

NOWOCZESNA STODOŁA Z ANTRESOLĄ  
#INSTADOM



**SMART**  
**MOD**

# Energooszczędny

## Dom Całoroczny

W Smart-Mod budujemy ciepłe, dobrze zaizolowane domy, które **sprawdzą się nawet w środowisku krajów skandynawskich.**



### Izolacja:

Dach - **25cm** PUR,  $U=0,14 \text{ W/m}^2\text{k}$   
 Ściany - **20cm** PUR,  $U=0,18 \text{ W/m}^2\text{k}$   
 Podłoga - **20cm** wełny,  $U=0,19 \text{ W/m}^2\text{k}$

Dom z nawiązką spełnia wszystkie obecne normy jakie są wymagane dla domów całorocznych. Dom w zimie szybko się nagrzewa, a w lecie chroni przed upałami.



### Duże okna 3 szybowe PCV w kolorze Antracyt

Stosujemy trzyszybowe okna PCV, które zatrzymują ciepło w środku domu. **Okna osadzamy techniką ciepłego montażu** przy pomocy specjalistycznych taśm. Montujemy duże przesuwne drzwi na taras.



### Taśmy SIGA + profesjonalne membrany = szczelny dom

Warstwy ścian, podłogi i sufitu zaprojektowane są w taki sposób, aby utworzyć szczelną izolację okalającą cały dom, dodatkowo zabezpieczoną wysokiej jakości membranami i taśmami.

# Sprawdzone materiały

Wykorzystujemy tylko zaufane i sprawdzone przez nas produkty i materiały budowlane.



## Konstrukcja ze szwedzkiego drewna C24

Do wykonania konstrukcji sięgamy po certyfikowane drewno szwedzkie. Jest to czterostronnie strugane i suszone komorowo drewno świerkowe klasy C24, które spełnia rygorystyczne normy budowlane.



## Płyty podłogowe cementowo-drzazgowe

W Smartmodach szukamy najlepszych metod budowy i często kwestionujemy popularne rozwiązania. Podłoga wykonana jest z płyt cementowo-drzazgowych, zamiast OSB czy MFP, ponieważ jest to dużo bardziej odporny materiał na wodę.

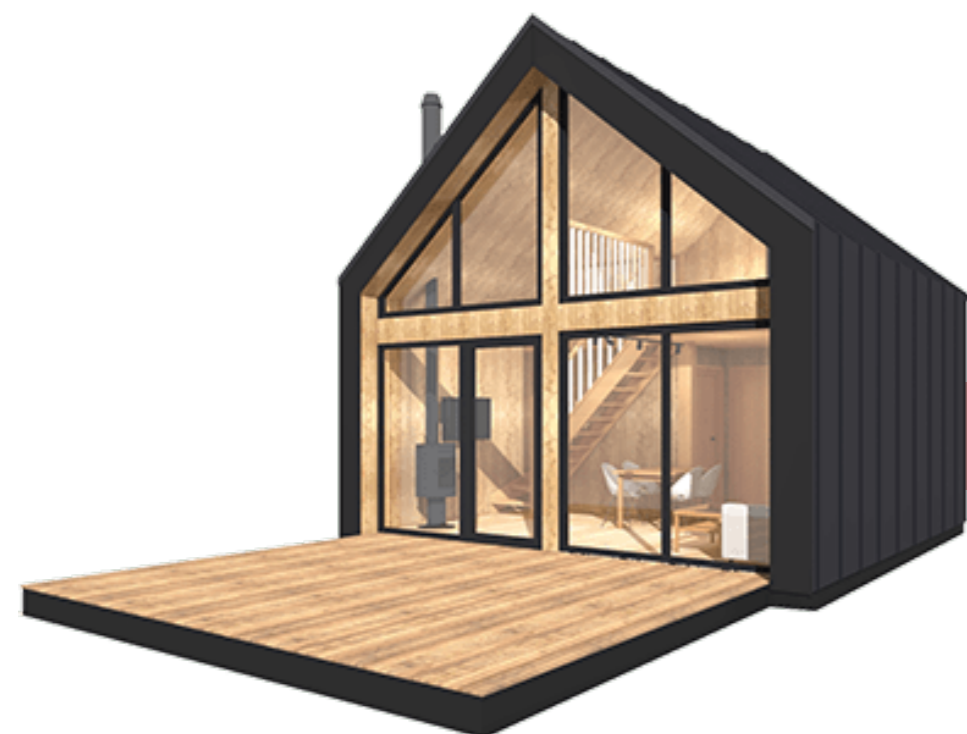
[OBEJRZYJ TEST PŁYT PODŁOGOWYCH](#)



## Wzmocnienie ścian płytami OSB gr. 12mm

Wszystkie ściany wzmocnione są płytami OSB. Płyty OSB usztywniają konstrukcję budynku i pozwalają na wieszanie szafek w dowolnym miejscu.

# Gotowy do zamieszkania w 2 tygodnie



**InstaDOM Slim** str. 6



**InstaDOM S / S+** str. 7-8



**InstaDOM M / M+** str. 9-10



**InstaDOM L / L+** str. 11-12



## Szybki montaż

Czas montażu domu dźwigiem to zaledwie **kilka godzin**. Dom w wersji pod klucz przyjeżdża już z gotową łazienką i kuchnią ze sprzętami AGD. Produkcja w fabryce pozwala na maksymalne skrócenie czasu prac na działce Inwestora.

**Wystarczą 2 tygodnie montażu i dom jest gotowy do użytkowania.**



## Dokumentacja techniczna

W cenie zamówienia udostępniamy rysunki techniczne dla każdego domu.



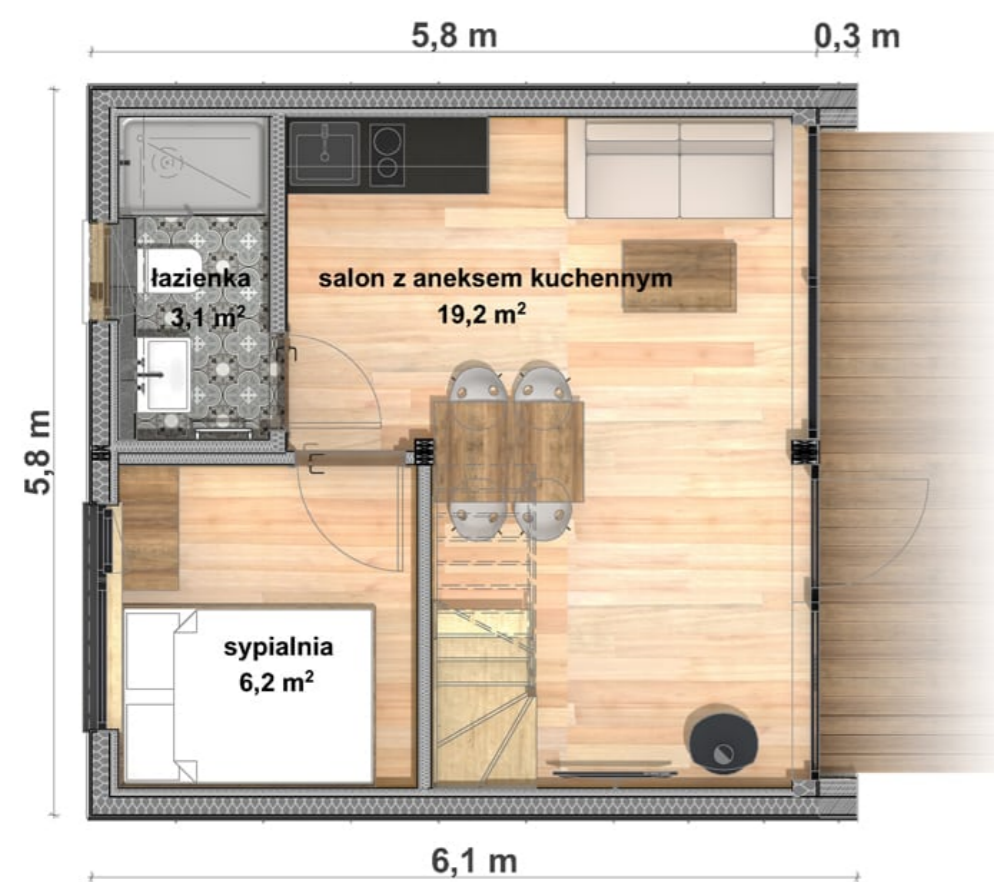
## Gwarancja:

**15 lat** na konstrukcję domu  
**5 lat** na wykończenie  
**2 lata** na stolarkę i osprzęt

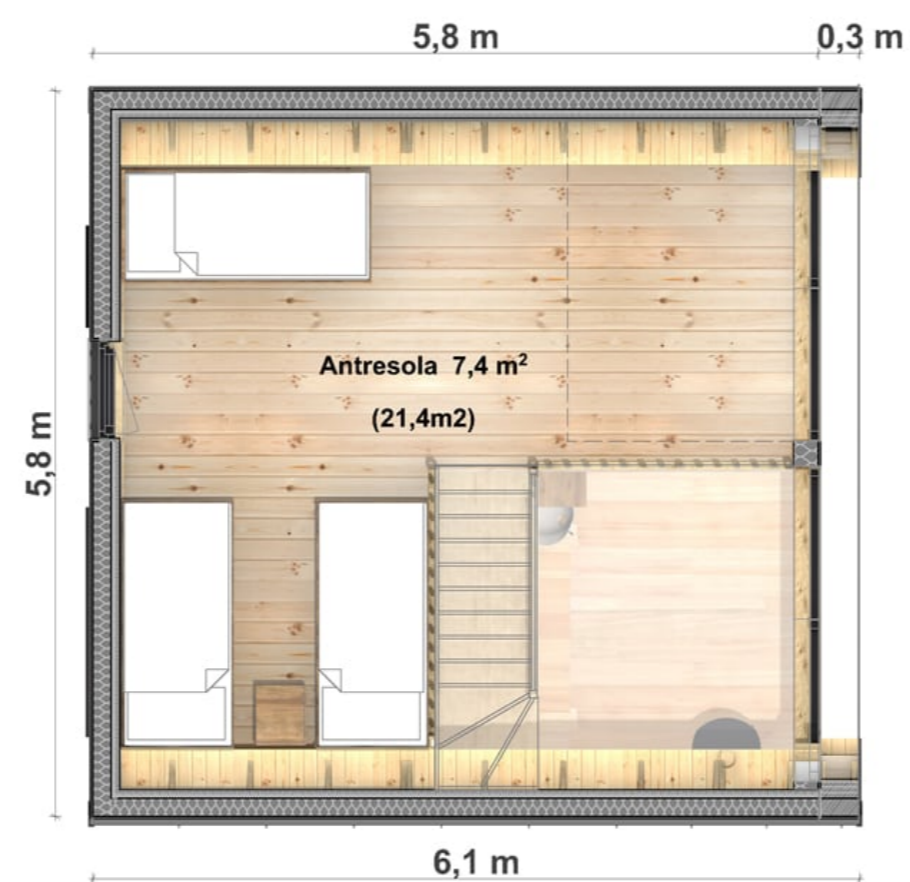
**Od ponad 12 lat doskonalimy nasze konstrukcje modułowe.** Stosujemy rozwiązania architektoniczne dedykowane dla opracowanej przez nas technologii modułowej. Konstrukcje Smartmodów są zaprojektowane i wykonane tak, aby służyły latami.

SMARTMODY,  
CZYLI

DOMY  
MODUŁOWE  
KLASY PREMIUM



Parter



Antresola

lub pełne piętro



pow. zabudowy - 35m<sup>2</sup>  
 pow. użytkowa - 36m<sup>2</sup>  
 pow. netto podłogi - 50m<sup>2</sup>



Blacha i świerk  
 Elewacja BASIC

www.SMART-MOD.PL

## Instadom SLIM - 35m<sup>2</sup>

Standard:

### Deweloperski

podstawowy standard domu

209 990 zł

+ 8% VAT

### Deweloperski +

idealny do samodzielnego wykończenia wnętrza

239 990 zł

+ 8% VAT

### Pod Klucz BASIC

Dom wykończony pod klucz na każdą kieszeń

294 990 zł

+ 8% VAT

### Pod Klucz PREMIUM

Dom wykończony pod klucz z użyciem materiałów klasy premium

309 990 zł

+ 8% VAT

Opis standardów:

strony 14-17

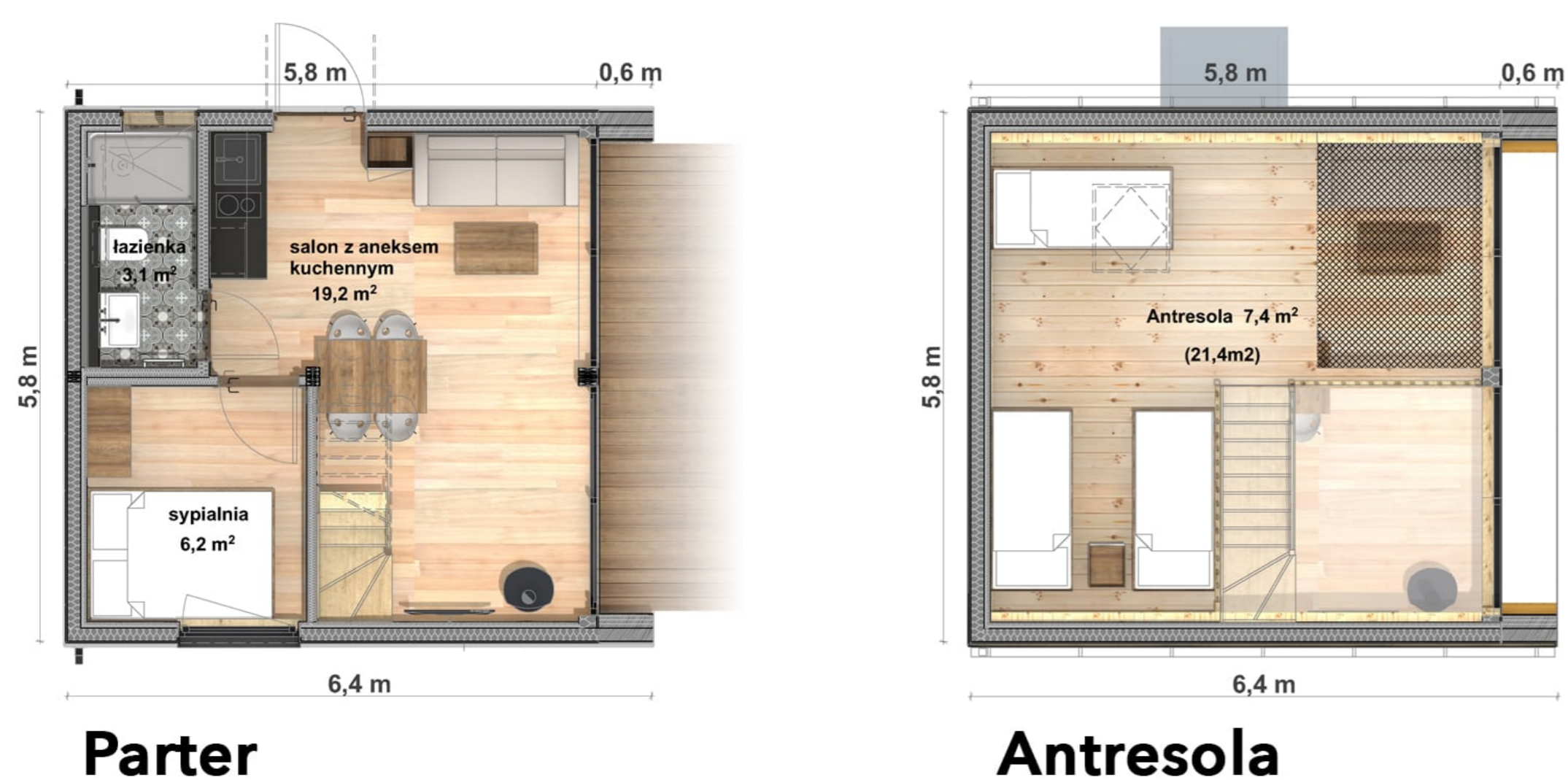
Opcje dodatkowe:

strony 22-23

Transport i montaż:

strona 25





Parter

Antresola

pow. zabudowy - 35m<sup>2</sup>  
 pow. użytkowa - 36m<sup>2</sup>  
 pow. netto podłogi - 50m<sup>2</sup>



drewno palone  
 Elewacja PREMIUM

www.SMART-MOD.PL

## InstaDOM „S” - 35m<sup>2</sup>

Standard:

### Deweloperski

podstawowy standard domu

**239 990 zł**  
 + 8% VAT

### Deweloperski +

idealny do samodzielnego  
 wykończenia wnętrza

**269 990 zł**  
 + 8% VAT

### Pod Klucz BASIC

Dom wykończony pod klucz  
 na każdą kieszeń

**329 990 zł**  
 + 8% VAT

### Pod Klucz PREMIUM

Dom wykończony pod klucz  
 z użyciem materiałów klasy premium

**349 990 zł**  
 + 8% VAT

**Opis standardów:**

strony 14-17

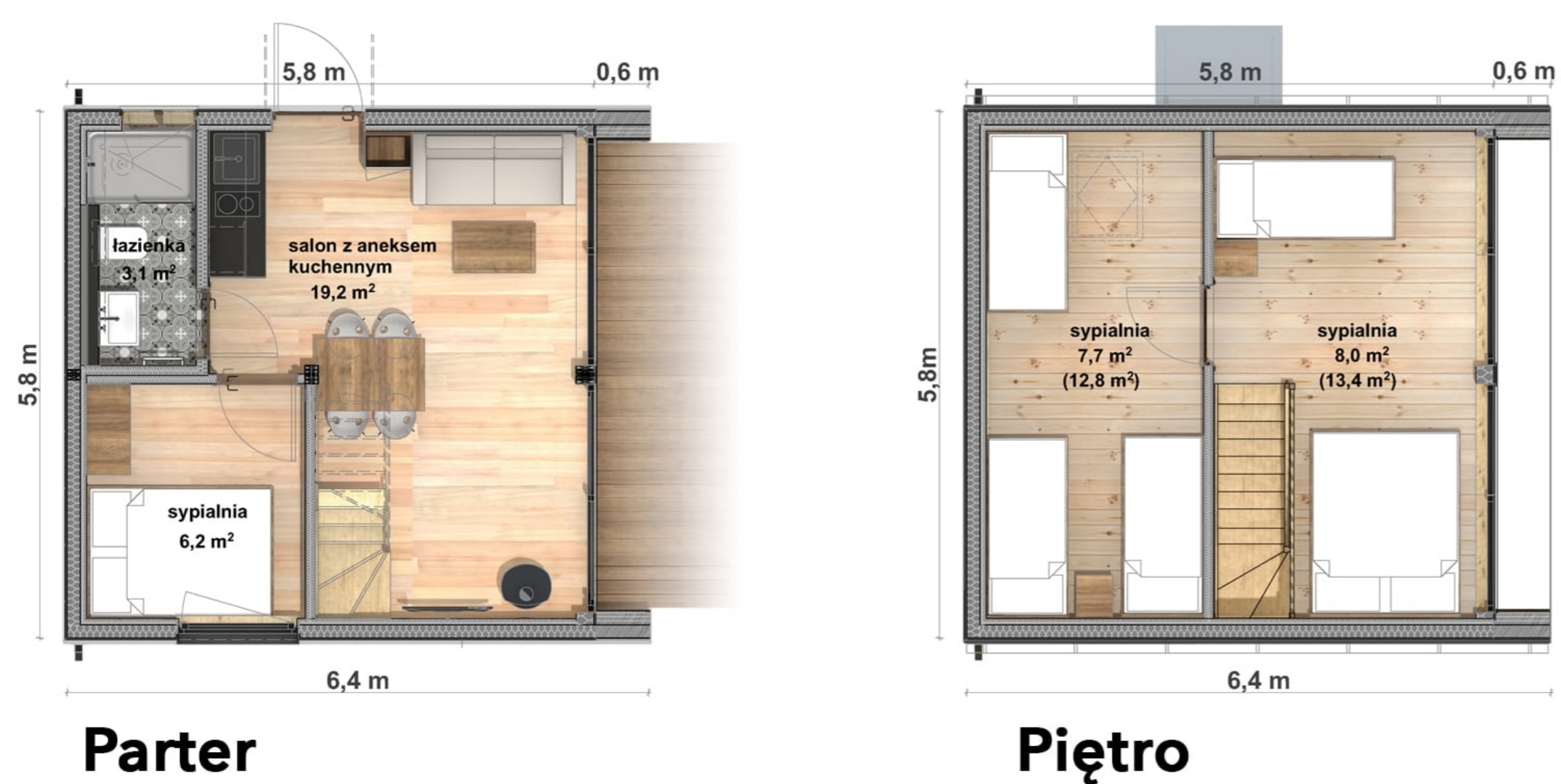
**Opcje dodatkowe:**

strony 22-23

**Transport i montaż:**

strona 25





Parter

Piętro

pow. zabudowy - 35m<sup>2</sup>  
 pow. użytkowa - 44m<sup>2</sup>  
 pow. netto podłogi - 55m<sup>2</sup>

drewno palone  
 Elewacja PREMIUM

## InstaDOM „S+” - 35m<sup>2</sup>

Standard:

### Deweloperski

podstawowy standard domu

**259 990 zł**  
 + 8% VAT

### Deweloperski +

idealny do samodzielnego  
 wykończenia wnętrza

**299 990 zł**  
 + 8% VAT

### Pod Klucz BASIC

Dom wykończony pod klucz  
 na każdą kieszeń

**359 990 zł**  
 + 8% VAT

### Pod Klucz PREMIUM

Dom wykończony pod klucz  
 z użyciem materiałów klasy premium

**379 990 zł**  
 + 8% VAT

**Opis standardów:**

strony 14-17

**Opcje dodatkowe:**

strony 22-23

**Transport i montaż:**

strona 25





Parter

Antresola

pow. zabudowy - 43m<sup>2</sup>  
 pow. użytkowa - 45m<sup>2</sup>  
 pow. netto podłogi - 63m<sup>2</sup>



plyta elewacyjna  
 Elewacja BASIC

## InstaDOM „M” - 43m<sup>2</sup>

Standard:

### Deweloperski

podstawowy standard domu

**269 990 zł**

+ 8% VAT

### Deweloperski +

idealny do samodzielnego  
 wykończenia wnętrza

**309 990 zł**

+ 8% VAT

### Pod Klucz BASIC

Dom wykończony pod klucz  
 na każdą kieszeń

**374 990 zł**

+ 8% VAT

### Pod Klucz PREMIUM

Dom wykończony pod klucz  
 z użyciem materiałów klasy premium

**399 990 zł**

+ 8% VAT

**Opis standardów:**

strony 14-17

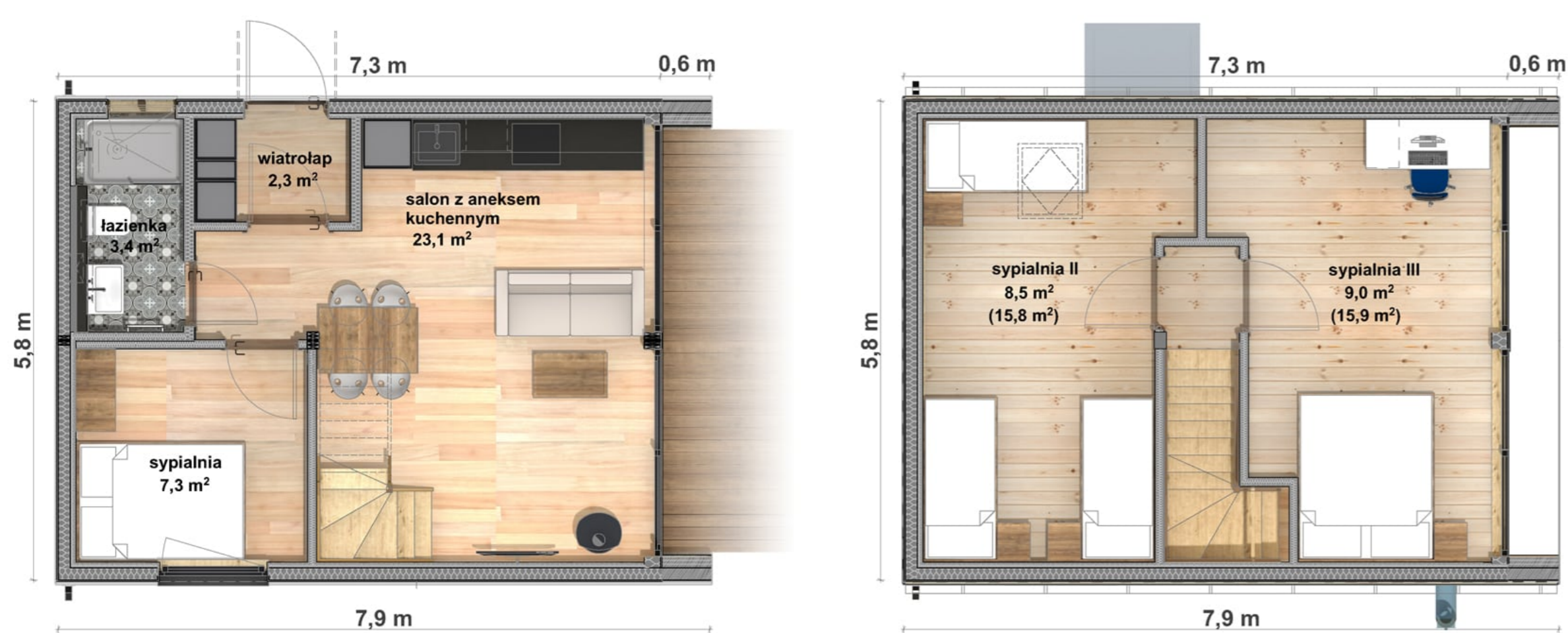
**Opcje dodatkowe:**

strony 22-23

**Transport i montaż:**

strona 25





Parter

Piętro

pow. zabudowy - 43m<sup>2</sup>  
 pow. użytkowa - 55m<sup>2</sup>  
 pow. netto podłogi - 69m<sup>2</sup>



drewno palone  
 Elewacja PREMIUM

## InstaDOM „M+” - 43m<sup>2</sup>

Standard:

### Deweloperski

podstawowy standard domu

**299 990 zł**  
 + 8% VAT

### Deweloperski +

idealny do samodzielnego wykończenia wnętrza

**349 990 zł**  
 + 8% VAT

### Pod Klucz BASIC

Dom wykończony pod klucz na każdą kieszeń

**419 990 zł**  
 + 8% VAT

### Pod Klucz PREMIUM

Dom wykończony pod klucz z użyciem materiałów klasy premium

**449 990 zł**  
 + 8% VAT

Opis standardów:

strony 14-17

Opcje dodatkowe:

strony 22-23

Transport i montaż:

strona 25



# InstaDOM „L” - 54m<sup>2</sup>

Standard:

## Deweloperski

podstawowy standard domu

**319 990 zł**

+ 8% VAT

## Deweloperski +

idealny do samodzielnego wykończenia wnętrza

**369 990 zł**

+ 8% VAT

## Pod Klucz BASIC

Dom wykończony pod klucz na każdą kieszeń

**439 990 zł**

+ 8% VAT

## Pod Klucz PREMIUM

Dom wykończony pod klucz z użyciem materiałów klasy premium

**469 990 zł**

+ 8% VAT

**Opis standardów:**

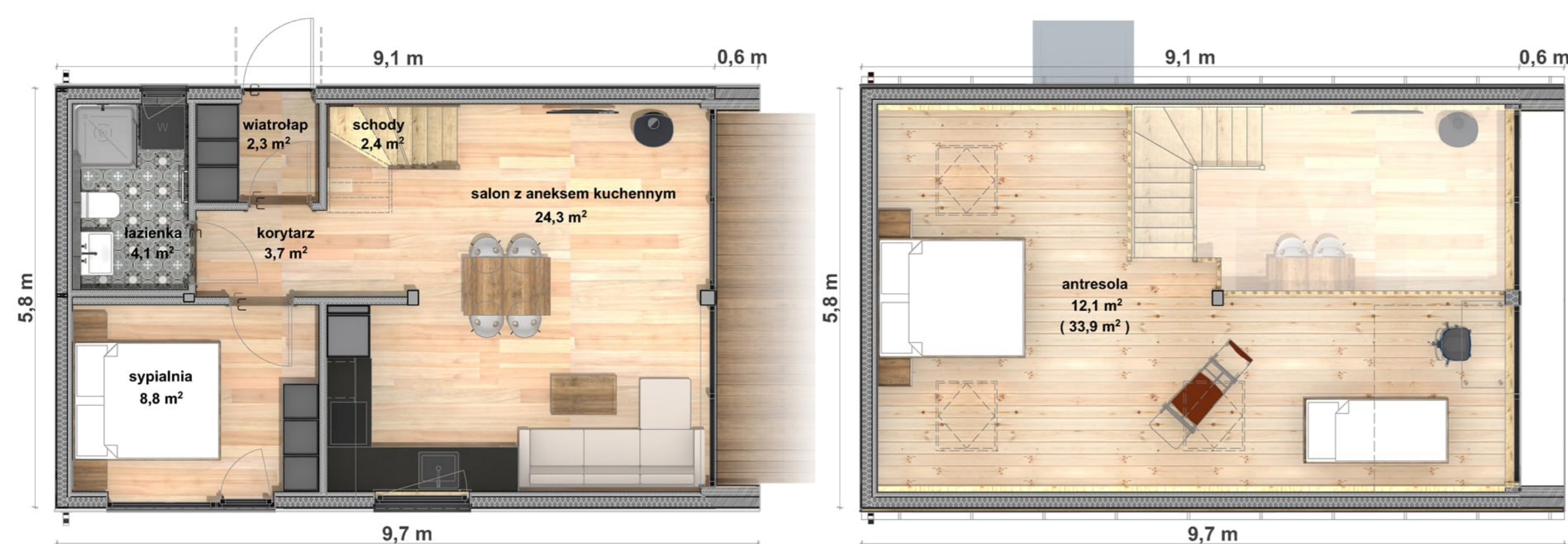
strony 14-17

**Opcje dodatkowe:**

strony 22-23

**Transport i montaż:**

strona 25


**Parter**
**Antresola**
pow. zabudowy - **54m<sup>2</sup>**pow. użytkowa - **57m<sup>2</sup>**pow. netto podłogi - **78m<sup>2</sup>**
**termo sosna**  
**Elewacja PREMIUM**

**InstaDOM „L+” - 54m<sup>2</sup>**

Standard:

**Deweloperski**

podstawowy standard domu

**369 990 zł**

+ 8% VAT

**Deweloperski +**

idealny do samodzielnego wykończenia wnętrza

**439 990 zł**

+ 8% VAT

**Pod Klucz BASIC**

Dom wykończony pod klucz na każdą kieszeń

**529 990 zł**

+ 8% VAT

**Pod Klucz PREMIUM**

Dom wykończony pod klucz z użyciem materiałów klasy premium

**569 990 zł**

+ 8% VAT

**Opis standardów:**

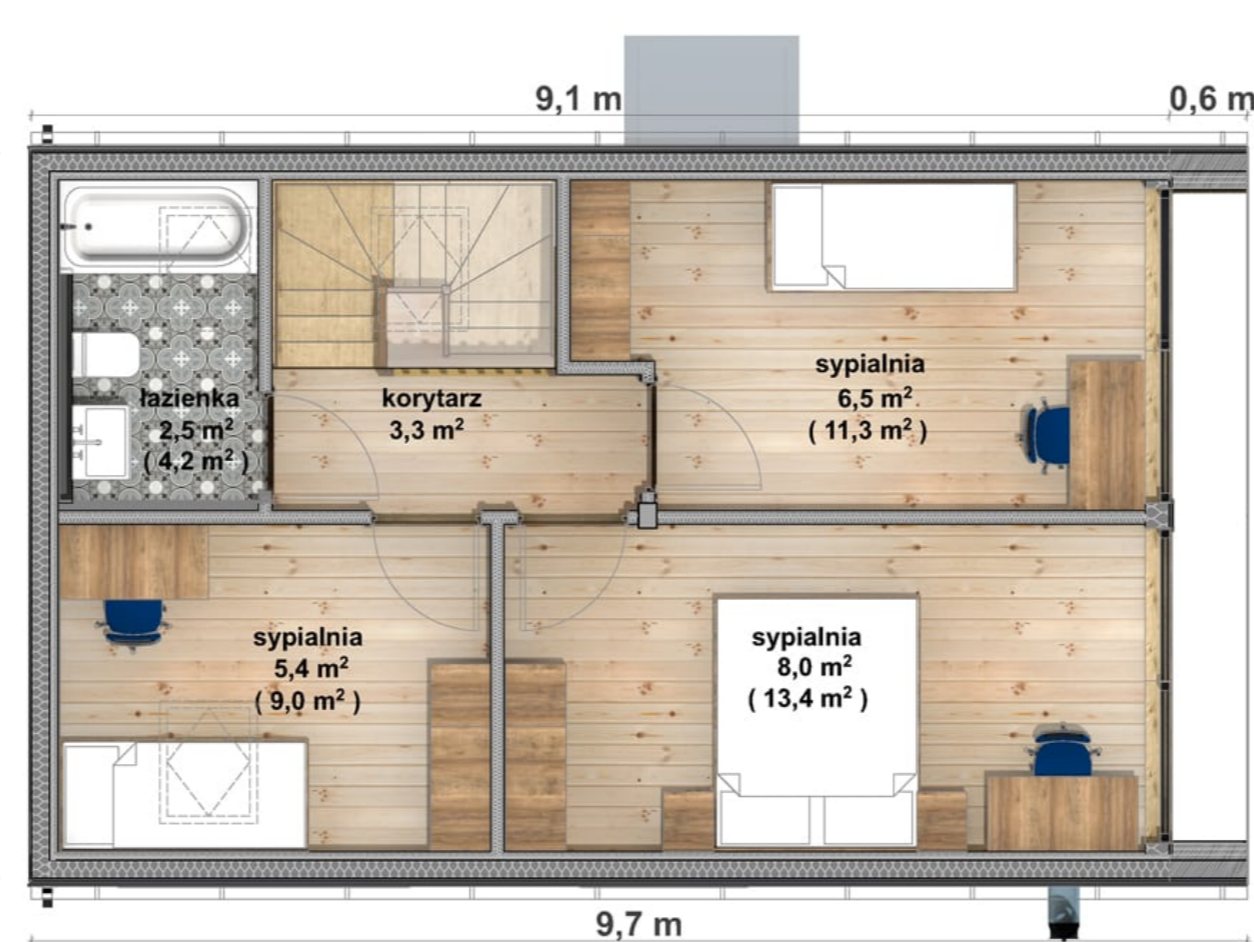
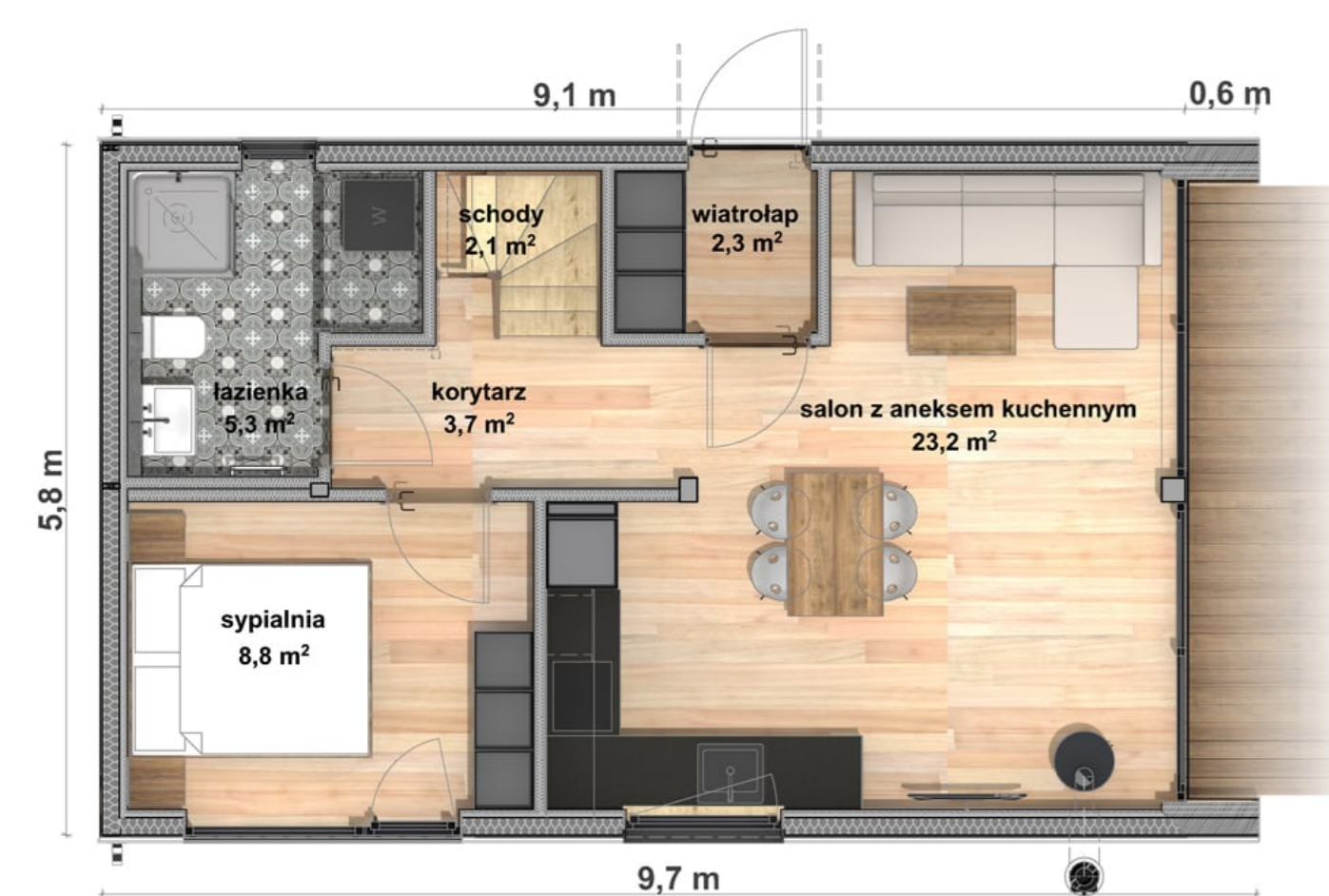
strony 14-17

**Opcje dodatkowe:**

strony 22-23

**Transport i montaż:**

strona 25

**Parter****Piętro**pow. zabudowy - **54m<sup>2</sup>**pow. użytkowa - **70m<sup>2</sup>**pow. netto podłogi - **86m<sup>2</sup>**

# ARCHITEKTURA MODUŁOWA



TO NASZA PASJA  
OD 2012 ROKU



### Konstrukcja drewniana

Certyfikowane drewno szwedzkie C24



### Okna PCV

Energoooszczędna stolarka **trzyszybowa**, ciepły montaż okien



### Drzwi Antywłamaniowe

Drzwi zewnętrzne metalowe antracytowe firmy WIKĘD. **Antywłamaniowość** klasy **RC2**



### Izolacja

Dom ocieplony wełną mineralną i pianą PUR podłoga - 20cm, ściana - 20cm, dach - 25cm



### Elewacja zewnętrzna

Standard: deska świerkowa / płyta elewacyjna Premium: Thermososna / Drewno palone



### Wzmocniona konstrukcja ścian

Wszystkie ściany wzmocnione płytami OSB



### Boazeria i płyta gips-karton

Ściany wewnętrzne wykończone boazerią lub płytami gipsowo-kartonowymi ogniochronnymi



### Podłoga wilgocioodporna

Podłoga parteru wykończona wilgocioodpornymi płytami cementowo-drzazgowymi



### Podłoga drewniana na antresoli

Wytrzymałe impregnowane deski świerkowe



### Instalacja elektryczna

W ścianach rozprowadzone przewody elektryczne w peszlach. Wykonana rozdzielnia elektryczna



### Instalacja hydrauliczna

Rozprowadzenie instalacji wodno-kanalizacyjnej. Zamontowany podtynkowy stelaż WC

# Standardy wykończenia Deweloperski Plus

Standard Deweloperski Plus zawiera zakres jaki obejmuje standard Deweloperski (str. 14).

Dodatkowo w tym standardzie wykonujemy:



## Wyrównanie ścian

Ściany i sufit z g/k zaszpachlowane i zeszlifowane



## Malowanie ścian

Ściany i sufit pomalowane 2 warstwami białej farby, boazeria zaimpregnowana lakierobejcą



## Hydroizolacja stref mokrych

Izolacja przeciwwilgociowa w łazience



## Schody i balustrady

Wykonane z drewna świerkowego,  
Podświetlane taśmą LED



## Podgrzewacz wody KOSPEL

Wyposażony w elektroniczne sterowanie i czytelny wyświetlacz LED



## Gniazdka i włączniki

Osprzęt elektryczny gniazdek i włączników w kolorze czarnym



## Grzejniki elektryczne

W pokojach zamontowane grzejniki elektryczne



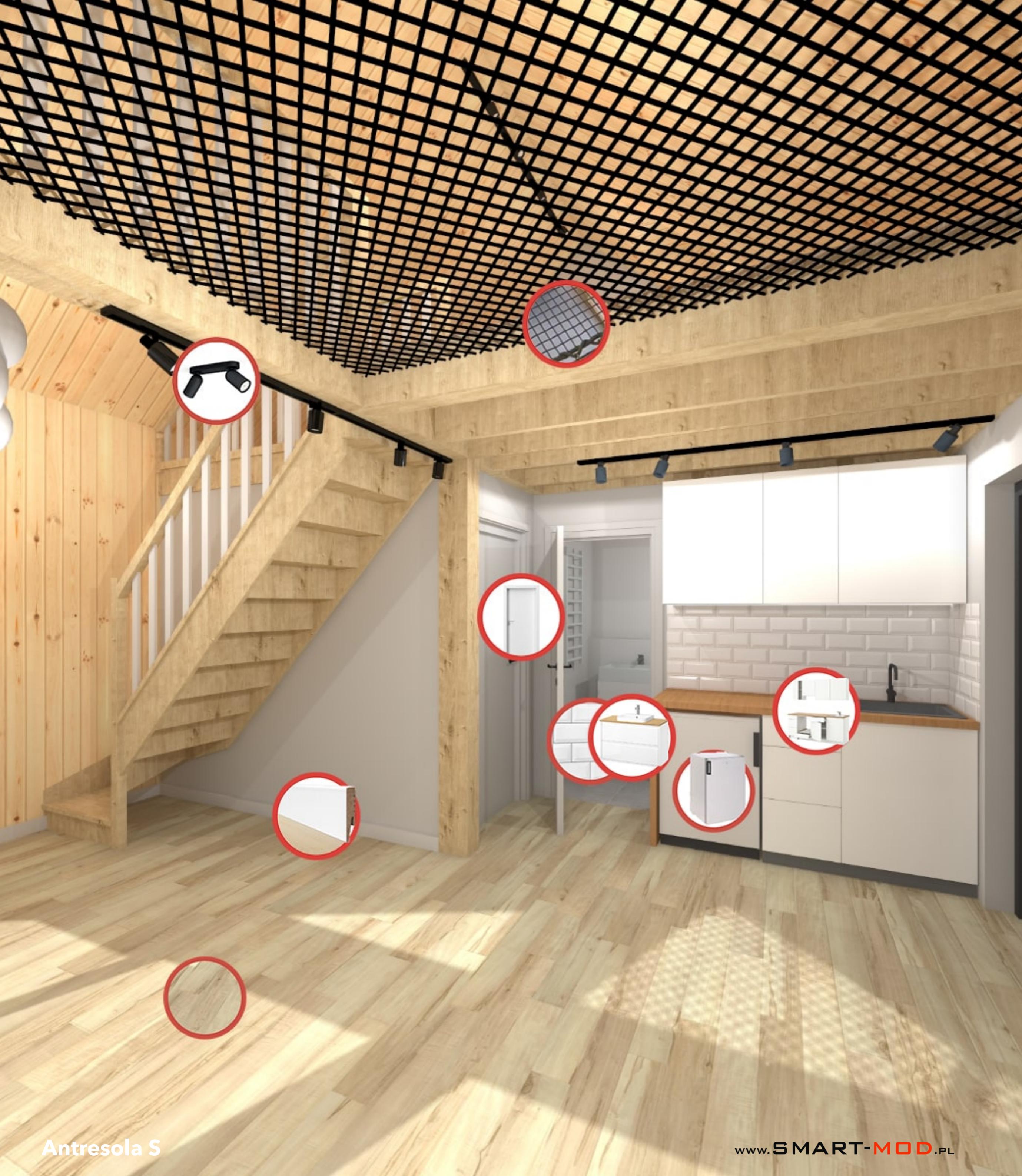
## Daszek szklany nad wejściem

Daszek systemowy nad wejściem chroniący przed niekorzystnymi warunkami atmosferycznymi



# Standard „Pod Klucz”

## Wykończenie Basic



### Płytki w łazience

Płytki ceramiczne na podłodze i ścianach



### Wyposażona łazienka

Kompletna armatura, lustro, srebrne baterie natynkowe, grzejnik drabinkowy



### Kuchnia IKEA

Meble kuchenne z cichym domykiem, fronty w kolorze biały mat, blat standardowy IKEA



### Sprzęty AGD

Urządzenia wolnostojące



### Drzwi wewnętrzne

Drzwi **przyłgowe** polskiego producenta



### Panele podłogowe

Laminowane panele podłogi szwedzkiej



### Białe listwy przypodłogowe VOX

Wykonane z wytrzymałego i wodoodpornego materiału



### Oświetlenie

Lampy sufitowe, punkty LED i kinkiety wewnętrzne



### Siatka na antresoli (OPCJA DODATKOWA)

Podwieszana siatka zamiast podłogi - dodatkowa strefa relaksu

# Standard „Pod Klucz” Wykończenie Premium



## Designerskie płytki w łazience

Płytki ceramiczne na podłodze i ścianach



## Wyposażona łazienka

Kompletna armatura, lustro, czarne baterie podtynkowe, grzejnik drabinkowy



## Kuchnia IKEA

Meble kuchenne z cichym domykiem, cienki blat kompaktowy, LEDowe oświetlenie podszafrkowe



## Sprzęty AGD

Urządzenia renomowanych marek np.: Beko, Whirlpool



## Drzwi wewnętrzne

Nowoczesne drzwi **bezprzylgowe** polskiego producenta



## Wodoodporne panele winylowe

Podłoga łatwa w utrzymaniu czystości i wytrzymała nawet przy intensywnej eksploatacji



## Białe listwy przypodłogowe VOX

Wykonane z wytrzymałego i wodoodpornego materiału



## Oświetlenie

Lampy sufitowe, punkty LED i kinkiety wewnętrzne



## Siatka na antresoli (OPCJA DODATKOWA)

Podwieszana siatka zamiast podłogi - dodatkowa strefa relaksu

# NAJLEPSZY STOSUNEK



# CENY DO JAKOŚCI

## Elewacja zewnętrzna

### Elewacja Standardowa



#### BOARD

płyta Cetris lub tynk



#### WOOD

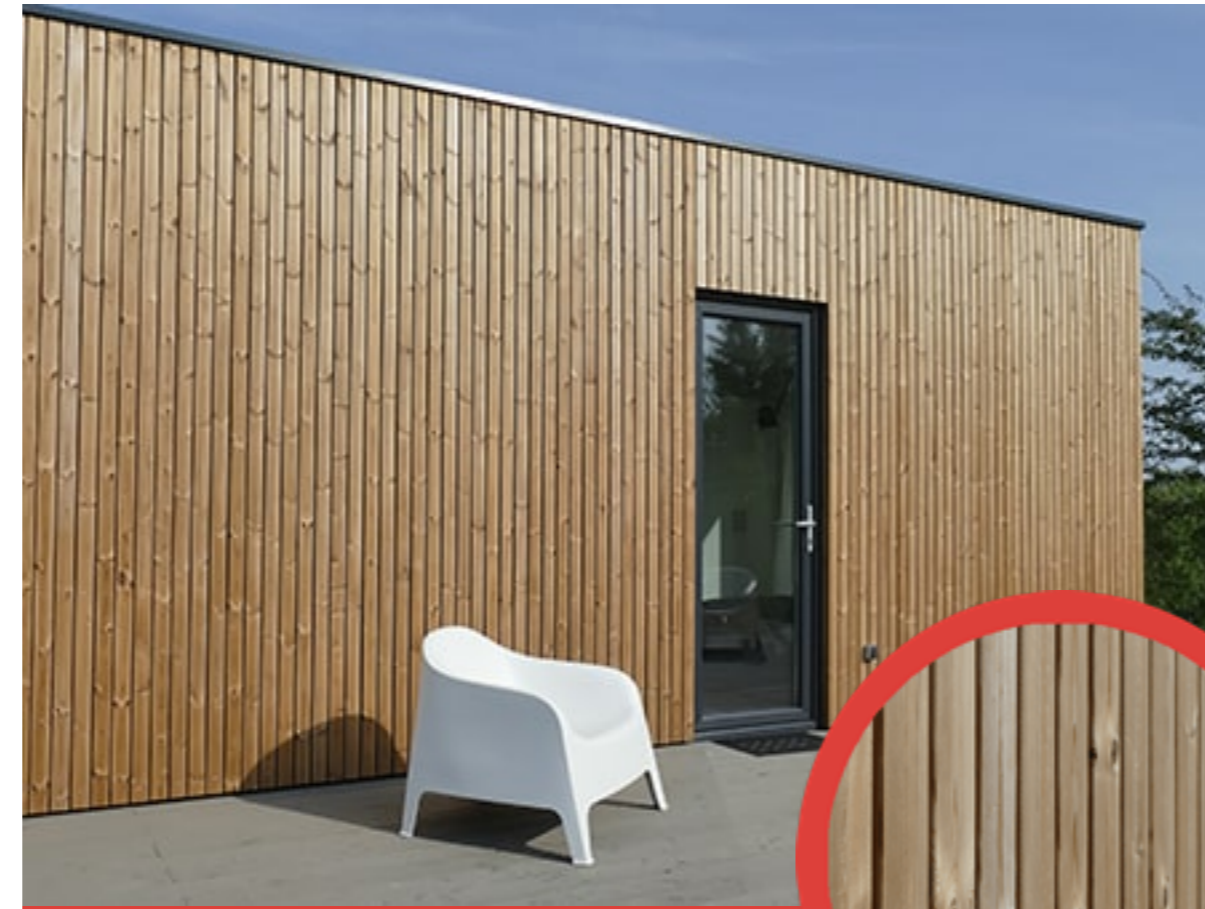
świerk skandynawski

### Elewacja Premium



#### EQUITONE

płyta włókno-cementowa



#### PREMIUM WOOD

drewno palone lub termo

**Każdy SmartMod posiada elewację wentylowaną.**

Materiał elewacyjny montowany jest do listw, które tworzą przestrzeń pozwalającą na **swobodny przepływ powietrza i odprowadzenie wilgoci ze ściany.**



#### Elewacja standardowa

Do wyboru: **deska drewniana** (świerk skandynawski), pokryta impregnatem,  **płyta cementowo-drzazgowa** Cetris malowanej farbą elewacyjną lub **tynk**.

W wersji STANDARD deski ze świerku wymagają konserwacji co kilka lat.

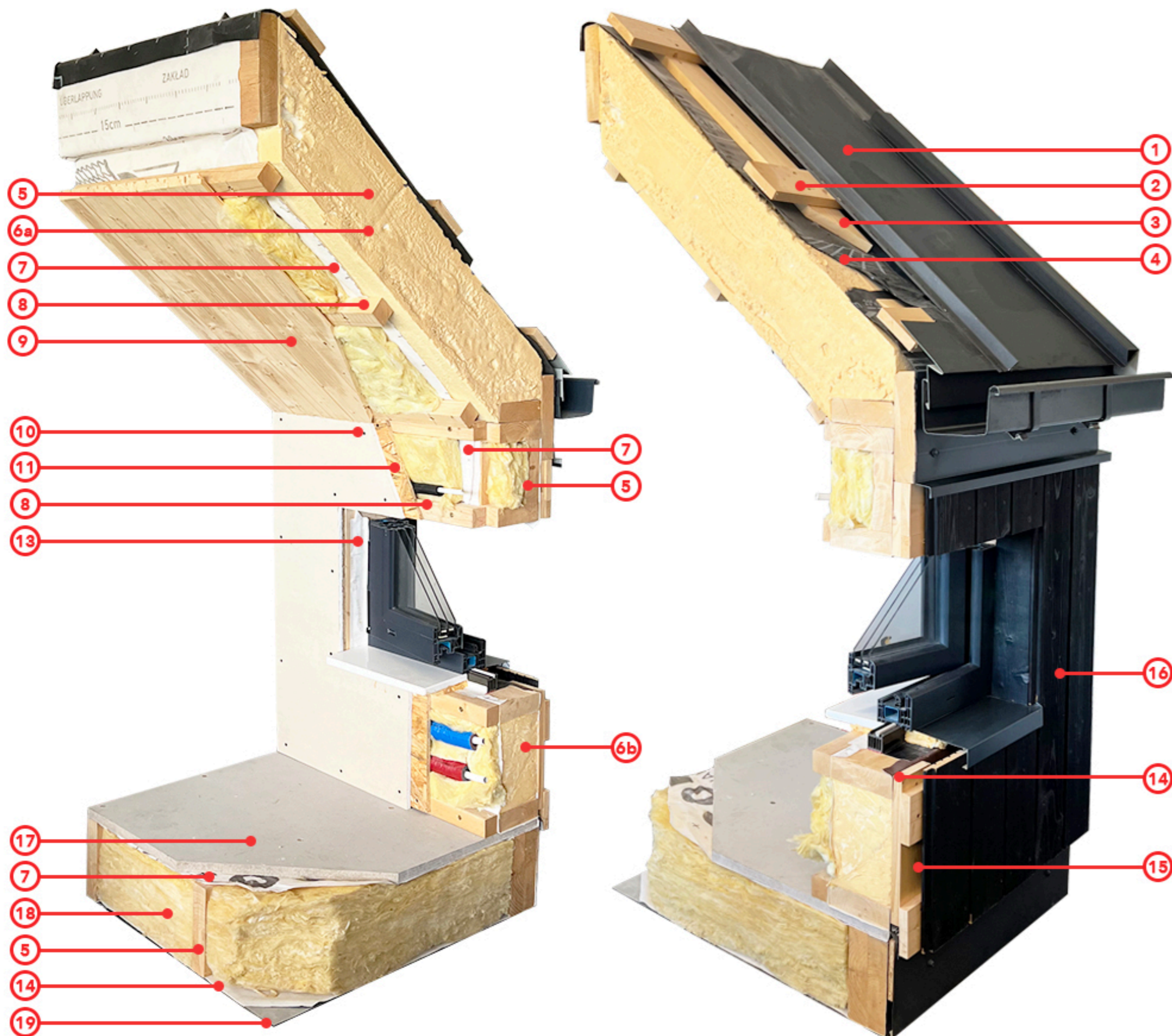


#### Elewacja PREMIUM

Może być wykonana z **termo sosny**, która osiąga swoje właściwości dzięki specjalnemu procesowi termicznemu oraz **drewna palonego** Degmeda, które intryguje swoim kolorem i strukturą.

Stosujemy także  **płyty włókno-cementowe** Equitone, które należą do jednych z najbardziej trwałych materiałów elewacyjnych na rynku.

W wersji PREMIUM elewacja nie wymaga impregnacji ani konserwacji.



**Zobacz jak budujemy nasze domy**



# Technologia

## Dach

**U=0,14 W/m<sup>2</sup>k**

- 1 - blacha na rąbek stojący Bratex®
- 2 - kontrłatałata 20x95
- 3 - łąta 20x95
- 4 - membrana dachowa Corotop® ULTRA
- 5 - konstrukcja nośna z drewna suszonego, czterostronnie struganego C24
- 6a - **izolacja termiczna** z piany PUR grubości **20 cm**
- 7 - membrana paroizolacyjna Corotop®
- 8 - łąty tworzące przestrzeń techniczną z **izolacją** z wełny mineralnej **5 cm**
- 9 - boazeria wewnętrzna

## Ściana zewnętrzna

**U=0,18 W/m<sup>2</sup>k**

- 10 - płyta g/k 12mm
- 11 - płyta OSB 12mm
- 8 - łąty tworzące przestrzeń techniczną z **izolacją** z wełny mineralnej **5 cm**
- 13 - taśma do szczelnego montażu okien SIGA®
- 7 - membrana paroizolacyjna Corotop®
- 5 - konstrukcja nośna z drewna suszonego, czterostronnie struganego C24
- 6b - **izolacja termiczna** z piany PUR grubości **15 cm**
- 14 - membrana wiatroizolacyjna TitaniumPRO Strong
- 15 - listwa drewniana 20mm
- 16 - elewacja (płyta, drewno lub tynk na płycie z wełny drzewnej)

## Podłoga

**U=0,19 W/m<sup>2</sup>k**

- 17 - płyta cementowo-drzazgowa 22mm
- 7 - membrana paroizolacyjna Corotop®
- 18 - **izolacja termiczna** z wełny mineralnej grubości **20 cm**
- 5 - konstrukcja nośna z drewna suszonego, czterostronnie struganego C24
- 14 - membrana paroprzepuszczalna
- 19 - blacha powlekana jako zabezpieczenie przed gryzoniami

WYKONALIŚMY  
PONAD



180 PROJEKTÓW



Opcje dodatkowe

## Nowoczesne rozwiązania w domu modułowym



### Maty grzewcze na podczerwień

montowane w podłodze i/lub suficie posiadające termostaty w każdym pokoju z możliwością sterowania z komórkinia



### Ogrzewanie rur wodnych

W celu zabezpieczenia instalacji wodnej w zimie.



### Kominek typu koza

Wraz z systemem dwuciennych rur kominowych.



### Rolety zewnętrzne

sterowane elektrycznie



### Alarm domowy

z powiadomieniem na komórkę



### SMART Klamka

ułatwiająca wynajem domu

# Opcje na zewnątrz domu



## Fundament

w celu montażu domu modułowego wystarczy wykonać fundament punktowy lub zimną płytę fundamentową



## Taras z drewna lub kompozytu

Montowany na solidnej podkonstrukcji drewnianej staje się przedłużeniem przestrzeni salonu.



## Pergola drewniana nad tarasem

w celu zadaszenia części tarasu



## Instalacja fotowoltaiczna

Montowana na dachu domu w celu redukcji rachunków za prąd



## Magazyn energii

stający się nieodłączną częścią instalacji fotowoltaicznej w celu optymalizacji jej działania.

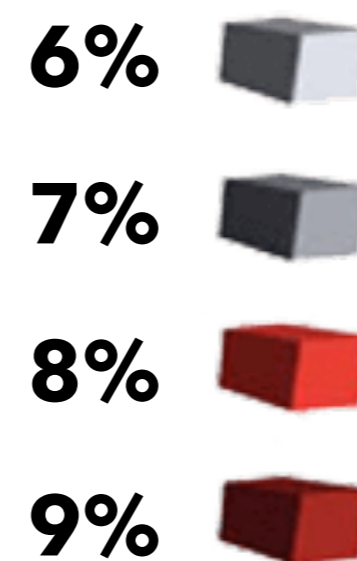


PIĘKNO

W PROSTEJ FORMIE

## Transport i montaż

Fabryka Smart-Mod znajduje się w Gdyni. **Koszty transportu i montażu stanowią procent od wartości domu** i określone są zgodnie z mapą stref.



### W cenę tych kosztów wchodzi:

- wynajem dźwigów do załadunku i montażu
- transport modułów na naczepie TIRów
- montaż domu na działce Inwestora
- zakwaterowanie pracowników Smart-Mod
- prace wykończeniowe

## Czas produkcji i montażu

- **Produkcja** modułu w fabryce: **2-3 miesiące\***
- **Montaż** SmartModu na działce: **2 tygodnie\*\***

\* Standardowo czas, który jest potrzebny na wybudowanie domu modułowego, to 2 miesiące. Czas ten jednak zależy od ilości aktualnie realizowanych zleceń.

\*\* Montaż na działce trwa 1 dzień (praca dźwigu). Wykończenie połączeń modułów może się wydłużyć w zależności od skomplikowania projektu i opcji dodatkowych.

## Warunki płatności

- **10%** przedpłaty do **zabezpieczenia terminu montażu i wydania rysunków technicznych koncepcji** w celu przygotowania dokumentów do pozwolenia na budowę lub zgłoszenia (lub 2% w przypadku wydania samych rysunków bez rezerwacji terminu); w dniu przyjęcia zlecenia,
- **40%** przedpłaty w dniu **rozpoczęcia produkcji**,
- **40%** przedpłaty **4-6 tygodni po rozpoczęciu produkcji**,
- **5%** w dniu **dostawy** SmartModu na działkę,
- **5%** w dniu **zakończenia montażu** SmartModu na działce.



Montaż domu wykonanego z 6 modułów



Montaż #instaDOMu



Transport domu modułowego na działkę

## Sprawdź inne cenniki



### NOWOCZESNA STODOŁA



### Z DACHEM PŁASKIM



### LETNISKOWE

## Kontakt

tel: (+48) 790-75-55-66

email: [biuro@smart-mod.pl](mailto:biuro@smart-mod.pl)

NIP: 958-129-72-58

Regon: 221792033

### Dane firmy:

Smart Mod Przemysław Śliwiński

ul. Rozewska 18

81-055 Gdynia

### Produkcja:

Smart Mod

ul. Hutnicza 22

81-061 Gdynia

## Postaw pierwszy krok

### Czy przygotować dla Ciebie ofertę na wybrany dom?

W Smart-Mod gwarantujemy najlepszy stosunek ceny do jakości.

WYŚLIJ ZAPYTANIE



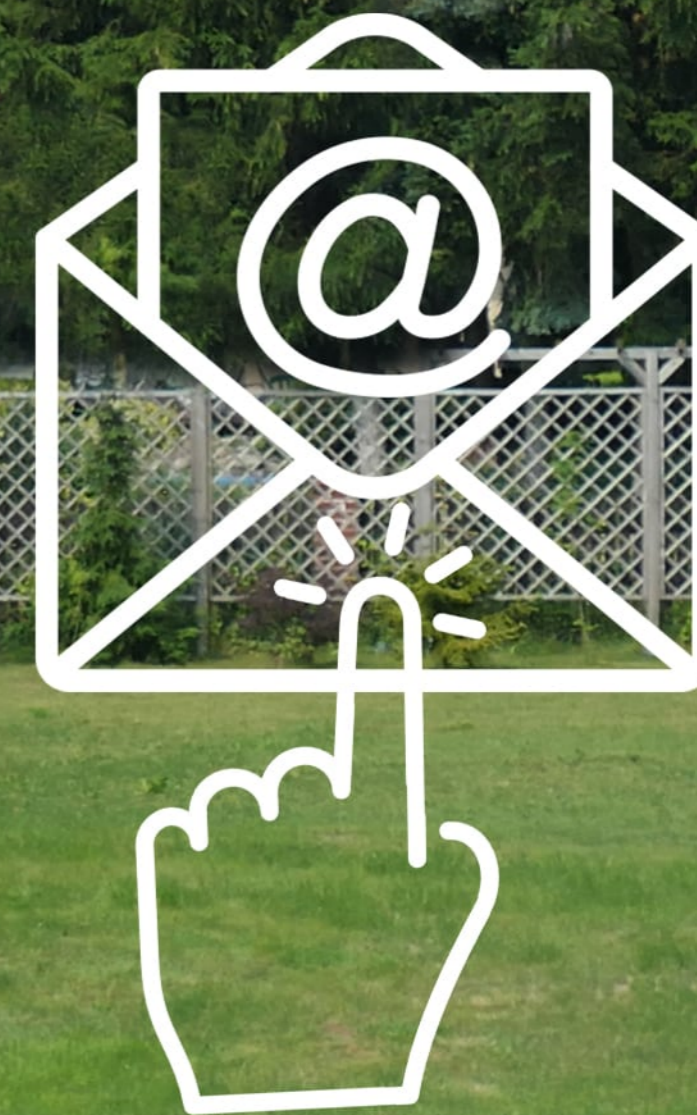
### Kompleksowa budowa

Jeżeli myślisz o budowie domu lepiej nie odkładać spraw na później. Przygotujemy ofertę dopasowaną specjalnie pod Ciebie.

Do każdego projektu podchodzimy indywidualnie i pomagamy spełnić nawet najbardziej ambitne wizje.



# WYBIERZ ŚWIADOMIE!



# MASZ INNE OFERTY? NAPISZ A PORÓWNAAMY JE DLA CIEBIE.