

MODUŁOWE
DOMKI LETNISKOWE

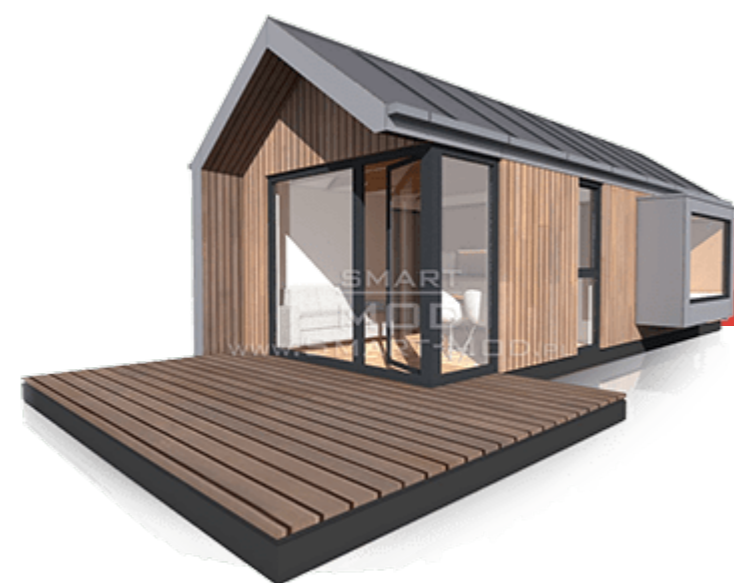


SMART
MOD

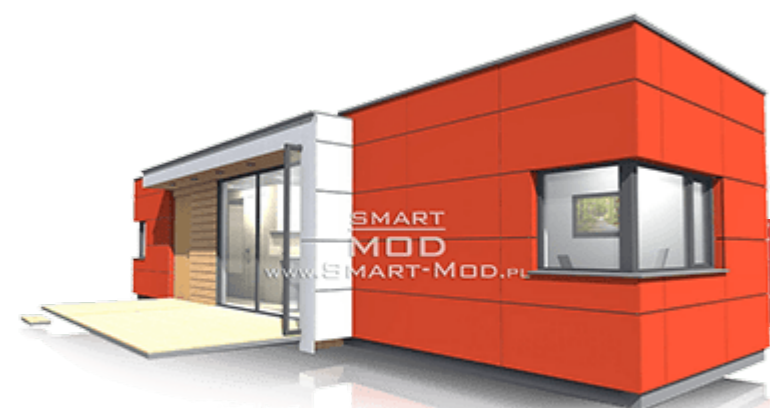
Domki o powierzchni 35m²



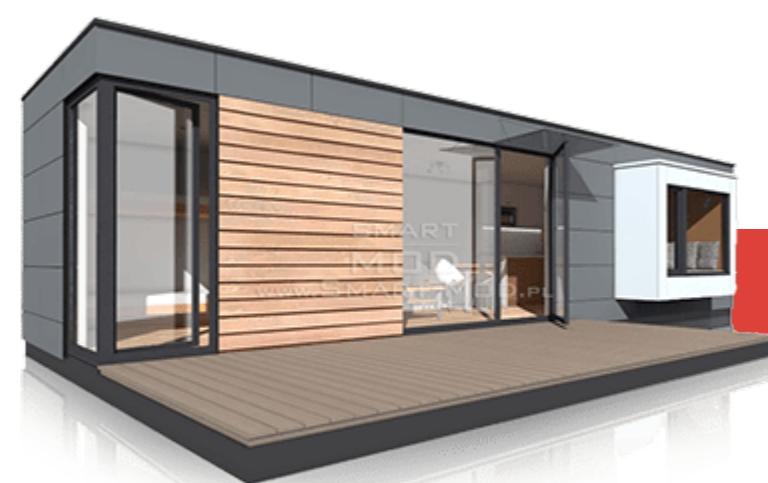
Apartament 35 A str. 4 i 5



Sleep-box 35 A str. 6



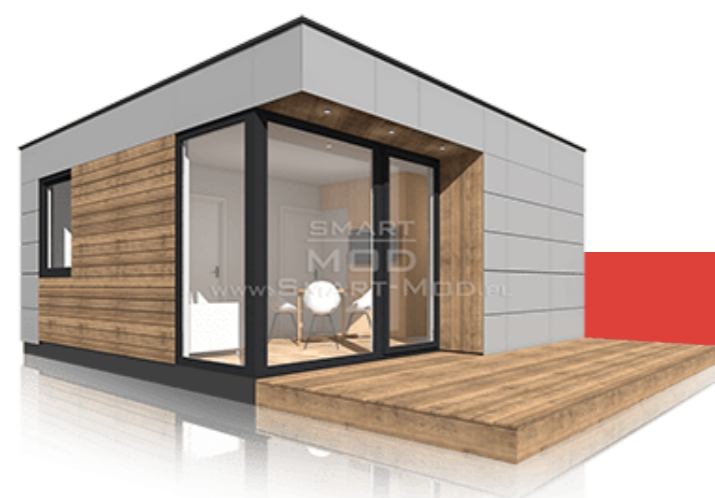
Apartament 35 B str. 7



Sleep-box 35 B str. 8



Apartament 35 C str. 9



Apartament 35 D str. 10



Apartament 35 L str. 11

Informacje

Domki Letniskowe Smart-Mod budowane są na hali produkcyjnej w ciągu **2 miesięcy**. Na działkę przywożone są jako wykończone budynki. Domy Smart-Mod idealnie się sprawdzą do użytku prywatnego jak i na wynajem.



Bez pozwolenia na budowę
więcej na str. 20

Wszystkie domki letniskowe firmy Smart-Mod można postawić na działce bez konieczności wykonania projektu budowlanego i przechodzenia skomplikowanej procedury urzędowej.

Dom nie tylko na lato:



Izolacja:

Dach: **20cm** piany PUR, $U=0,18$ W/m²k
Ściany: **15cm** piany PUR, $U=0,22$ W/m²k
Podłoga: **20cm** wełny, $U=0,19$ W/m²k



Stolarka okienna:

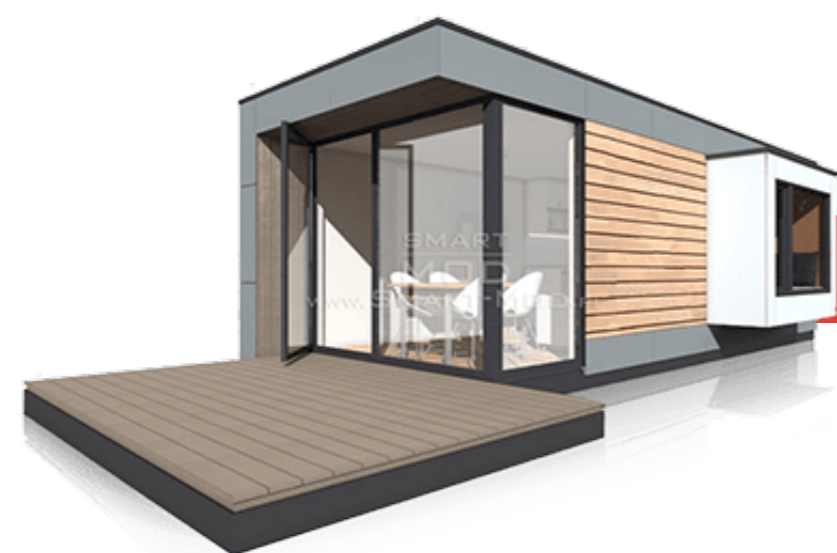
PCV **3 szybowa**

Budynki z serii **Smart-Mod Letniskowe** ocieplamy pianą PUR oraz wełną mineralną, które w połączeniu ze szkieletową konstrukcją drewnianą i oknami wysokiej jakości dają **bardzo dobre wyniki termoizolacji przegród sprawdzające się nawet w środowisku krajów skandynawskich.**



Domki poniżej 35m²

Apartament 25 str. 12



Sleep-box 25 str. 13



Apartament 17 str. 14

Wysokiej jakości materiały



Konstrukcja

Certyfikowane **drewno konstrukcyjne C24** wysuszone czterostronnie strugane



Elewacja w standardzie:

Płyta cementowo-drzazgowa Cetris -

10mm malowana farbą elewacyjną

Deska elewacyjna - świerk skandynawski - impregnowana produktami firmy Teknos

Domy Smart-Mod budowane są z wykorzystaniem materiałów wysokiej jakości. Do konstrukcji wykorzystujemy **wysuszone drewno ze Szwecji**.

Na elewacji stosujemy wspólnie cenione materiały takie jak płyty cementowo-drzazgowe lub deska drewniana.



Wysokość wnętrza:

2,5 metra od podłogi do sufitu

Pełnowymiarowe wnętrza i duże przeszklenia oprócz **komfortu i doświetlania** pomieszczeń stanowią walor estetyczny budynku.



Gwarancja:

15 lat na konstrukcję domu

5 lat na wykończenie wnętrza

2 lata na stolarkę i sprzęt

Domy Smart Mod wykonywane są precyzyjnie przez **wykwalfikowany i doświadczony zespół** pracowników z użyciem certyfikowanych materiałów.

Apartament 35A

wersja z 1 sypialnią

powierzchnia zabudowy

- 35m²

powierzchnia użytkowa

- 28,7m²

Standard Deweloperski

182 900 zł +VAT

Deweloperski +

209 900 zł +VAT

Standard „Pod klucz”

256 900 zł +VAT

OPCJE DODATKOWE:



Sufitowe maty grzewcze na podcierwień

6 900 zł +VAT



Kominek typu koza z rurami dwuściennymi

13 900 zł +VAT



Alarm domowy

6 900 zł +VAT



Elewacja:

- Płyty Equitone **9 900 zł +VAT**
- Termososna Rhombus poziomy **8 900 zł +VAT**
- Termososna Rhombus pionowy **11 900 zł +VAT**

TRANSPORT I MONTAŻ:



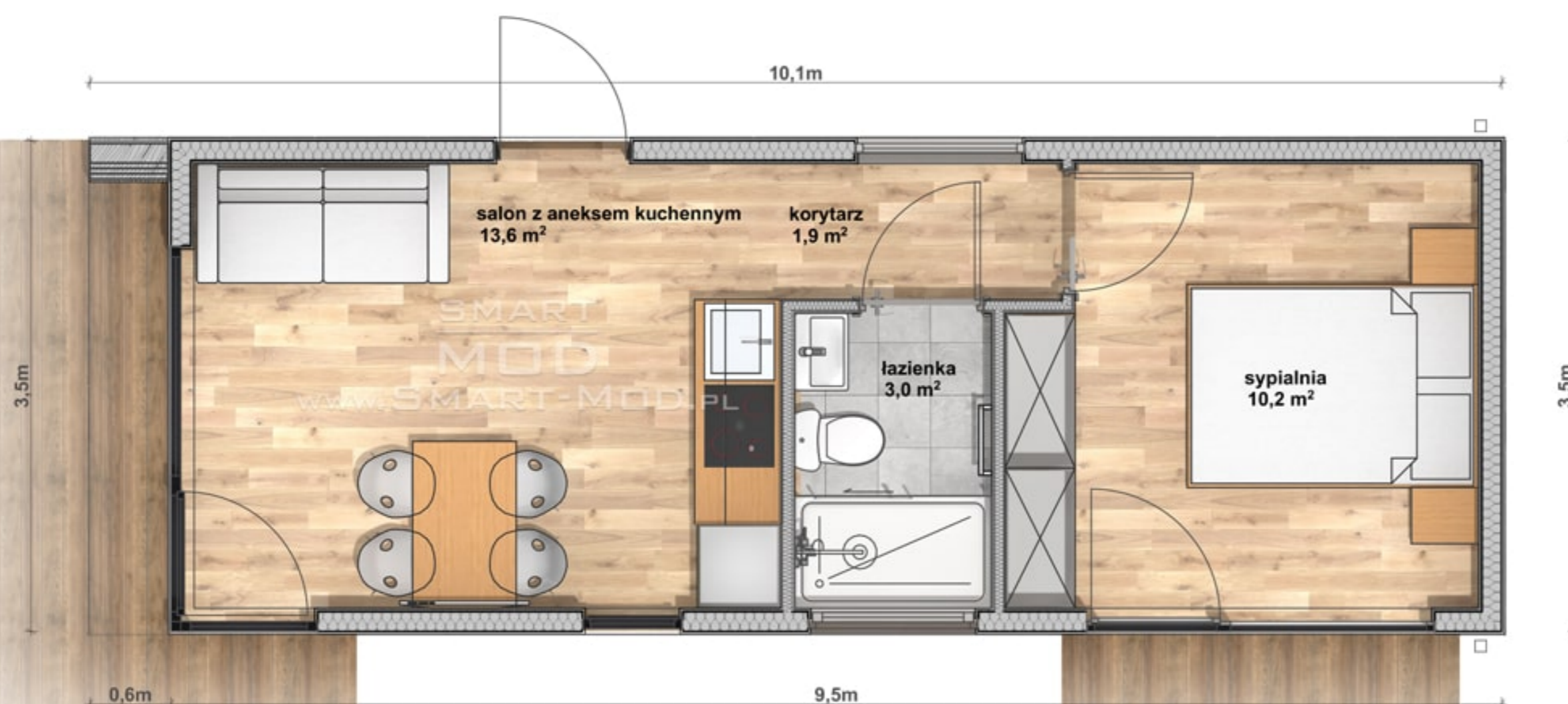
14 000 zł +VAT

18 000 zł +VAT

22 000 zł +VAT

26 000 zł +VAT

* Cena montażu może wzrosnąć, jeżeli koszt usługi dźwigowej będzie wyższy, niż założony w wycenie. Zależy to od odległości, którą będzie musiał pokonać dźwig.



RZUT MODUŁU

Apartament 35A

wersja z 2 sypialniami

powierzchnia zabudowy

- 35m²

powierzchnia użytkowa

- 28,4m²

Standard Deweloperski

186 900 zł +VAT

Deweloperski +

216 900 zł +VAT

Standard „Pod klucz”

265 900 zł +VAT

OPCJE DODATKOWE:



Sufitowe maty grzewcze na podcierwień

6 900 zł +VAT



Kominek typu koza z rurami dwuściennymi

13 900 zł +VAT



Alarm domowy

6 900 zł +VAT



Elewacja:

- Płyty Equitone **9 900 zł +VAT**
- Termososna Rhombus poziomy **8 900 zł +VAT**
- Termososna Rhombus pionowy **11 900 zł +VAT**

TRANSPORT I MONTAŻ:



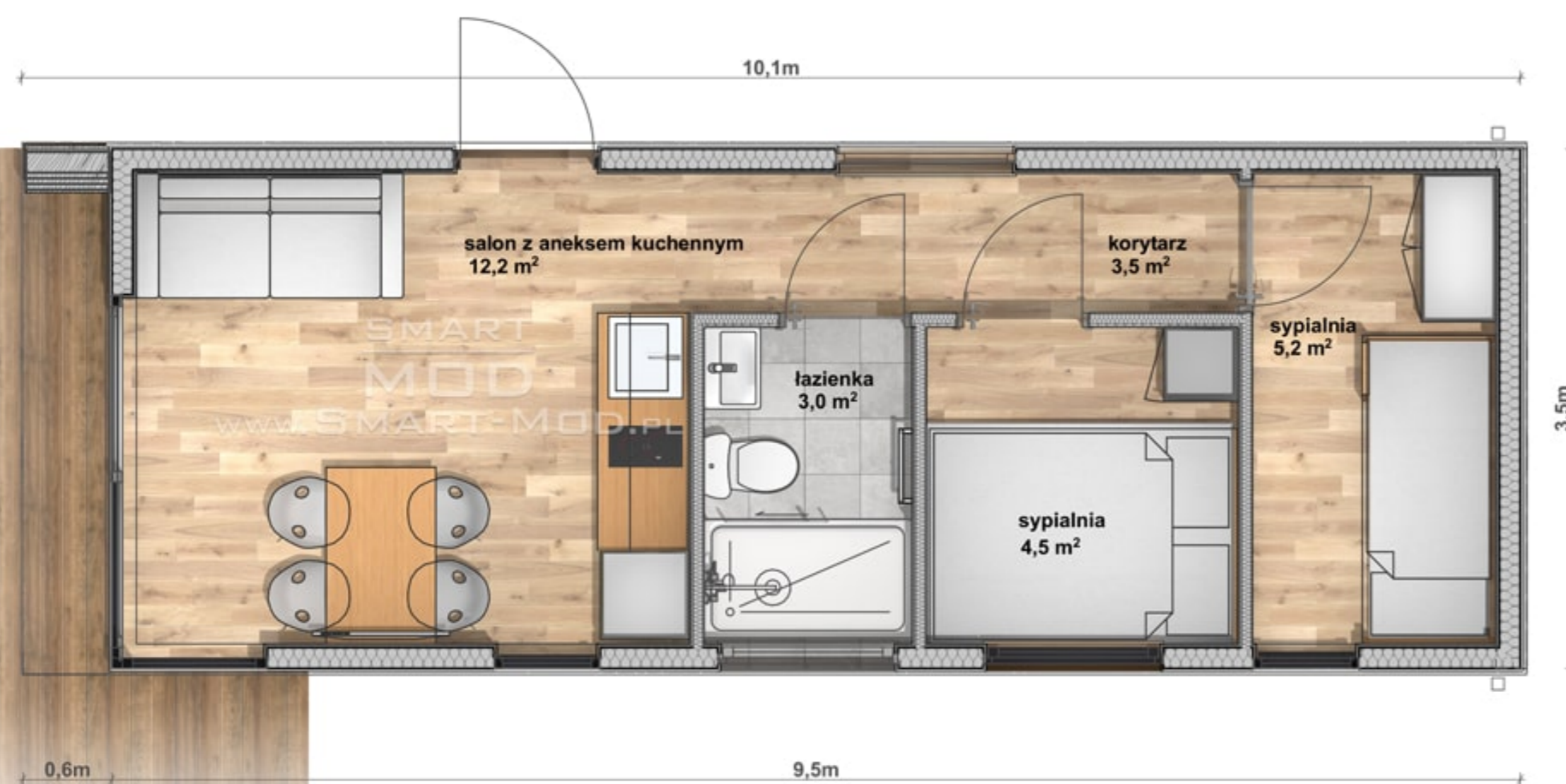
14 000 zł +VAT

18 000 zł +VAT

22 000 zł +VAT

26 000 zł +VAT

* Cena montażu może wzrosnąć, jeżeli koszt usługi dźwigowej będzie wyższy, niż założony w wycenie. Zależy to od odległości, którą będzie musiał pokonać dźwig.



RZUT MODUŁU

Sleep-box 35A

powierzchnia zabudowy - 35m²
powierzchnia użytkowa - 28,6m²

Standard Deweloperski 191 900 zł +VAT

Deweloperski + 218 900 zł +VAT

Standard „Pod klucz” 272 900 zł +VAT

OPCJE DODATKOWE:



Sufitowe maty grzewcze na podczerwień **6 900 zł +VAT**



Kominek typu koza z rurami dwuściennymi **13 900 zł +VAT**



Alarm domowy **6 900 zł +VAT**

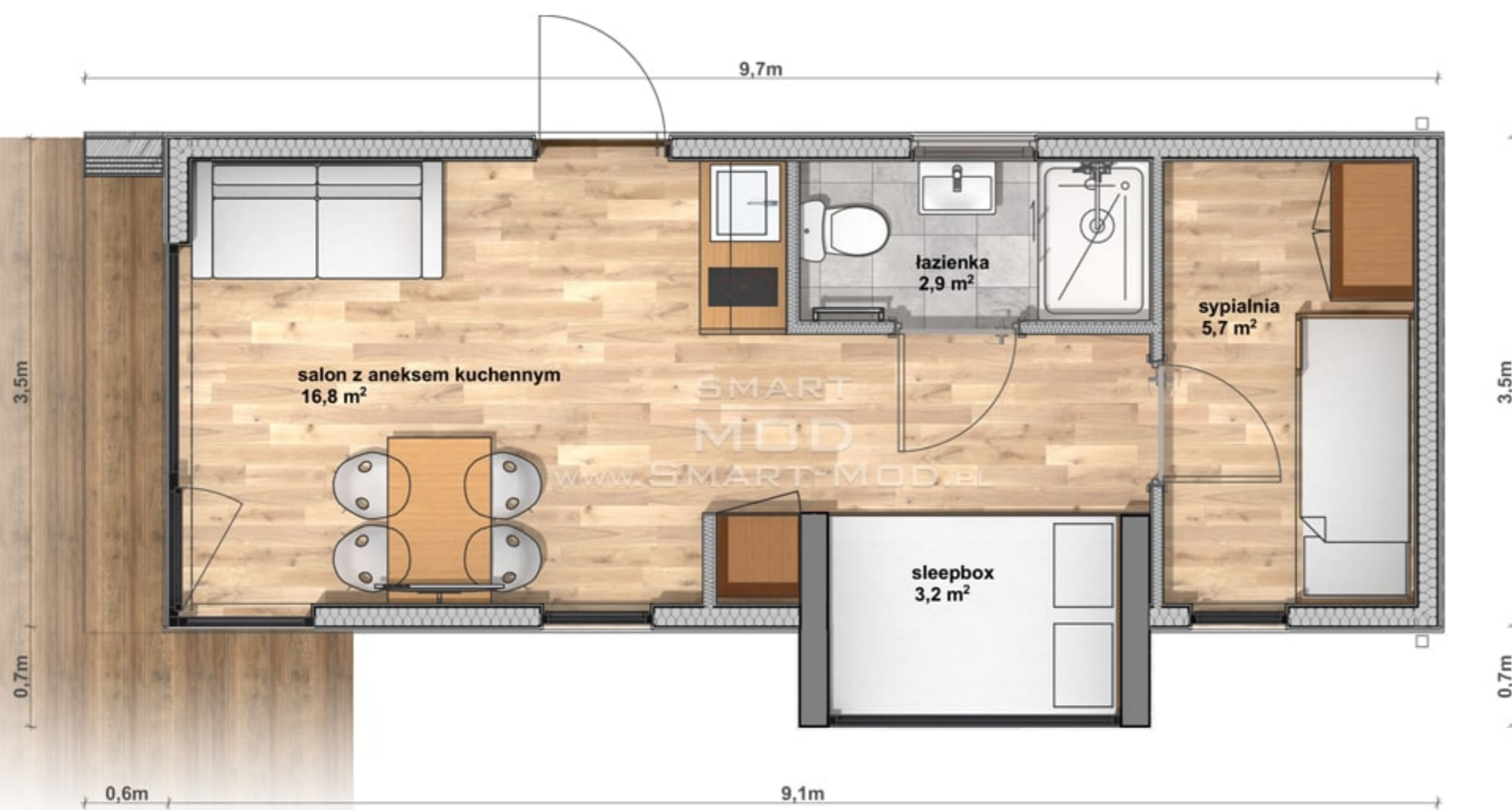


Elewacja:
- Płyty Equitone **9 900 zł +VAT**
- Termososna Rhombus poziomy **8 900 zł +VAT**
- Termososna Rhombus pionowy **11 900 zł +VAT**

TRANSPORT I MONTAŻ:

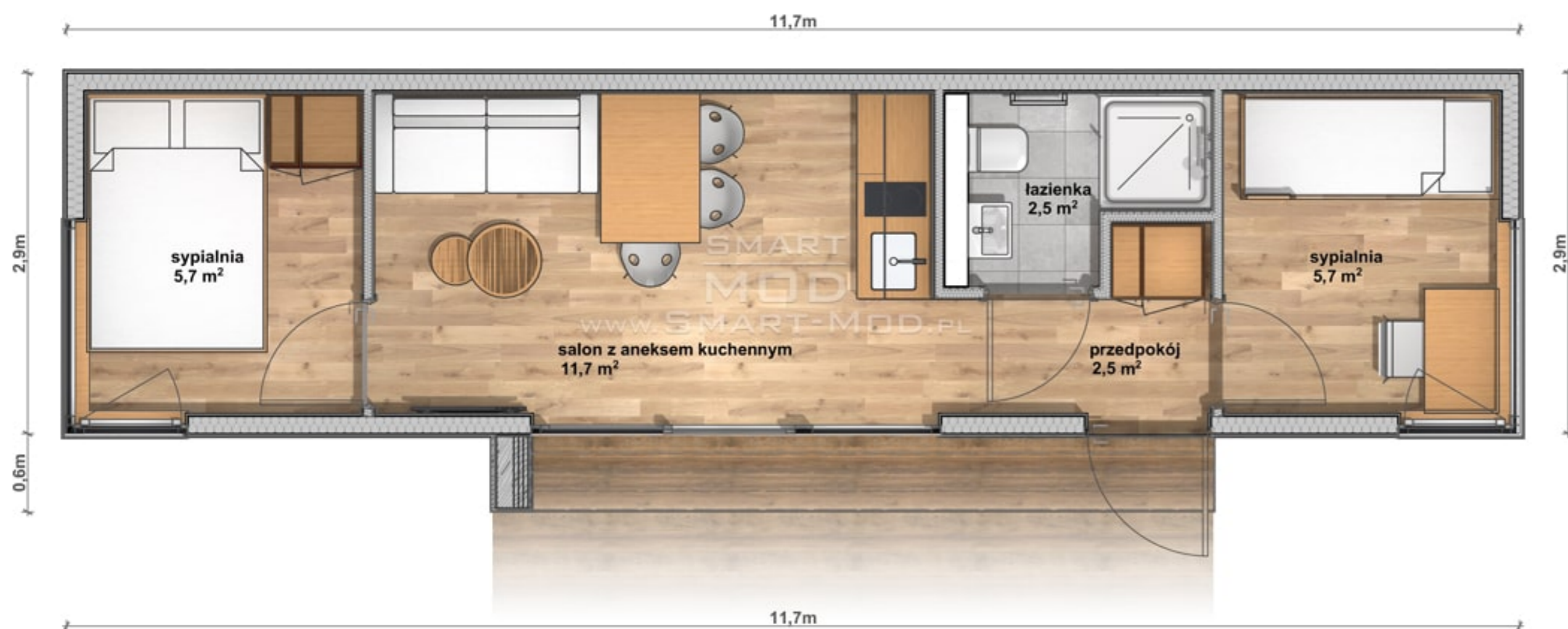


14 000 zł +VAT
18 000 zł +VAT
22 000 zł +VAT
26 000 zł +VAT



RZUT MODUŁU

* Cena montażu może wzrosnąć, jeżeli koszt usługi dźwigowej będzie wyższy, niż założony w wycenie. Zależy to od odległości, którą będzie musiał pokonać dźwig.



RZUT MODUŁU

Apartament 35B

powierzchnia zabudowy - 35m²
powierzchnia użytkowa - 28,1m²

Standard Deweloperski 176 900 zł +VAT

Deweloperski + 207 900 zł +VAT

Standard „Pod klucz” 256 900 zł +VAT

OPCJE DODATKOWE:



Sufitowe maty grzewcze na podczerwień **6 900 zł +VAT**



Kominek typu koza z rurami dwuciennymi **13 900 zł +VAT**



Alarm domowy **6 900 zł +VAT**



Elewacja:
- Płyty Equitone **12 900 zł +VAT**
- Termososna Rhombus poziomy **11 900 zł +VAT**
- Termososna Rhombus pionowy **15 900 zł +VAT**

TRANSPORT I MONTAŻ:



7 000 zł +VAT
9 000 zł +VAT
11 000 zł +VAT
13 000 zł +VAT

* Cena montażu może wzrosnąć, jeżeli koszt usługi dźwigowej będzie wyższy, niż założony w wycenie. Zależy to od odległości, którą będzie musiał pokonać dźwig.

Sleep-box 35B

powierzchnia zabudowy
powierzchnia użytkowa

- 35m²
- 28,3m²

Standard Deweloperski 181 900 zł +VAT

Deweloperski + 210 900 zł +VAT

Standard „Pod klucz” 264 900 zł +VAT

OPCJE DODATKOWE:



Sufitowe maty grzewcze na podczerwień

6 900 zł +VAT



Kominek typu koza z rurami dwuściennymi

13 900 zł +VAT



Alarm domowy

6 900 zł +VAT



Elewacja:

- Płyty Equitone
- Termososna Rhombus poziomy
- Termososna Rhombus pionowy

12 900 zł +VAT

11 900 zł +VAT

15 900 zł +VAT

TRANSPORT I MONTAŻ:



7 000 zł +VAT

9 000 zł +VAT

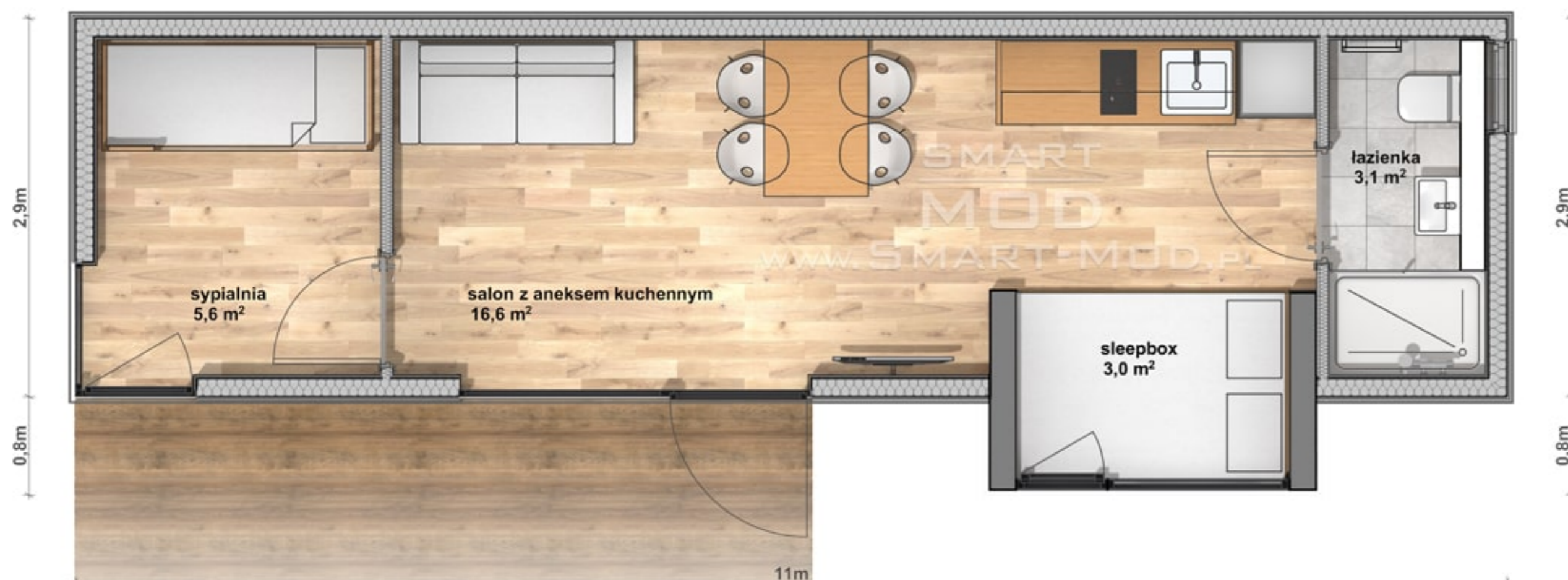
11 000 zł +VAT

13 000 zł +VAT

* Cena montażu może wzrosnąć, jeżeli koszt usługi dźwigowej będzie wyższy, niż założony w wycenie. Zależy to od odległości, którą będzie musiał pokonać dźwig.



11m



RZUT MODUŁU



RZUT MODUŁU

Apartament 35C

powierzchnia zabudowy - 35m²
powierzchnia użytkowa - 29,4m²

Standard Deweloperski 162 900 zł +VAT

Deweloperski + 191 900 zł +VAT

Standard „Pod klucz” 244 900 zł +VAT

OPCJE DODATKOWE:



Sufitowe maty grzewcze na podczerwień **6 900 zł +VAT**



Kominek typu koza z rurami dwuściennymi **13 900 zł +VAT**



Alarm domowy **6 900 zł +VAT**



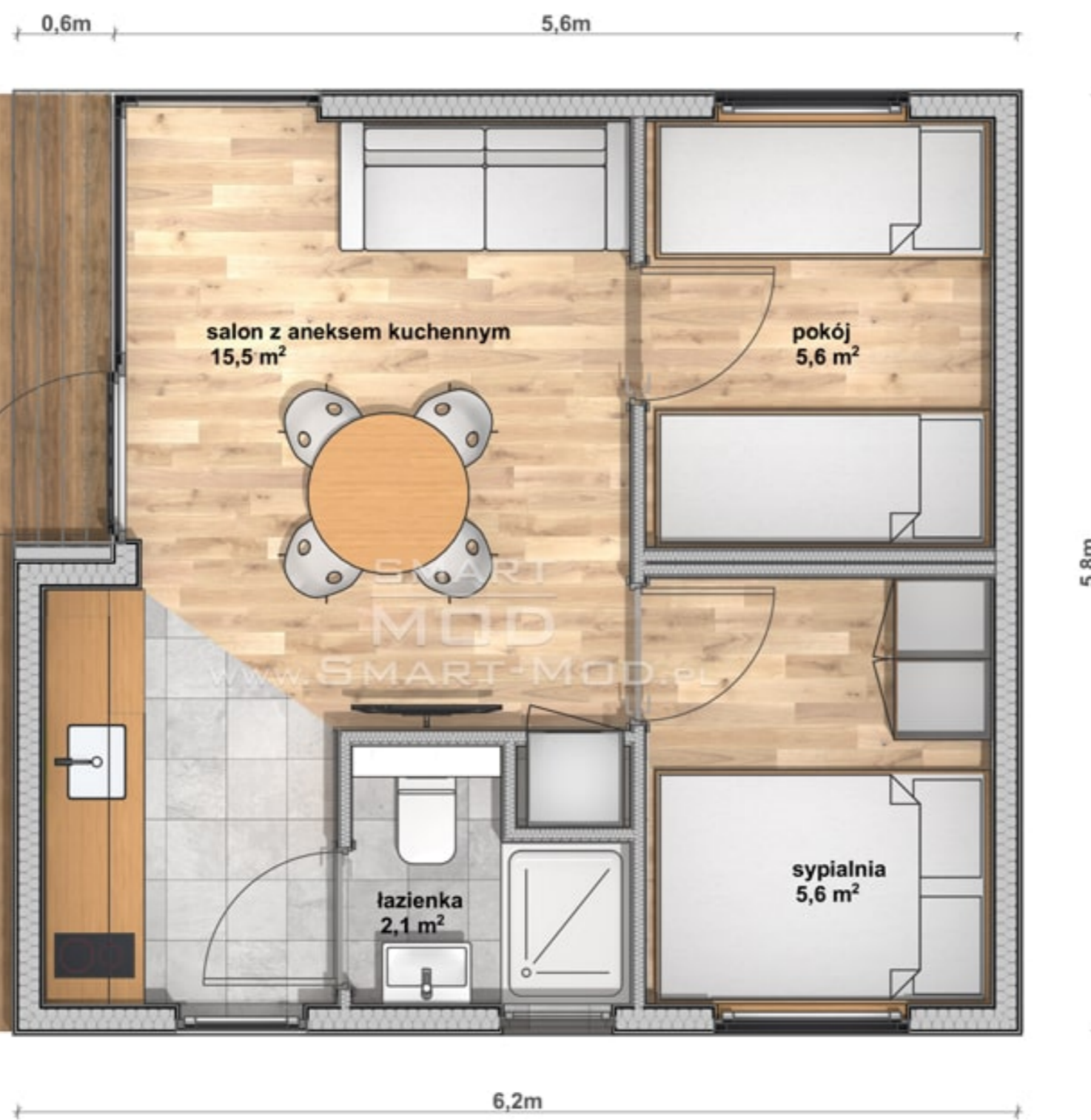
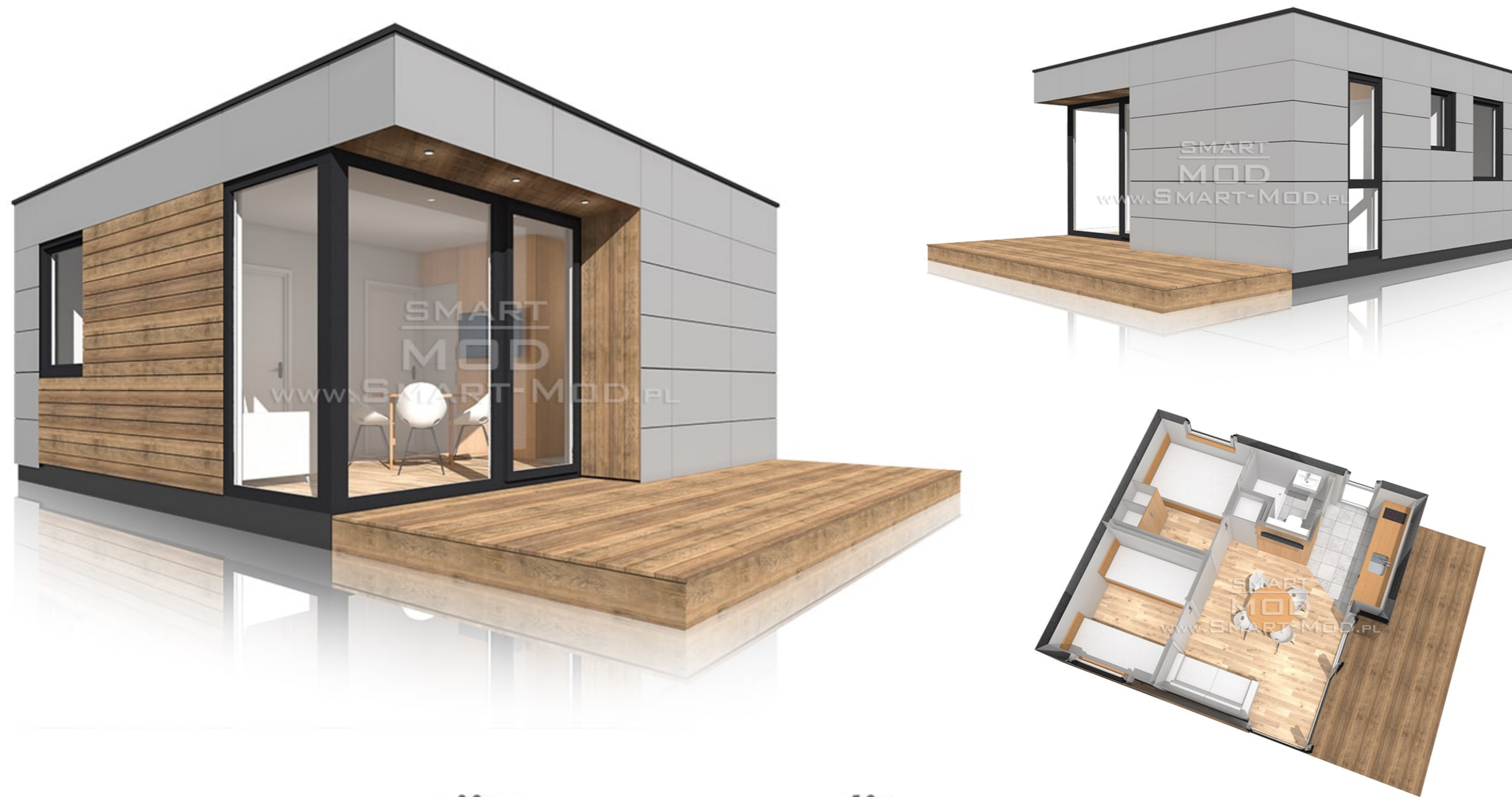
Elewacja:
- Płyty Equitone **10 900 zł +VAT**
- Termososna Rhombus poziomy **9 900 zł +VAT**
- Termososna Rhombus pionowy **11 900 zł +VAT**

TRANSPORT I MONTAŻ:



7 000 zł +VAT
9 000 zł +VAT
11 000 zł +VAT
13 000 zł +VAT

* Cena montażu może wzrosnąć, jeżeli koszt usługi dźwigowej będzie wyższy, niż założony w wycenie. Zależy to od odległości, którą będzie musiał pokonać dźwig.



RZUT MODUŁU

Apartament 35D

powierzchnia zabudowy - 35m²
powierzchnia użytkowa - 28,8m²

Standard Deweloperski 166 900 zł +VAT

Deweloperski + 197 900 zł +VAT

Standard „Pod klucz” 253 900 zł +VAT

OPCJE DODATKOWE:



Sufitowe maty grzewcze na podczerwień **6 900 zł +VAT**



Kominek typu koza z rurami dwuściennymi **13 900 zł +VAT**



Alarm domowy **6 900 zł +VAT**



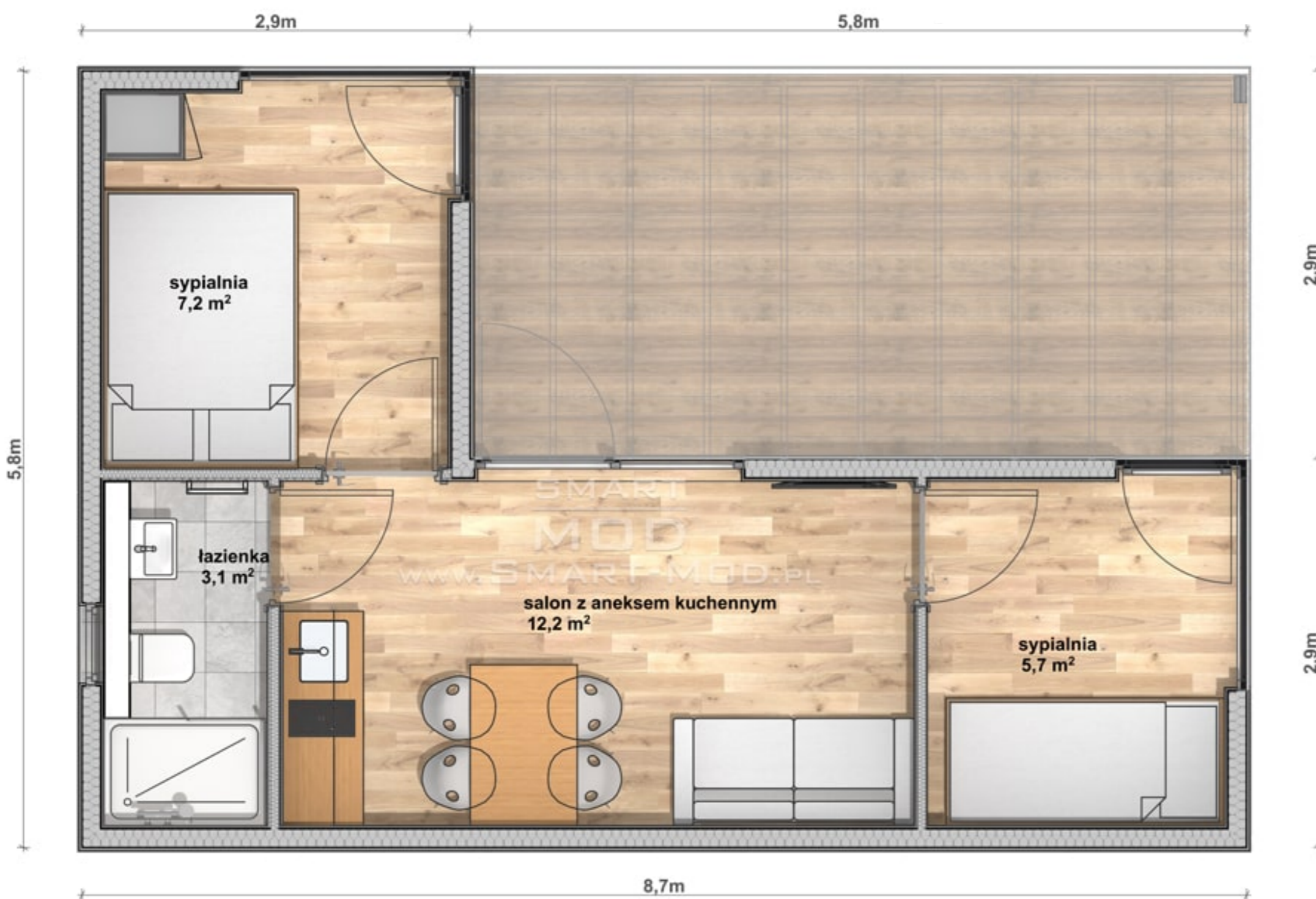
Elewacja:
- Płyty Equitone **9 900 zł +VAT**
- Termososna Rhombus poziomy **8 900 zł +VAT**
- Termososna Rhombus pionowy **11 900 zł +VAT**

TRANSPORT I MONTAŻ:



7 000 zł +VAT
9 000 zł +VAT
11 000 zł +VAT
13 000 zł +VAT

* Cena montażu może wzrosnąć, jeżeli koszt usługi dźwigowej będzie wyższy, niż założony w wycenie. Zależy to od odległości, którą będzie musiał pokonać dźwig.



RZUT MODUŁU

Apartament 35L

powierzchnia zabudowy - 35m²
powierzchnia użytkowa - 28,2m²

Standard Deweloperski 177 900 zł +VAT

Deweloperski + 206 900 zł +VAT

Standard „Pod klucz” 261 900 zł +VAT

OPCJE DODATKOWE:



Taras drewniany z pergolą **9 900 zł +VAT**



Sufitowe maty grzewcze na podczerwień **6 900 zł +VAT**



Kominek typu koza z rurami dwuściennymi **13 900 zł +VAT**



Alarm domowy **6 900 zł +VAT**



Elewacja:
- Płyty Equitone **11 900 zł +VAT**
- Termososna Rhombus poziomy **10 900 zł +VAT**
- Termososna Rhombus pionowy **13 900 zł +VAT**

TRANSPORT I MONTAŻ:



14 000 zł +VAT

18 000 zł +VAT

22 000 zł +VAT

26 000 zł +VAT

* Cena montażu może wzrosnąć, jeżeli koszt usługi dźwigowej będzie wyższy, niż założony w wycenie. Zależy to od odległości, którą będzie musiał pokonać dźwig.

Apartament 25

powierzchnia zabudowy
powierzchnia użytkowa

- 25m²
- 19,8m²

Standard Deweloperski

137 900 zł +VAT

Deweloperski +

161 900 zł +VAT

Standard „Pod klucz”

203 900 zł +VAT

OPCJE DODATKOWE:



Sufitowe maty grzewcze na podczerwień

4 900 zł +VAT



Kominek typu koza z rurami dwuciennymi

13 900 zł +VAT



Alarm domowy

6 500 zł +VAT



Elewacja:

- Płyty Equitone **9 900 zł +VAT**
- Termososna Rhombus poziomy **8 900 zł +VAT**
- Termososna Rhombus pionowy **11 900 zł +VAT**

TRANSPORT I MONTAŻ:

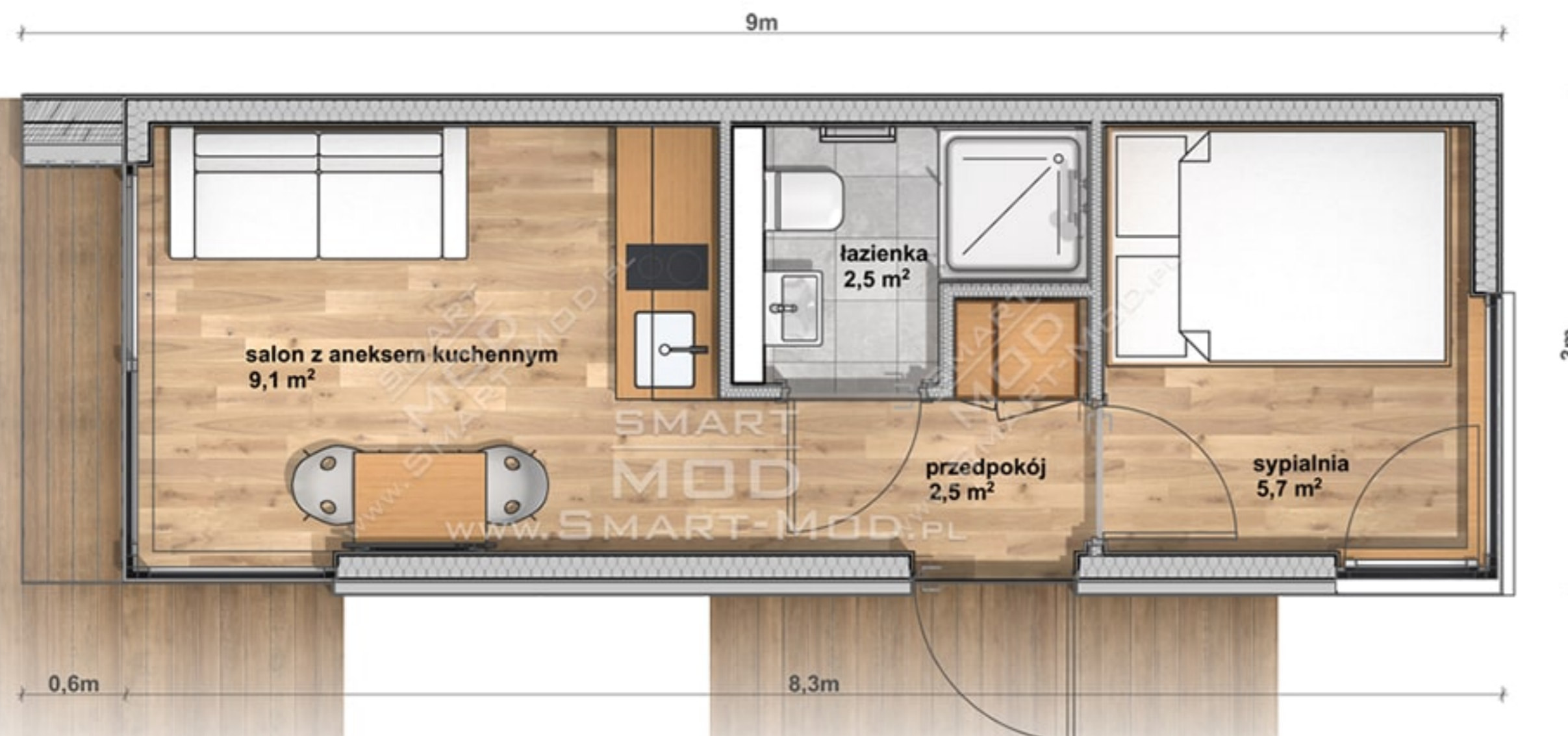


7 000 zł +VAT

9 000 zł +VAT

11 000 zł +VAT

13 000 zł +VAT



RZUT MODUŁU

Sleep-box 25

powierzchnia zabudowy - 22,8m²
powierzchnia użytkowa - 19,8m²

Standard Deweloperski 136 900 zł +VAT

Deweloperski + 158 900 zł +VAT

Standard „Pod klucz” 205 900 zł +VAT

OPCJE DODATKOWE:



Sufitowe maty grzewcze na podczerwień **4 900 zł +VAT**



Kominek typu koza z rurami dwuściennymi **13 900 zł +VAT**



Alarm domowy **6 500 zł +VAT**



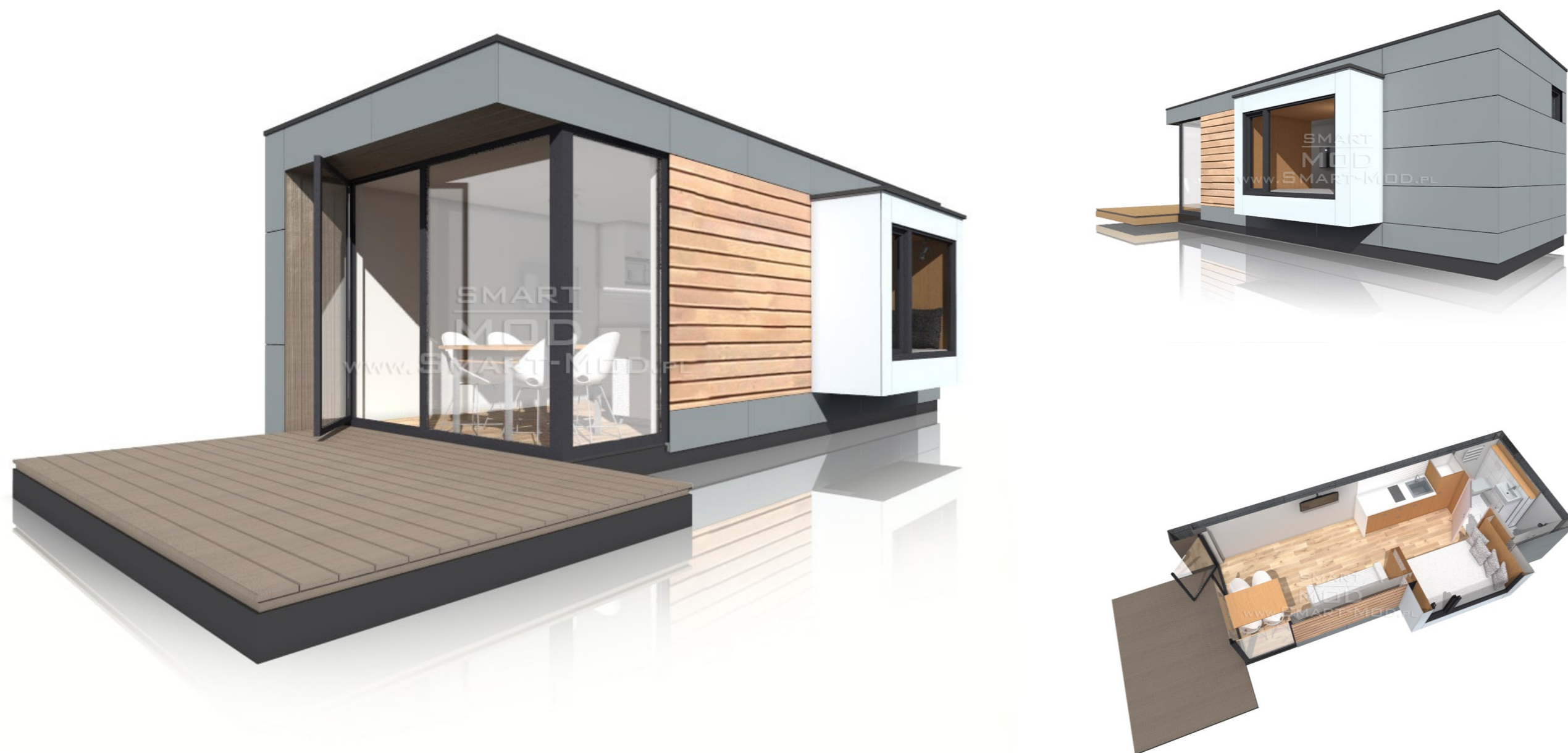
Elewacja:
- Płyty Equitone **9 900 zł +VAT**
- Termososna Rhombus poziomy **8 900 zł +VAT**
- Termososna Rhombus pionowy **11 900 zł +VAT**

TRANSPORT I MONTAŻ:

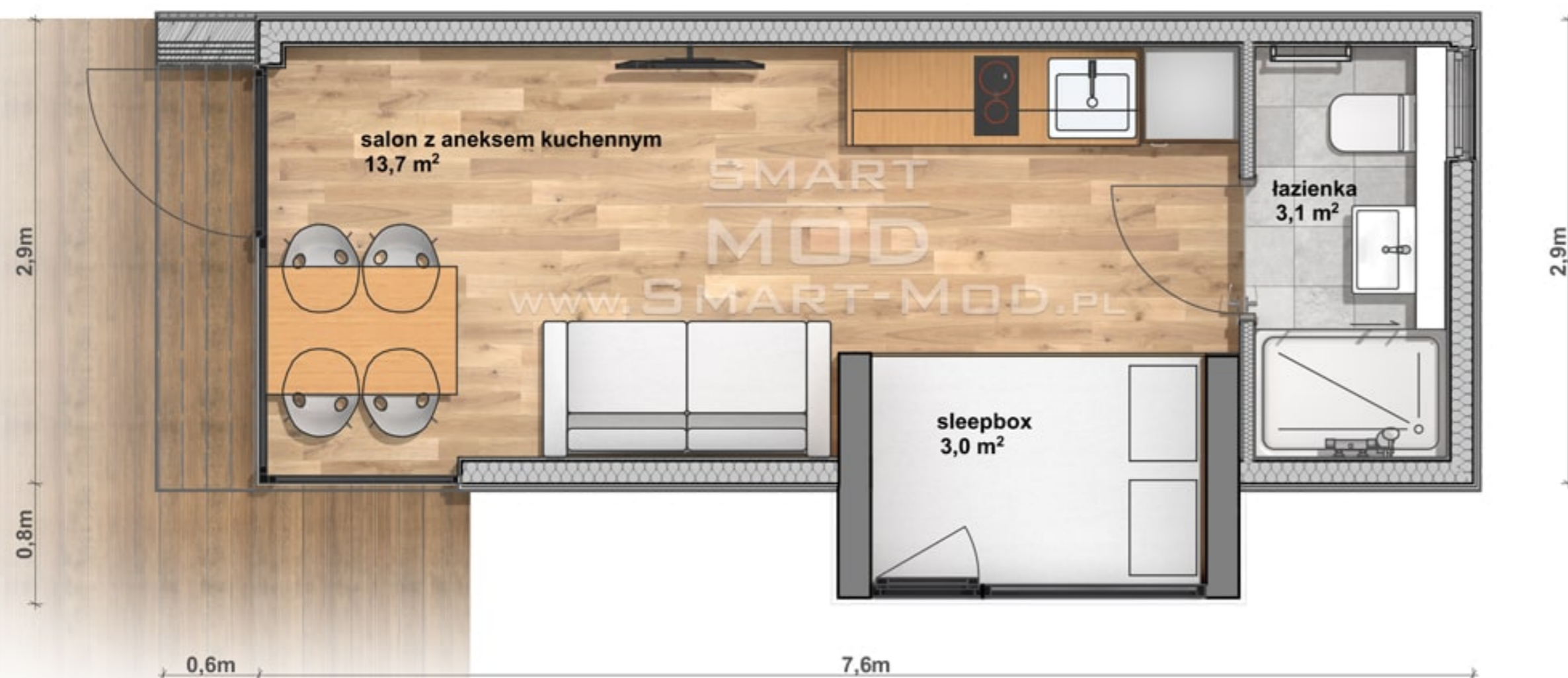


7 000 zł +VAT
9 000 zł +VAT
11 000 zł +VAT
13 000 zł +VAT

* Cena montażu może wzrosnąć, jeżeli koszt usługi dźwigowej będzie wyższy, niż założony w wycenie. Zależy to od odległości, którą będzie musiał pokonać dźwig.



8,2m



RZUT MODUŁU

Apartament 17

powierzchnia zabudowy
powierzchnia użytkowa

- 17m²
- 13,3m²

Standard Deweloperski 99 900 zł +VAT

Deweloperski + 117 900 zł +VAT

Standard „Pod klucz” 152 900 zł +VAT

OPCJE DODATKOWE:



Sufitowe maty grzewcze na podczerwień

3 500 zł +VAT



Kominek typu koza z rurami dwuciennymi

13 900 zł +VAT



Alarm domowy

5 900 zł +VAT



Elewacja:

- Płyty Equitone
- Termososna Rhombus poziomy
- Termososna Rhombus pionowy

8 900 zł +VAT

7 900 zł +VAT

9 900 zł +VAT

TRANSPORT I MONTAŻ:

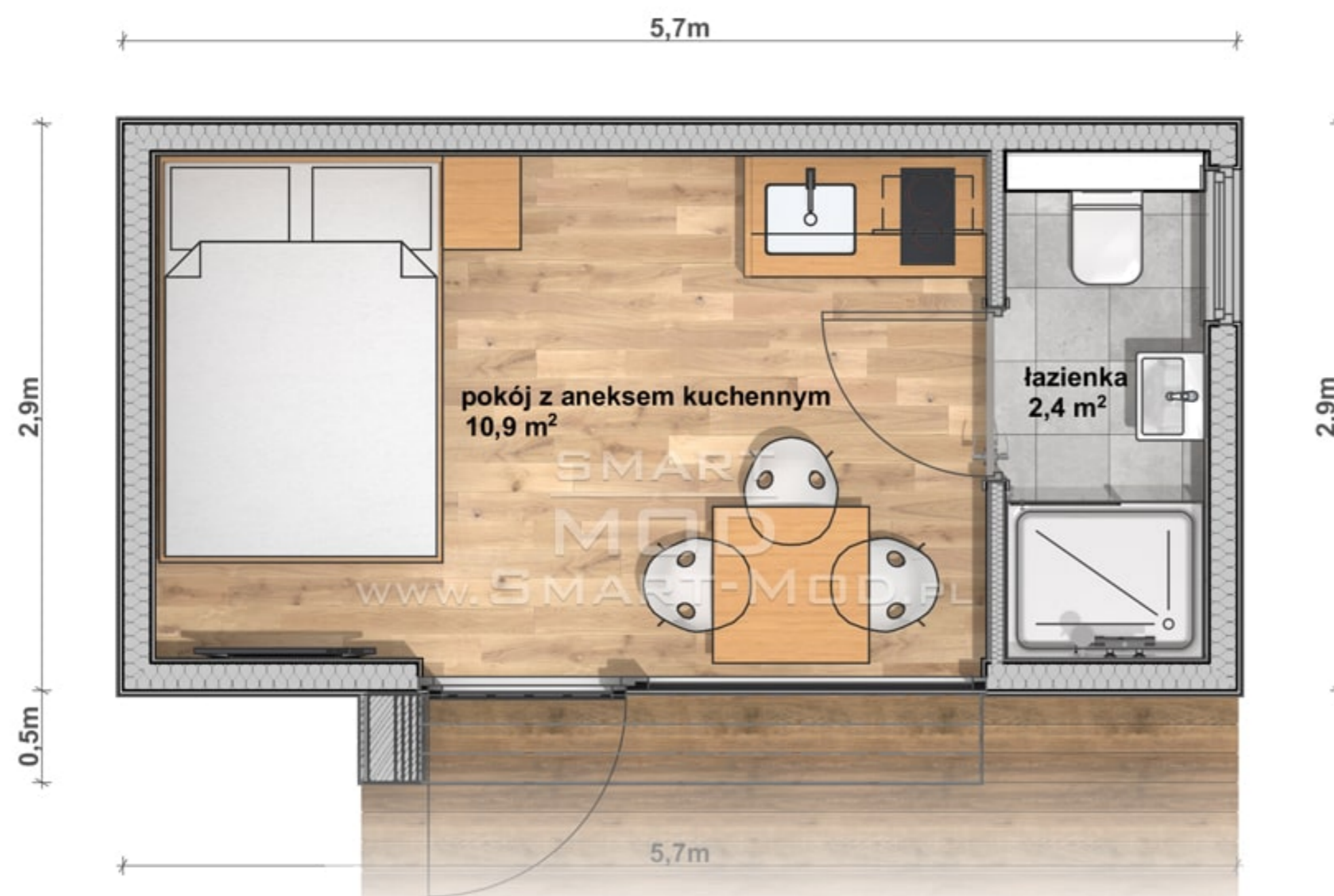


7 000 zł +VAT

9 000 zł +VAT

11 000 zł +VAT

13 000 zł +VAT



RZUT MODUŁU

* Cena montażu może wzrosnąć, jeżeli koszt usługi dźwigowej będzie wyższy, niż założony w wycenie. Zależy to od odległości, którą będzie musiał pokonać dźwig.

Standard wykończenia

STANDARD	DEWELOPERSKI	DEWELOPERSKI +	POD KLUCZ
Konstrukcja budynku			
konstrukcja z certyfikowanego, wysuszonego drewna C24	+	+	+
izolacja termiczna w podłodze, ścianach i dachu	+	+	+
wzmocnienie konstrukcji ścian i dachu płytami OSB	+	+	+
podłoga z płyty cementowo-drzazgowej	+	+	+
Wykończenie budynku			
w pełni wykończona elewacja budynku	+	+	+
wykończenie dachu płaskiego: dwiema warstwami papy	+	+	+
wykończenie dachu skośnego: blacha na rąbek stojący	+	+	+
obróbki blacharskie, rynny i rury spustowe	+	+	+
stolarka okienna PCV 3 szybowa i drzwi wejściowe	+	+	+
ściany wewn. i sufit wykończone płytami gips-kartonowymi	+	+	+
ściany zaszpachlowane, zeszlifowane i zagruntowane		+	+
malowanie ścian i sufitu białą farbą na gotowo		+	+
parapety wewnętrzne		+	+
podłoga wykończona panelami winylowymi i/lub gresem			+
białe listwy przypodłogowe			+
drzwi wewnętrzne			+
zabudowa kuchenna ze sprzętem AGD			+
Instalacja elektryczna			
skrzynka bezpieczników i przewody w peszlach	+	+	+
bojler / podgrzewacz przepływowy i konwektory elektryczne		+	+
wentylacja mechaniczno-grawitacyjna w łazience		+	+
kontakty i włączniki zamontowane na gotowo		+	+
zamontowane lampy sufitowe i kinkiety			+
Instalacja hydrauliczna i wykończenie łazienki			
rury wodno-kanalizacyjne w ścianach i podłodze	+	+	+
stelaż podtynkowy WC	+	+	+
folia w płynie w strefach mokrych		+	+
podłoga w łazience wykończona gresem			+
ściany w strefie mokrej wykończone płytkami			+
biały montaż z akcesoriami i szafka łazienkowa			+
baterie termostatyczne w prysznicu / wannie			+



Standard Deweloperski +



Standard Pod Klucz po wstawieniu mebli



Standard Pod Klucz z kominkiem



Standard DEWELOPERSKI

Smartmody są w pełni wykończone z zewnątrz (łącznie z elewacją, obróbkami, izolacją wszystkich przegród i wykończeniem dachu).



Płyty cementowo-drzazgowe podłogowe gr. 24mm

Podłoga domu w stanie deweloperskim wykonana jest z płyt cementowo-drzazgowych odpornych na wnikanie wilgoci i rozwój pleśni lub grzybów.



Płyty OSB gr. 12mm pod płytami gipsowo-kartonowymi

Ściany i sufity wzmocnione są płytami OSB i wyłożone płytami gipsowo-kartonowymi. Płyty OSB usztywniają konstrukcję budynku i pozwalają na wieszanie szafek w dowolnym miejscu.



Rozprowadzona instalacja hydrauliczna i stelaż podtynkowy do WC ze spłuczką podtynkową

Hydraulika - kompletna instalacja wodno-kanalizacyjna schowana w ścianach z wyjściami gotowymi do montażu armatury i baterii. W łazience zamontowany jest podtynkowy stelaż WC zabudowany płytą cementowo-drzazgową. Pozostałe ściany łazienki wykończone są wodoodporną płytą gipsowo-kartonową.



Rozdzielnia elektryczna umieszczona w pomieszczeniu technicznym lub w wiatrołapie

Kompletna instalacja elektryczna rozprowadzona w ścianach i suficie, przewody są poprowadzone w peszlach jako dodatkowe zabezpieczenie.



Deweloperski +



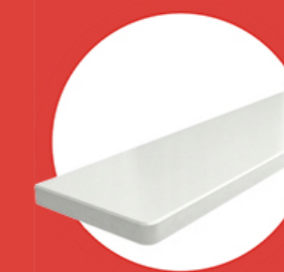
Wnętrze zaszpachlowane i pomalowane białą farbą na gotowo

W tym standardzie wykończenia wnętrza płyty gipsowo-kartonowe na ścianach i sufitach są spoinowane, równane gładzią i gruntowane. Tak przygotowane powierzchnie malujemy dwiema warstwami białej farby.



Izolacja przeciwwilgociowa wnętrza produktami marki MAPEI

Hydroizolacja - obszary „stref mokrych” w łazienkach na podłogach i ścianach są podwójnie zabezpieczone elastyczną folią w płynie, a narożniki specjalnymi taśmami.



Konglomeratowe i plamoodporne parapety wewnętrzne

Dom w standardzie deweloperskim PLUS posiada parapety wewnętrzne z konglomeratu w odcieniach bieli. Są one odporne na matowienie, zarysowania i przebarwienia.



Osprzęt elektryczny gniazdek i włączników w kolorze białym

W tym standardzie zamontowane są gniazdka i włączniki firmy Ospel. Rozkład gniazd i włączników jest wcześniej ustalany z klientem.



Standard „Pod klucz”

Dom wykończony „Pod Klucz” jest w pełni wyposażony i gotowy do wprowadzenia się.



Drzwi wewnętrzne polskiego producenta

Standard zawiera drzwi wewnętrzne pokojowe i łazienkowe marki PORTA lub DRE w kolorze białym.



Panele winylowe w wielu wzorach do wyboru. Podłoga wykończona białymi listwami przypodłogowymi

Nowoczesne panele winylowe łączą estetyczny wygląd z wyjątkową funkcjonalnością. Są odporne na wilgoć, dźwiękochłonne, antypoślizgowe i łatwe w utrzymaniu czystości.



Kompletnie wyposażona kuchnia

Dom wyposażony jest także w pełną zabudowę meblową kuchenną złożoną z szafek dolnych i górnych marki IKEA. Kuchnia posiada matowe fronty w kolorze białym i blat roboczy oraz sprzęty AGD.



Kompletnie wykończona łazienka

Łazienka jest w pełni wyposażona z płytkami ceramicznymi na podłodze i ścianach w strefie mokrej, a także kompletną armaturą z akcesoriami oraz lustrem.



Kompletne oświetlenie we wnętrzu

W każdym pomieszczeniu zamontowane są lampy sufitowe, punkty LED i kinkiety wewnętrzne.

Opcje dodatkowe



Kominek typu koza z rurami dwuściennymi

Instalacja kominka składa się z:

- **płyt ognioodpornych** zastosowanych na suficie i ścianach sąsiadujących z kominkiem
- systemu kominowego obejmującego **rury dwuścienne** z izolacją.
- **kominka typu „koza”**



Maty grzewcze na podczerwień

Jest to jedna z najbardziej efektywnych form grzewczych, która świetnie sprawdza się w każdym domu. Instalacja składa się z:

- **mat grzewczych** montowanych w suficie pod płytami g/k
- **sterowników z czujnikiem** temperatury w każdym pomieszczeniu



Alarm domowy

System alarmowy z funkcją powiadamiania na komórkę idealnie nadaje się do ochrony domu czy biura. Zestaw składa się z:

- **czujek ruchu**
- **szyfratora**
- **centralki**



Taras z drewna lub deski kompozytowej

Taras zewnętrzny jest nieodłącznym elementem zarówno domu letniskowego jak i całorocznego.

Do wykonania tarasu stosujemy:

- deski z **modrzewia europejskiego** (wymagają konserwacji co 2 lata)
- deski **kompozytowe** (nie wymagają konserwacji)

Taras:

Drewniany

400 zł / m² +VAT

Kompozytowy

500 zł / m² +VAT



Antresola 35A - Nowoczesna stodoła



Apartament 35L z elewacją z termo sosny



Apartament 35L z elewacją z deski pióro-wpust



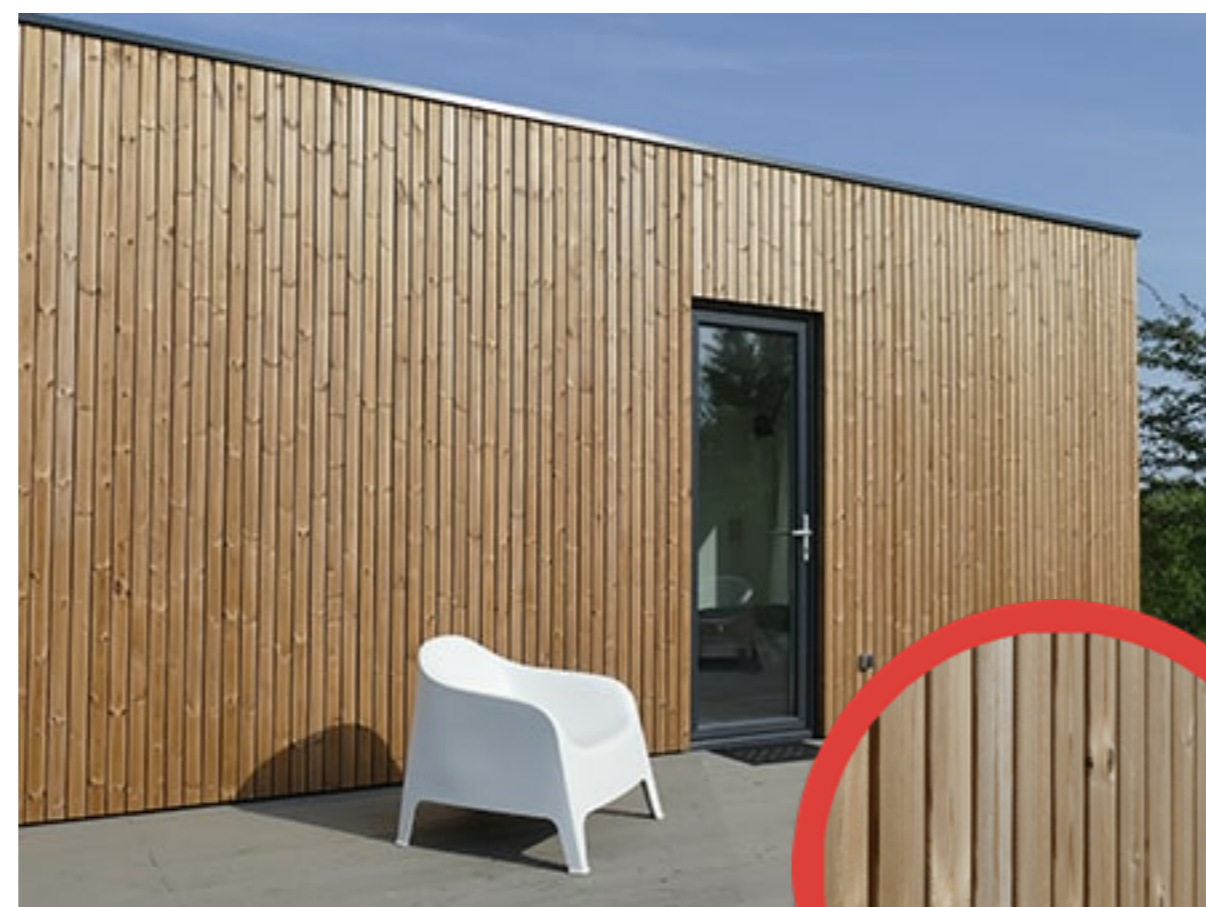
**płyta malowana
cementowo-drzazgowa**



**Świerk Skandynawski
deska na pióro-wpust**



**płyta Equitone
włókno-cementowa**



**Thermo Sosna
deska o profilu romb**

Wykończenie elewacji

Wszystkie **Smartmody posiadają elewację wentylowaną**. Materiał wykończeniowy jest montowany do listw, które tworzą przestrzeń pozwalającą na **swobodny przepływ powietrza i odprowadzenie wilgoci ze ściany**.

Standardowo moduły Całoroczne wykonujemy z elewacją z **płyt cementowo-drzazgowych Cetris** i desek elewacyjnych ze **świerku skandynawskiego**. Ta wersja elewacji wymaga malowania na wybrany kolor i późniejszej konserwacji.



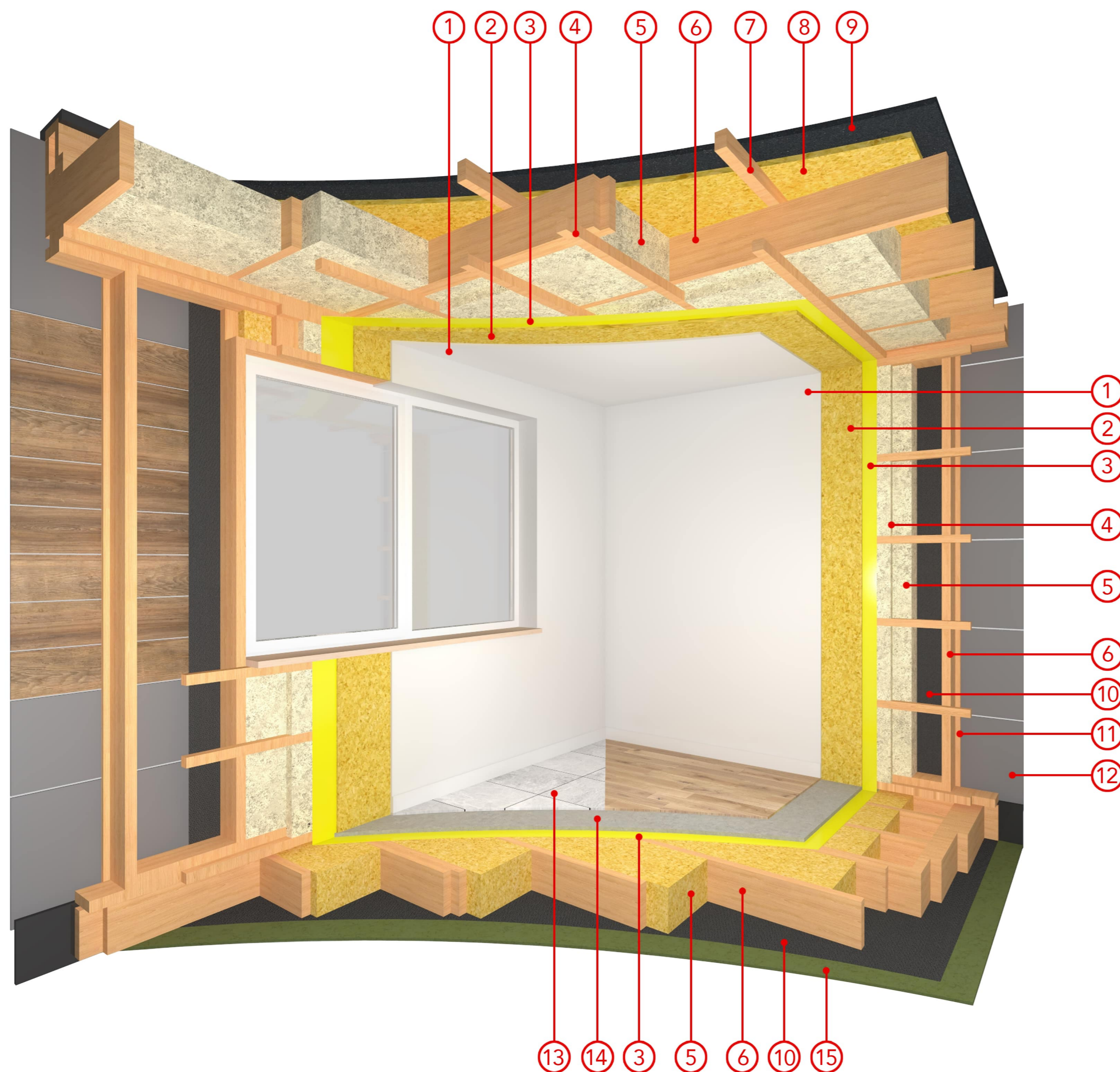
Standardowa elewacja:

Zaleca się odnawiać elewację drewnianą co 2 lata, a elewację z płyt malowanych co 4 lata.

Jako opcję dodatkową oferujemy wykończenie elewacji drewnianej z **desek z thermo sosny** oraz elewację z **płyt włókno-cementowych Equitone**.

Deski z thermo sosny są bardzo odporne na warunki zewnętrzne i nie wymagają dodatkowej konserwacji. Z czasem deski z thermo sosny patynują, czyli zmieniają naturalnie kolor na szary.

Płyty włókno-cementowe Equitone są fabrycznie malowane i nie wymagają dalszej konserwacji. Charakteryzują się też całkowitą odpornością na warunki zewnętrzne.



Technologia

Dach

U=0,18 W/m²k

- 1 - płyta g/k 12mm
- 2 - płyta OSB 12mm
- 3 - membrana paroizolacyjna
- 4 - podkonstrukcja z drewna suszonego, czterostronnie struganego (tworząca przestrzeń instalacyjną)
- 5 - **izolacja termiczna** z piany PUR grubości **20 cm**
- 6 - konstrukcja nośna z drewna suszonego, czterostronnie struganego
- 7 - łąta spadkowa
- 8 - płyta OSB 22mm
- 9 - 2x papa termozgrzewalna

Ściana zewnętrzna

U=0,22 W/m²k

- 1 - płyta g/k 12mm
- 2 - płyta OSB 12mm
- 3 - membrana paroizolacyjna
- 4 - łąty z dodatkowym dociepleniem (w budynkach całorocznych)
- 5 - **izolacja termiczna** z piany PUR grubości **15 cm**
- 6 - konstrukcja nośna z drewna suszonego, czterostronnie struganego
- 10 - membrana wiatroizolacyjna
- 11 - listwa drewniana 20mm
- 12 - płyta elewacyjna montowana na klej lub elewacja drewniana

Podłoga

U=0,19 W/m²k

- 13 - panele podłogowe lub terakota
- 14 - płyta cementowo-drzazgowa 22mm
- 3 - membrana paroizolacyjna
- 5 - **izolacja termiczna** z wełny mineralnej grubości **20 cm**
- 6 - konstrukcja nośna z drewna suszonego, czterostronnie struganego
- 10 - membrana paroprzepuszczalna
- 15 - płyta OSB 12mm zabezpieczona od spodu przeciwwilgociowo

Smartmod ogrzewany jest konwektorami elektrycznymi lub matami na podczerwień.

Proces zamówienia - 6 kroków do nowego domu

INWESTOR

1. Wybór domu

- sprawdzenie, czy pasuje do MPZP* lub WZ*
- sprawdzenie, czy jest dojazd na działkę TIRem i dźwigiem

* MPZP - Miejskowy Plan Zagospodarowania Przestrzennego

*WZ - Warunki Zabudowy

3. Zgłoszenie domu

- Podpisanie umowy i wpłata zaliczki
- **złożenie zgłoszenia** w urzędzie lub kontakt w celu przygotowania projektu budowlanego

5. Przygotowanie działki

- **przygotowanie miejsca posadowienia** - wyrównanie, utwardzenie i wykonanie ław fundamentowych lub płyty
- **utwardzenie dojazdu** do fundamentu
- **doprowadzenie mediów** zgodnie z dostarczonym schematem

SMART-MOD

2. Przygotowanie oferty

- uszczegółowienie **oferty** wg potrzeb Inwestora
- przygotowanie **umowy i rysunków do zgłoszenia***

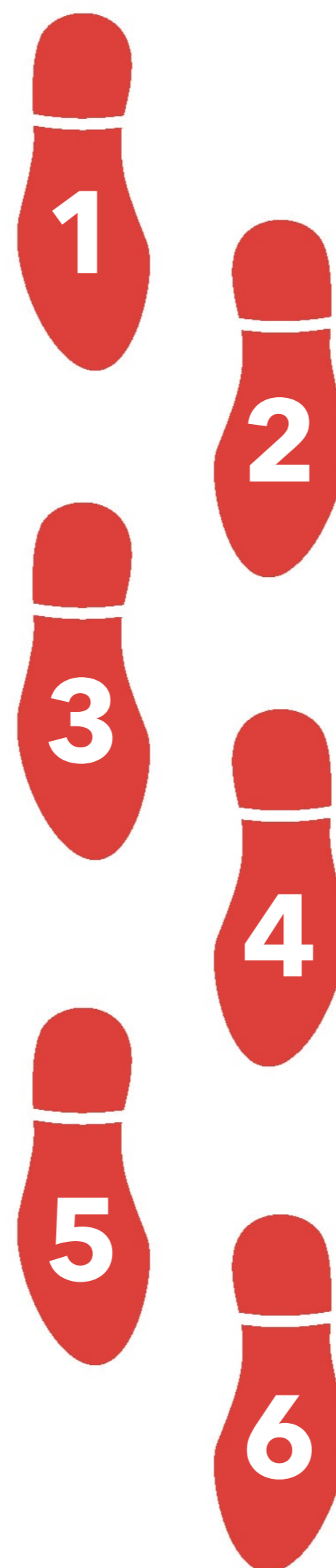
* w przypadku konieczności przygotowania projektu budowlanego istnieje możliwość wykonania projektu przez naszych architektów za dodatkową opłatą.

4. Produkcja domu

- uzgodnienie wszystkich **materiałów wykończeniowych**
- ustalenie **terminu montażu**
- Zorganizowanie transportu, dźwigów i montażystów

6. Montaż domu

- dostawa i **montaż domu** na działce
- prace wykończeniowe
- podłączenie prądu, wody i kanalizacji do przyłączy wyprowadzonych przez Inwestora w miejscu posadowienia



Przekonaj się z nami, że budowa domu może być przyjemnością!

Formalności przy budowie



Zgodnie z prawem budowlanym istnieje uproszczona procedura związana z postawieniem domku letniskowego o powierzchni zabudowy do 70m²:

Art. 29.1. Pozwolenia na budowę nie wymaga budowa: (...)

16) wolno stojących parterowych budynków rekreacji indywidualnej rozumianych jako budynki przeznaczone do okresowego wypoczynku, o powierzchni zabudowy:

a) do 35 m²,

b) powyżej 35 m², ale nie więcej niż 70 m², przy rozpiętości elementów konstrukcyjnych do 6 m i wysięgu wsporników do 2 m

- przy czym liczba tych budynków na działce nie może być większa niż jeden na każde 500 m² powierzchni działki;

dom na zgłoszenie do 70m²

aby zbudować dom na zgłoszenie do 70m² potrzebne jest:

- sprawdzenie **warunków zabudowy działki**
- zakupienie **mapy do celów informacyjnych** - około 50zł
- wypełnienie **wniosku** i opłata administracyjna - około 20zł
- wrysowanie budynku na mapie oraz dołączenie odpowiednich rysunków (w zależności od wymagań lokalnego urzędu)
- odczekanie 21 dni na tzw. cichą zgodę
- **brak odbiorów**

dom na pozwolenie na budowę

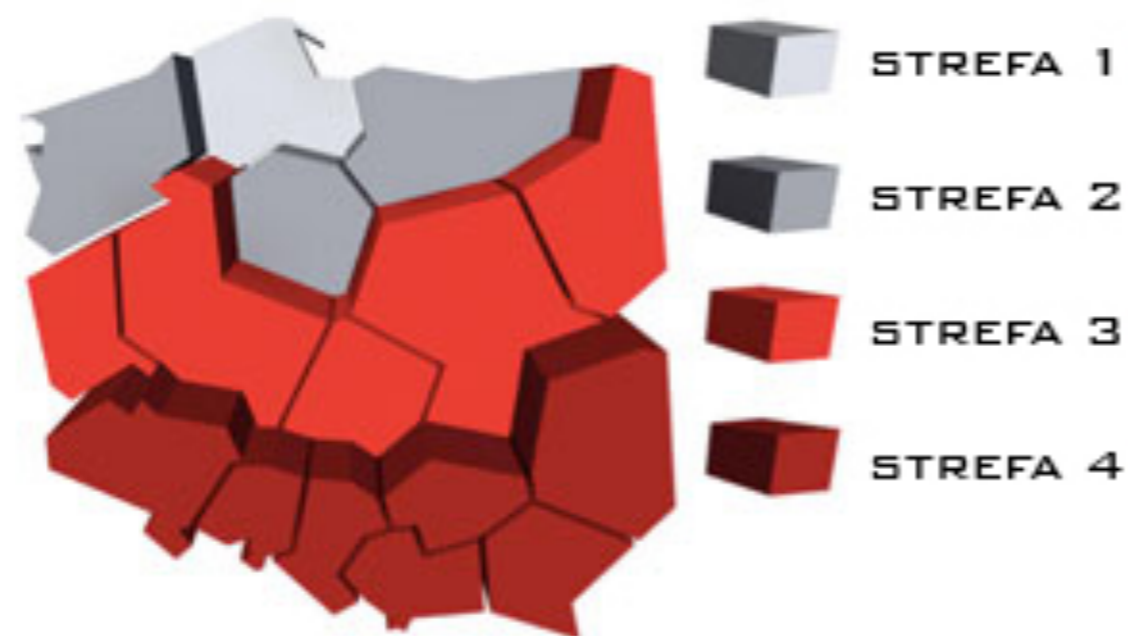
aby uzyskać pozwolenie na budowę potrzebne jest:

- zlecenie wykonania **projektu budowlanego** - około 10 tyś zł
- zakupienie mapy do celów projektowych - 1-2 tyś zł.
- zlecenie wykonania **badań geologicznych** - około 500 zł za 1 otwór
- zatrudnienie **geodety** do wytyczenia budynku - 1-2 tyś zł.
- zatrudnienie **kierownika budowy** - 2-3 tyś zł.
- **odbior** po wykonaniu budynku

Wszystkie powyższe kwoty są szacunkowe

Transport i montaż

Fabryka Smart-Mod znajduje się w Gdyni. Koszty transportu i montażu określone są zgodnie z mapą stref.



Czas produkcji i montażu

- **Produkcja** modułu w fabryce: **2-3 miesiące***
- **Montaż** SmartModu na działce: **2 tygodnie****

* Standardowo czas, który jest potrzebny na wybudowanie domu modułowego, to 2 miesiące. Czas ten jednak zależy od ilości aktualnie realizowanych zleceń.

** Montaż na działce trwa 1 dzień (praca dźwigu). Po zamontowaniu budynku na miejscu często jest potrzebny czas ok. 1-3 tygodni na wykończenie połączeń modułów i zakończenia montażu.

Warunki płatności

- **10%** przedpłaty do **zabezpieczenia terminu montażu i wydania rysunków technicznych koncepcji** w celu przygotowania dokumentów do pozwolenia na budowę lub zgłoszenia (lub 2% w przypadku wydania samych rysunków bez rezerwacji terminu); w dniu przyjęcia zlecenia,
- **40%** przedpłaty w dniu **rozpoczęcia produkcji**,
- **40%** przedpłaty **4-6 tygodni po rozpoczęciu produkcji**,
- **5%** w dniu **dostawy** SmartModu na działkę,
- **5%** w dniu **zakończenia montażu** SmartModu na działce,

Kontakt

tel: (+48) 790-75-55-66

email: biuro@smart-mod.pl

NIP: 958-129-72-58

Regon: 221792033

Dane firmy:

Smart Mod Przemysław Śliwiński

ul. Rozewska 18

81-055 Gdynia

Produkcja:

Smart Mod

ul. Hutnicza 22

81-061 Gdynia

www.SMART-MOD.PL



Montaż domu wykonanego z 6 modułów



Montaż domu z antresolą



Transport domu modułowego na działkę