

# DOMY MODUŁOWE TYPU NOWOCZESNA STODOŁA



**SMART**  
**MOD**

# Domy Piętrowe



#vitaDOM 70

str. 5-6



Nowoczesna Stodoła 36A

str. 7-8

Informacje

# Energooszczędny

## Dom Całoroczny

Informacje

**Domy całoroczne Smart-Mod** budowane są na hali produkcyjnej w ciągu **2-3 miesięcy**. Na działkę przywożone są jako wykończone moduły, które łączy się w gotowy dom, tworząc komfortową przestrzeń do zamieszkania dla każdego. Jest to nowoczesna alternatywa dla tradycyjnie budowanych domów całorocznych.



### Izolacja Standard:

Dach: **25cm** piany PUR,  $U=0,14 \text{ W/m}^2\text{k}$   
Ściany: **20cm** piany PUR,  $U=0,18 \text{ W/m}^2\text{k}$   
Podłoga: **20cm** wełny,  $U=0,19 \text{ W/m}^2\text{k}$



### Izolacja domu Energy+ :

Dach: **30cm** piany PUR,  $U=0,12 \text{ W/m}^2\text{k}$   
Ściany: **25cm** piany PUR,  $U=0,14 \text{ W/m}^2\text{k}$   
Podłoga: **20cm** wełny,  $U=0,19 \text{ W/m}^2\text{k}$



**Duże okna 3 szybowe PCV w kolorze Antracyt**



**Szczelny dom dzięki wysokiej jakości membranę i taśmą SIGA**

Budynki z serii **Smart-Mod Całoroczne** ocieplamy pianą PUR oraz wełną mineralną, które w połączeniu ze szkieletową konstrukcją drewnianą i oknami wysokiej jakości dają **bardzo dobre wyniki termoizolacji przegród sprawdzające się nawet w środowisku krajów skandynawskich.**

Cennik

Standard Wykończenia

Opcje dodatkowe

Zamówienie i Montaż

# Domy Parterowe



**Nowoczesna Stodoła 50**

str. 9



**Nowoczesna Stodoła 55**

str. 10



**Nowoczesna Stodoła 65**

str. 11



**Nowoczesna Stodoła 115**

str. 12



**Nowoczesna Stodoła 140**

str. 13

## Wysokiej jakości materiały



### Konstrukcja

Certyfikowane **drewno konstrukcyjne C24** wysuszone, czterostronnie strugane

Domy Smart-Mod budowane są z wysokiej jakości materiałów. Do konstrukcji wykorzystujemy wysuszone drewno ze Szwecji.



### Elewacja w standardzie:

**Płyta cementowo-drzazgowa Cetris** - 10mm malowana farbą elewacyjną

**Deska elewacyjna** - świerk skandynawski - impregnowana produktami firmy Teknos



### Elewacja w opcji dodatkowej:

**Płyta włókno-cementowa Equitone** - do wyboru w kolorach producenta

**Thermo sosna** - deska o profilu romb - nie wymaga konserwacji

Na elewacji stosujemy wysokiej jakości materiały takie jak płyty cementowo-drzazgowe klejone do listw (montaż bez wkrętów) lub deska drewniana łączona na pióro-wpust. Jako opcję oferujemy także wykończenie elewacji z płyt włókno-cementowych Equitone lub deski z thermo sosny.



### Gwarancja:

**15 lat** na konstrukcję domu

**5 lat** na wykończenie wnętrza

**2 lata** na stolarkę i osprzęt

Domy Smart-Mod wykonywane są precyzyjnie przez **wykwalfikowany i doświadczony zespół** pracowników z użyciem certyfikowanych materiałów.

SMARTMODY,  
CZYLI

DOMY  
MODUŁOWE  
KLASY PREMIUM



**#vitaDOM - 70m<sup>2</sup> - wariant 1**

Standard:

**Deweloperski**

podstawowy standard domu

**469 990 zł**

+ 8% VAT

**Deweloperski +**idealny do samodzielnego  
wykończenia wnętrza**555 990 zł**

+ 8% VAT

**Pod Klucz BASIC**Dom wykończony pod klucz  
na każdą kieszeń**659 990 zł**

+ 8% VAT

**Pod Klucz PREMIUM**Dom wykończony pod klucz  
z użyciem materiałów klasy premium**699 990 zł**

+ 8% VAT

**Opis standardów:**

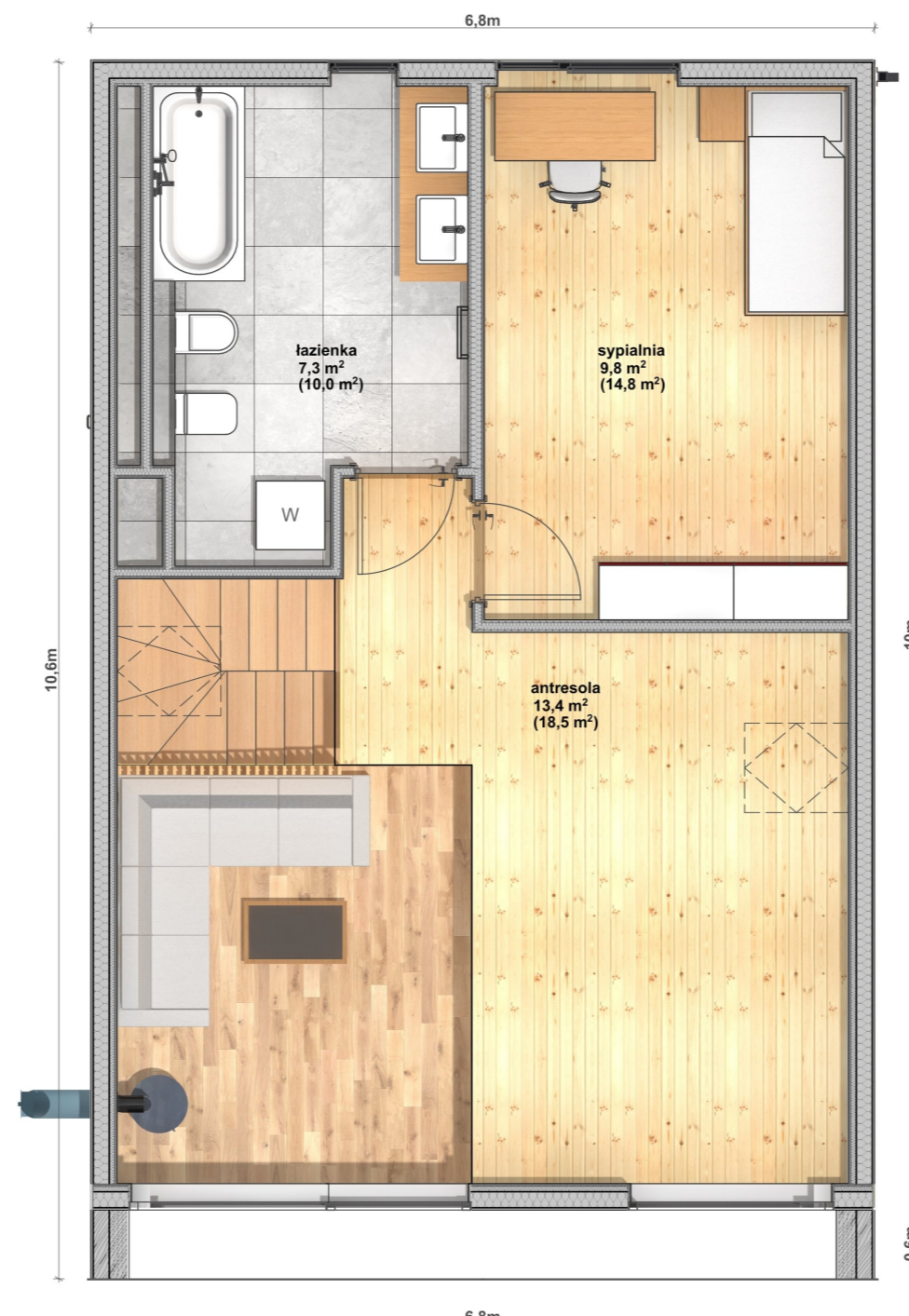
strony 15-18

**Opcje dodatkowe:**

strony 24-25

**Transport i montaż:**

strona 27

**Parter****Piętro**pow. zabudowy - **70m<sup>2</sup>**pow. użytkowa - **89m<sup>2</sup>**pow. netto podłogi- **102m<sup>2</sup>**

**Wariant 2**

W tym wariantcie dom posiada małą antresolę przy schodach i 2 sypialnie na piętrze oraz przestronną łazienkę.

Układ parteru oraz łazienka na piętrze są identyczne w każdym wariantcie.

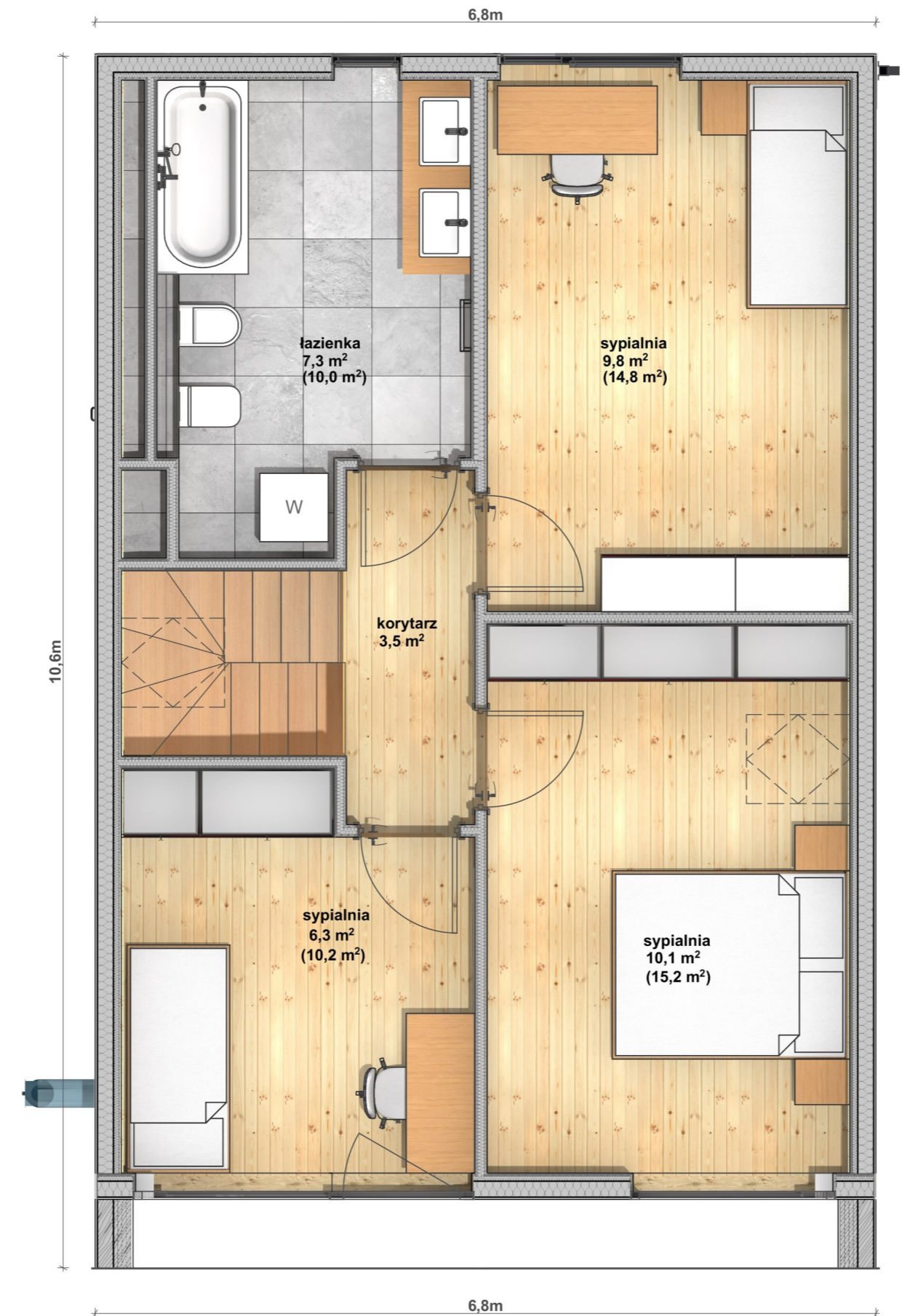


pow. zabudowy - 70m<sup>2</sup>  
pow. użytkowa - 88m<sup>2</sup>  
pow. netto podłogi- 101m<sup>2</sup>

**Wariant 3**

W tym wariantcie dom posiada 3 osobne sypialnie i przestronną łazienkę na piętrze.

Układ parteru oraz łazienka na piętrze są identyczne w każdym wariantcie.



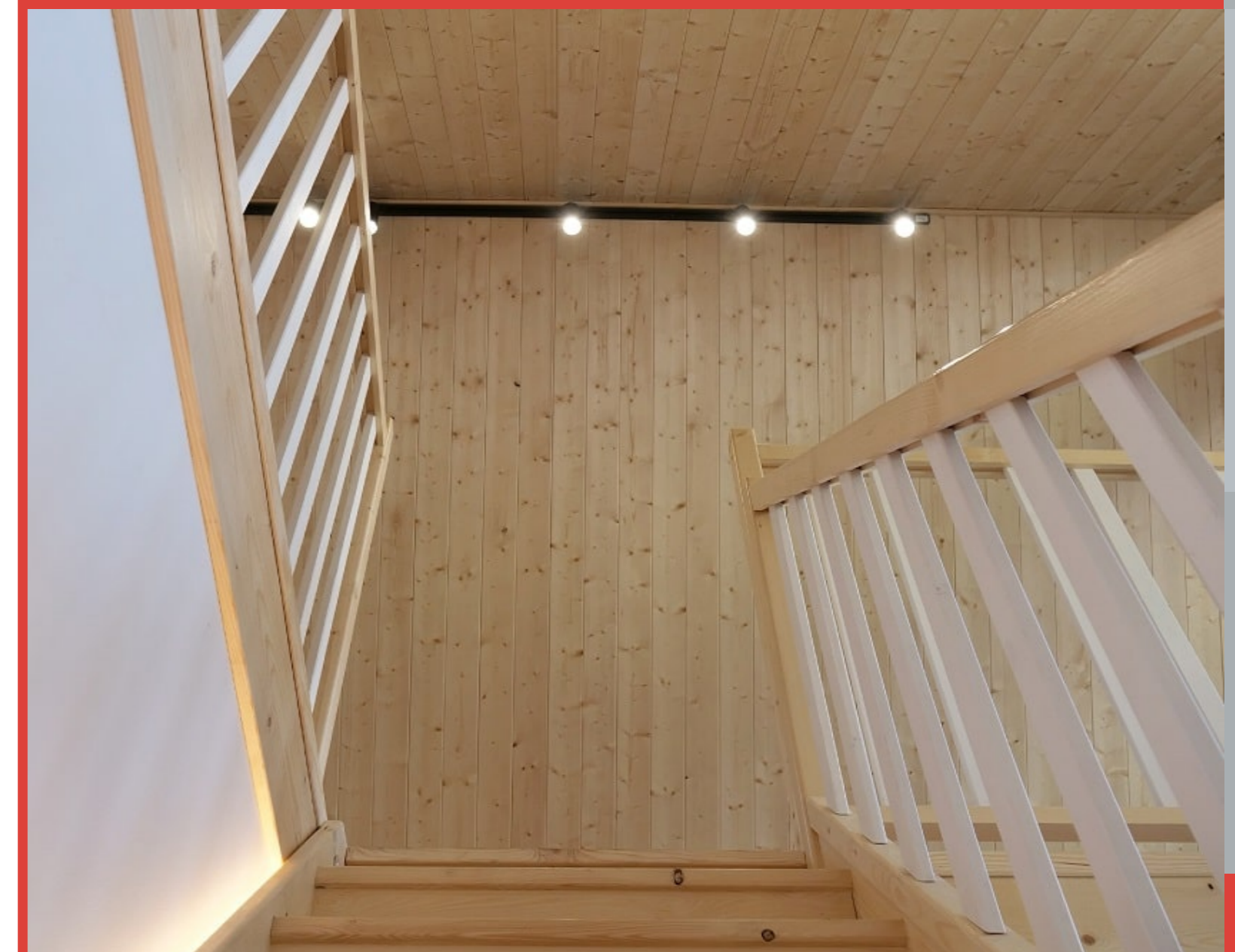
pow. zabudowy - 70m<sup>2</sup>  
pow. użytkowa - 95m<sup>2</sup>  
pow. netto podłogi- 112m<sup>2</sup>

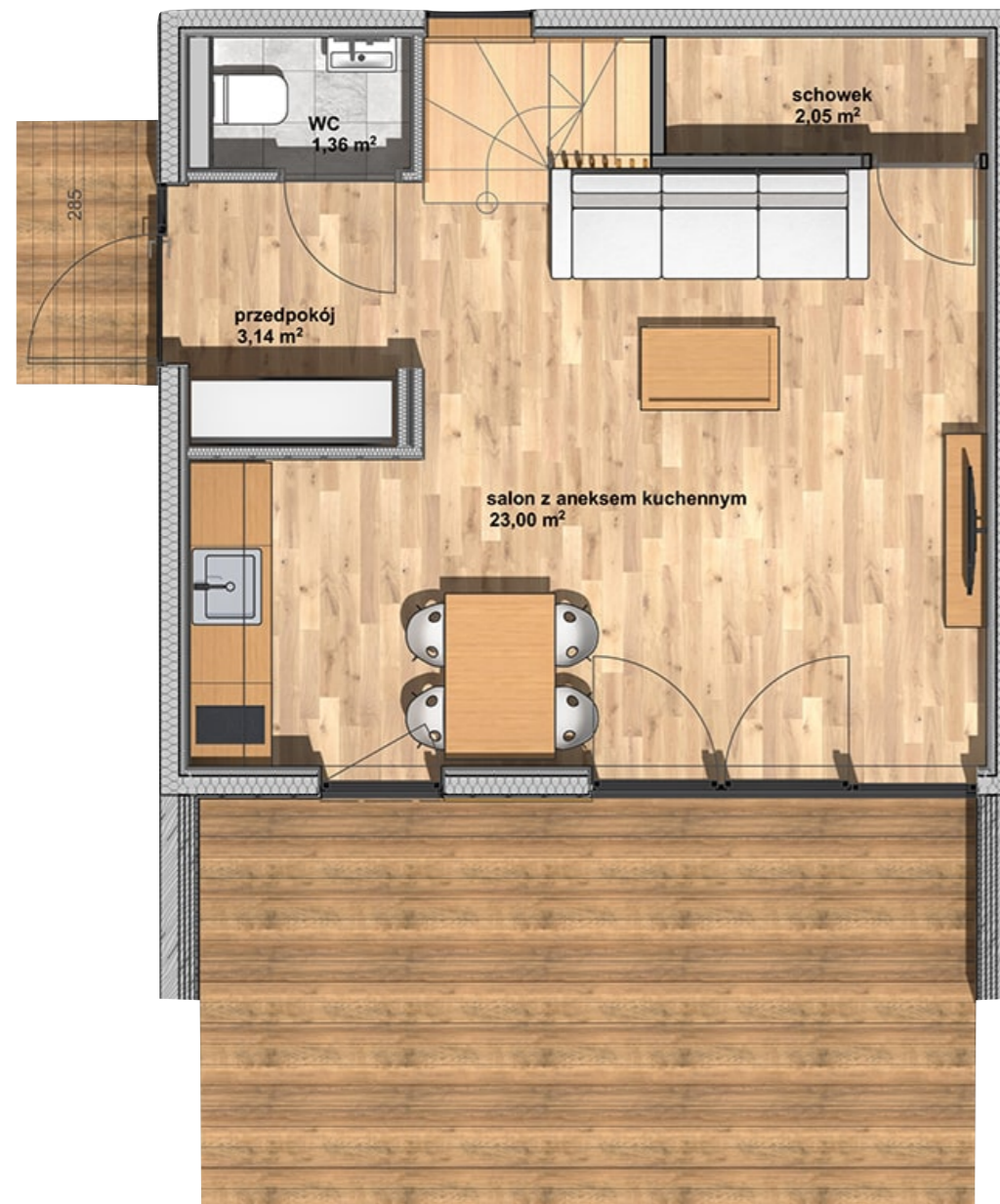
**#vitaDOM - wariant 2**

<b>Deweloperski</b>	<b>479 990 zł</b> + 8% VAT
<b>Deweloperski +</b>	<b>559 990 zł</b> + 8% VAT
<b>Wykończenie BASIC</b>	<b>669 990 zł</b> + 8% VAT
<b>Wykończenie PREMIUM</b>	<b>709 990 zł</b> + 8% VAT

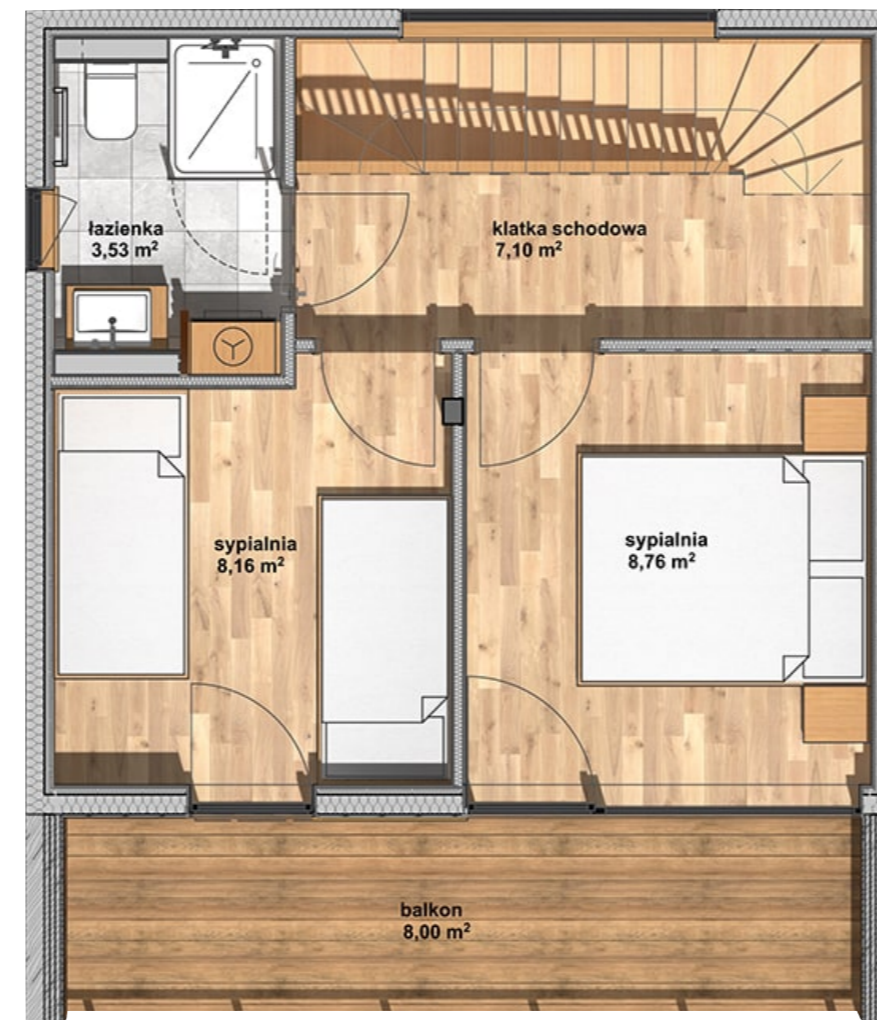
**#vitaDOM - wariant 3**

<b>Deweloperski</b>	<b>519 990 zł</b> + 8% VAT
<b>Deweloperski +</b>	<b>599 990 zł</b> + 8% VAT
<b>Wykończenie BASIC</b>	<b>719 990 zł</b> + 8% VAT
<b>Wykończenie PREMIUM</b>	<b>769 990 zł</b> + 8% VAT





Parter



Piętro

pow. zabudowy - 36m<sup>2</sup>  
pow. użytkowa - 56m<sup>2</sup>  
pow. netto podłogi - 56m<sup>2</sup>



## Piętrowy 36A

Standard:

### Deweloperski

podstawowy standard domu

**389 990 zł**

+ 8% VAT

### Deweloperski +

idealny do samodzielnego wykończenia wnętrza

**484 990 zł**

+ 8% VAT

### Pod Klucz BASIC

Dom wykończony pod klucz na każdą kieszeń

**574 990 zł**

+ 8% VAT

### Pod Klucz PREMIUM

Dom wykończony pod klucz z użyciem materiałów klasy premium

**609 990 zł**

+ 8% VAT

**Opis standardów:**

strony 15-18

**Opcje dodatkowe:**

strony 24-25

**Transport i montaż:**

strona 27

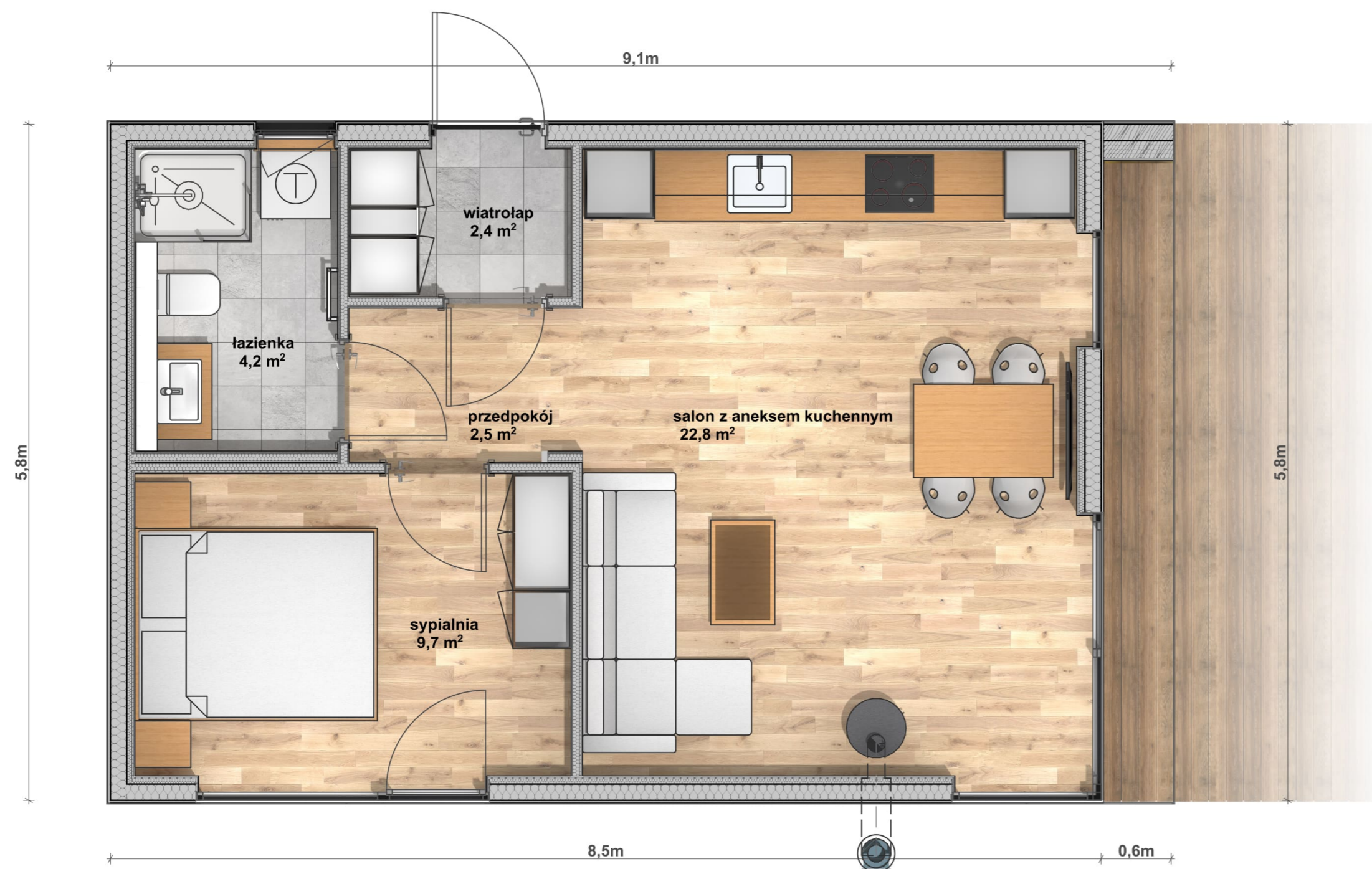




### **„Nalu Beach”, ul. Północna 10, Gdańsk**

Spędziłam w domku kilka wspaniałych dni łącząc wypoczynek z pracą zdalną. Piękne widoki, komfortowe wnętrze, wygodne łóżka i dobre wyposażenie - wszystko czego potrzeba :) a do tego plaża na wyciągnięcie ręki. Gorąco polecam!





Rzut Domu

pow. zabudowy - 50m<sup>2</sup>  
pow. użytkowa - 42m<sup>2</sup>



## Nowoczesna Stodoła 50

Standard:

### Deweloperski

podstawowy standard domu

279 990 zł

+ 8% VAT

### Deweloperski +

idealny do samodzielnego wykończenia wnętrza

329 990 zł

+ 8% VAT

### Pod Klucz BASIC

Dom wykończony pod klucz na każdą kieszeń

409 990 zł

+ 8% VAT

### Pod Klucz PREMIUM

Dom wykończony pod klucz z użyciem materiałów klasy premium

439 990 zł

+ 8% VAT

Opis standardów:

strony 15-18

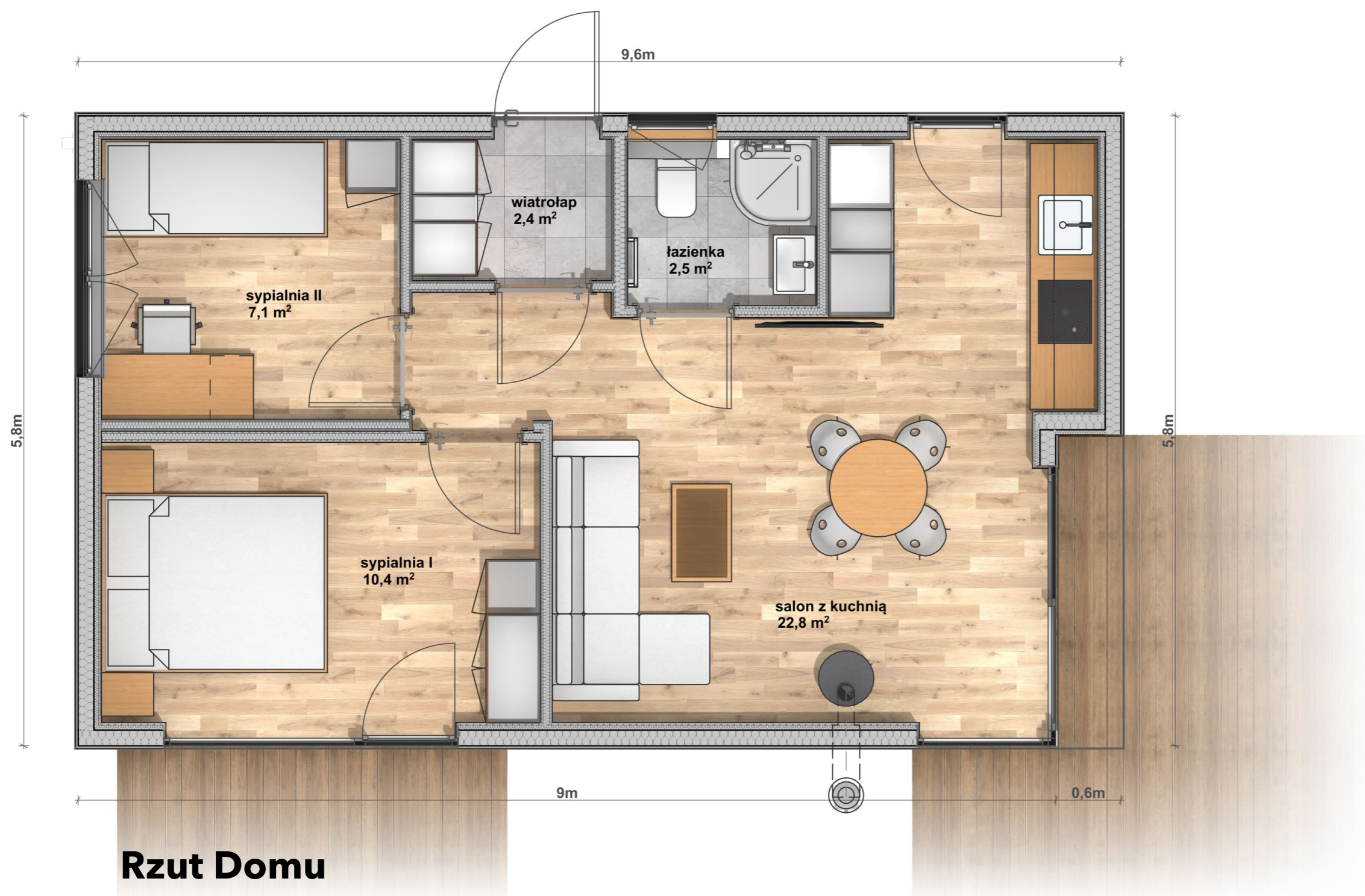
Opcje dodatkowe:

strony 24-25

Transport i montaż:

strona 27





Rzut Domu

pow. zabudowy - 55m<sup>2</sup>  
pow. użytkowa - 45m<sup>2</sup>



## Nowoczesna Stodoła 55

Standard:

### Deweloperski

podstawowy standard domu

**299 990 zł**  
+ 8% VAT

### Deweloperski +

idealny do samodzielnego wykończenia wnętrza

**349 990 zł**  
+ 8% VAT

### Pod Klucz BASIC

Dom wykończony pod klucz na każdą kieszeń

**429 990 zł**  
+ 8% VAT

### Pod Klucz PREMIUM

Dom wykończony pod klucz z użyciem materiałów klasy premium

**459 990 zł**  
+ 8% VAT

Opis standardów:

strony 15-18

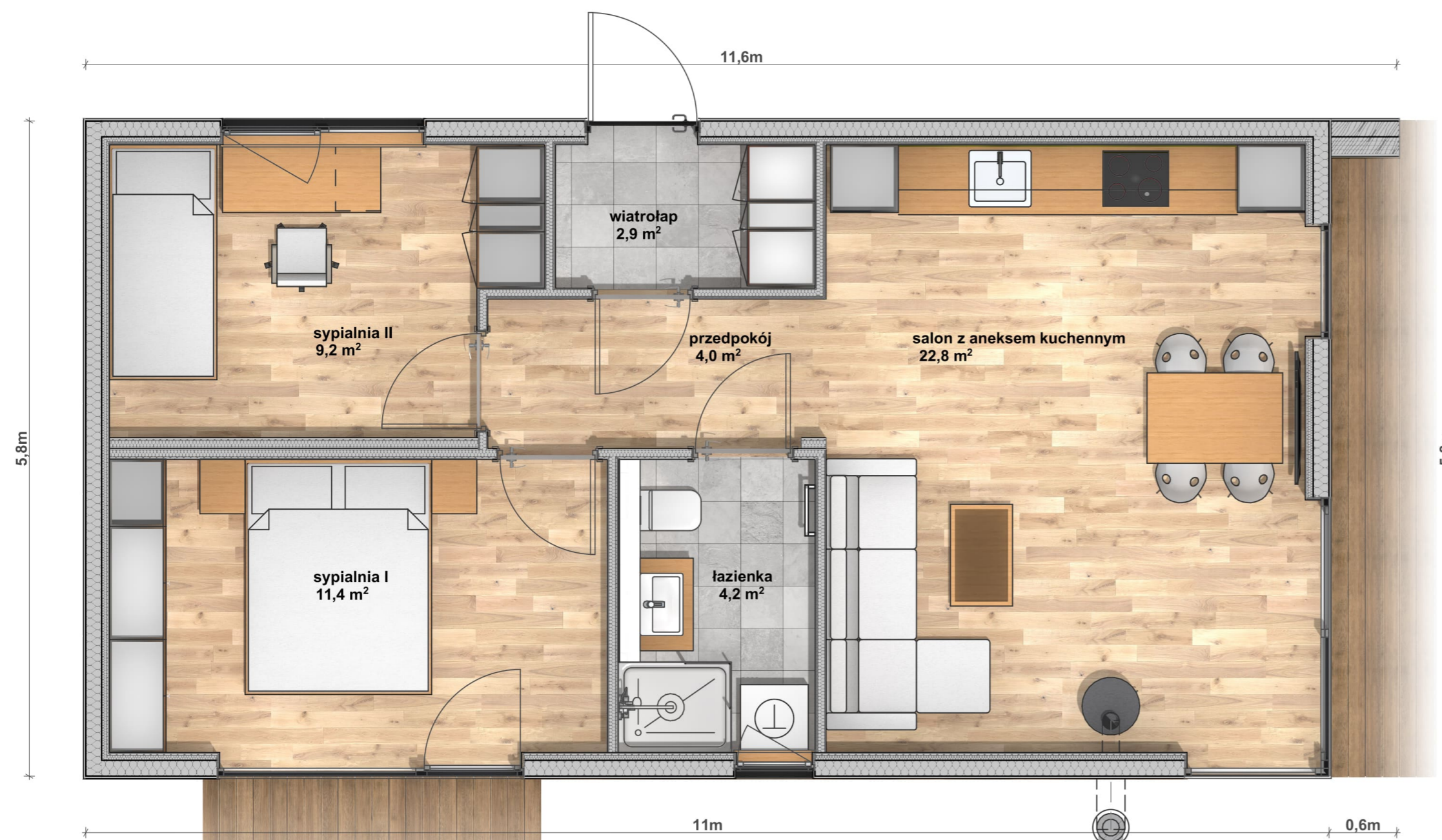
Opcje dodatkowe:

strony 24-25

Transport i montaż:

strona 27





Rzut Domu

pow. zabudowy - 65m<sup>2</sup>  
pow. użytkowa - 55m<sup>2</sup>



## Nowoczesna Stodoła 65

Standard:

### Deweloperski

podstawowy standard domu

**339 990 zł**

+ 8% VAT

### Deweloperski +

idealny do samodzielnego wykończenia wnętrza

**399 990 zł**

+ 8% VAT

### Pod Klucz BASIC

Dom wykończony pod klucz na każdą kieszeń

**489 990 zł**

+ 8% VAT

### Pod Klucz PREMIUM

Dom wykończony pod klucz z użyciem materiałów klasy premium

**519 990 zł**

+ 8% VAT

**Opis standardów:**

strony 15-18

**Opcje dodatkowe:**

strony 24-25

**Transport i montaż:**

strona 27



# Nowoczesna Stodoła 115

Standard:

## Deweloperski

podstawowy standard domu

**559 990 zł**

+ 8% VAT

## Deweloperski +

idealny do samodzielnego wykończenia wnętrza

**679 990 zł**

+ 8% VAT

## Pod Klucz BASIC

Dom wykończony pod klucz na każdą kieszeń

**819 990 zł**

+ 8% VAT

## Pod Klucz PREMIUM

Dom wykończony pod klucz z użyciem materiałów klasy premium

**869 990 zł**

+ 8% VAT

**Opis standardów:**

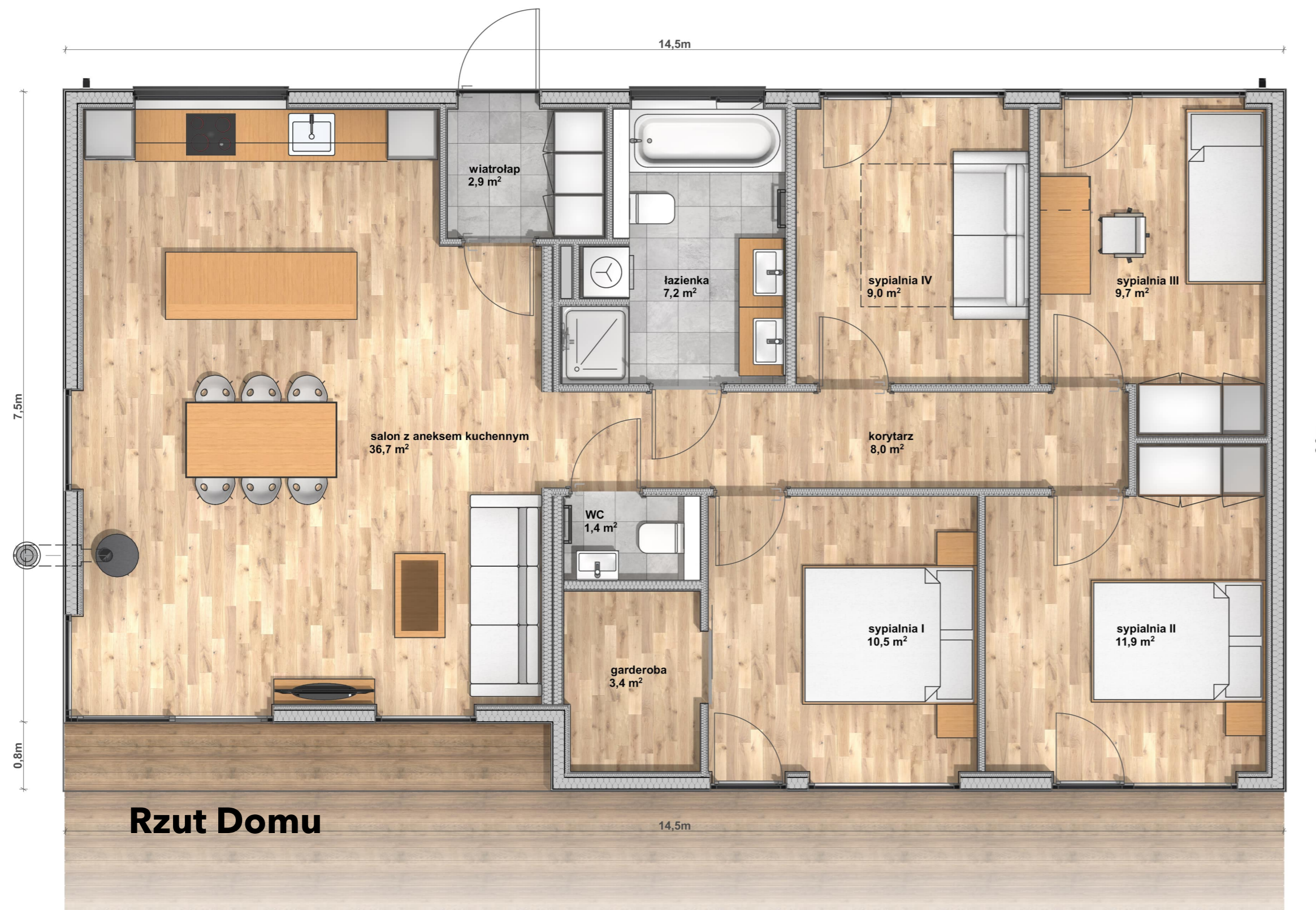
strony 15-18

**Opcje dodatkowe:**

strony 24-25

**Transport i montaż:**

strona 27



# Nowoczesna Stodoła 140

Standard:

## Deweloperski

podstawowy standard domu

**619 990 zł**

+ 8% VAT

## Deweloperski +

idealny do samodzielnego  
wykończenia wnętrza
**739 990 zł**

+ 8% VAT

## Pod Klucz BASIC

Dom wykończony pod klucz  
na każdą kieszeń
**899 990 zł**

+ 8% VAT

## Pod Klucz PREMIUM

Dom wykończony pod klucz  
z użyciem materiałów klasy premium
**939 990 zł**

+ 8% VAT

**Opis standardów:**

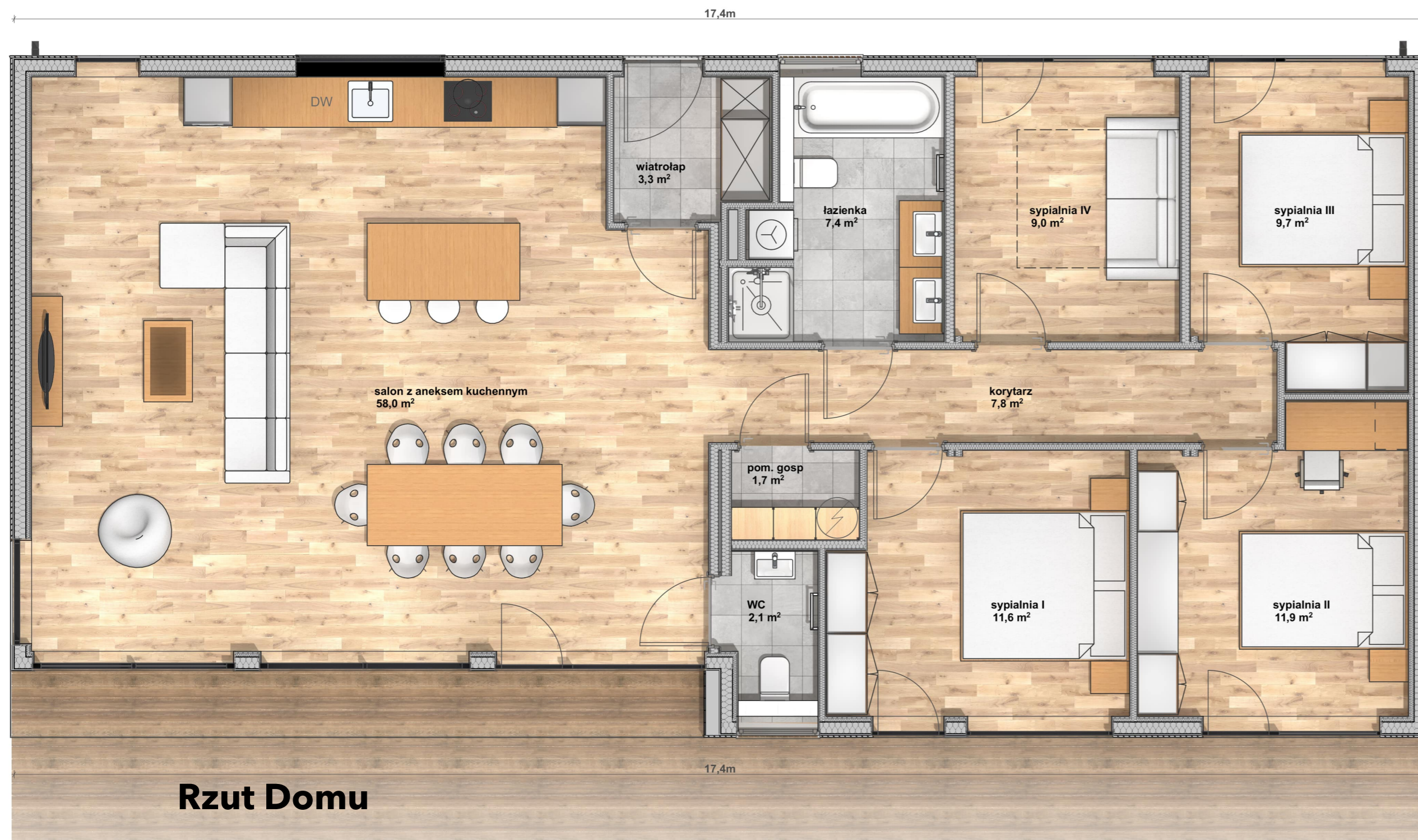
strony 15-18

**Opcje dodatkowe:**

strony 24-25

**Transport i montaż:**

strona 27


**Rzut Domu**
pow. zabudowy - **140m<sup>2</sup>**pow. użytkowa - **122m<sup>2</sup>**
[www.SMART-MOD.PL](http://www.SMART-MOD.PL)


# ARCHITEKTURA MODUŁOWA



TO NASZA PASJA  
OD 2012 ROKU



### Konstrukcja drewniana

Certyfikowane drewno szwedzkie C24



### Okna PCV

Energoooszczędna stolarka **trzyszybowa**, ciepły montaż okien



### Drzwi Antywłamaniowe

Drzwi zewnętrzne metalowe antracytowe firmy WIKĘD. **Antywłamaniowość** klasy **RC2**



### Izolacja

Dom ocieplony wełną mineralną i pianą PUR podłoga - 20cm, ściana - 20cm, dach - 25cm



### Elewacja zewnętrzna

Standard: deska świerkowa / płyta elewacyjna Premium: Thermososna / Drewno palone



### Wzmocniona konstrukcja ścian

Wszystkie ściany wzmocnione płytami OSB



### Boazeria i płyta gips-karton

Ściany wewnętrzne wykończone boazerią lub płytami gipsowo-kartonowymi ogniochronnymi



### Podłoga wilgocioodporna

Podłoga parteru wykończona wilgocioodpornymi płytami cementowo-drzazgowymi



### Podłoga drewniana na antresoli

Wytrzymałe impregnowane deski świerkowe



### Instalacja elektryczna

W ścianach rozprowadzone przewody elektryczne w peszlach. Wykonana rozdzielnia elektryczna



### Instalacja hydrauliczna

Rozprowadzenie instalacji wodno-kanalizacyjnej. Zamontowany podtynkowy stelaż WC

# Standardy wykończenia Deweloperski Plus

Standard Deweloperski Plus zawiera wszystko co jest w standardzie Deweloperskim (str. 14). Dodatkowo w standardzie wykonujemy:



## Wyrównanie ścian

Ściany i sufit z g/k zaszpaczkowane i zeszlifowane



## Malowanie ścian

Ściany i sufit pomalowane 2 warstwami białej farby, boazeria zaimpregnowana lakierobejcą



## Hydroizolacja stref mokrych

Izolacja przeciwwilgociowa w łazience



## Schody i balustrady

Wykonane z drewna świerkowego,  
Podświetlane taśmą LED



## Podgrzewacz wody KOSPEL

Wyposażony w elektroniczne sterowanie i czytelny wyświetlacz LED



## Gniazdka i włączniki

Osprzęt elektryczny gniazdek i włączników w kolorze czarnym



## Grzejniki elektryczne

W pokojach zamontowane grzejniki elektryczne



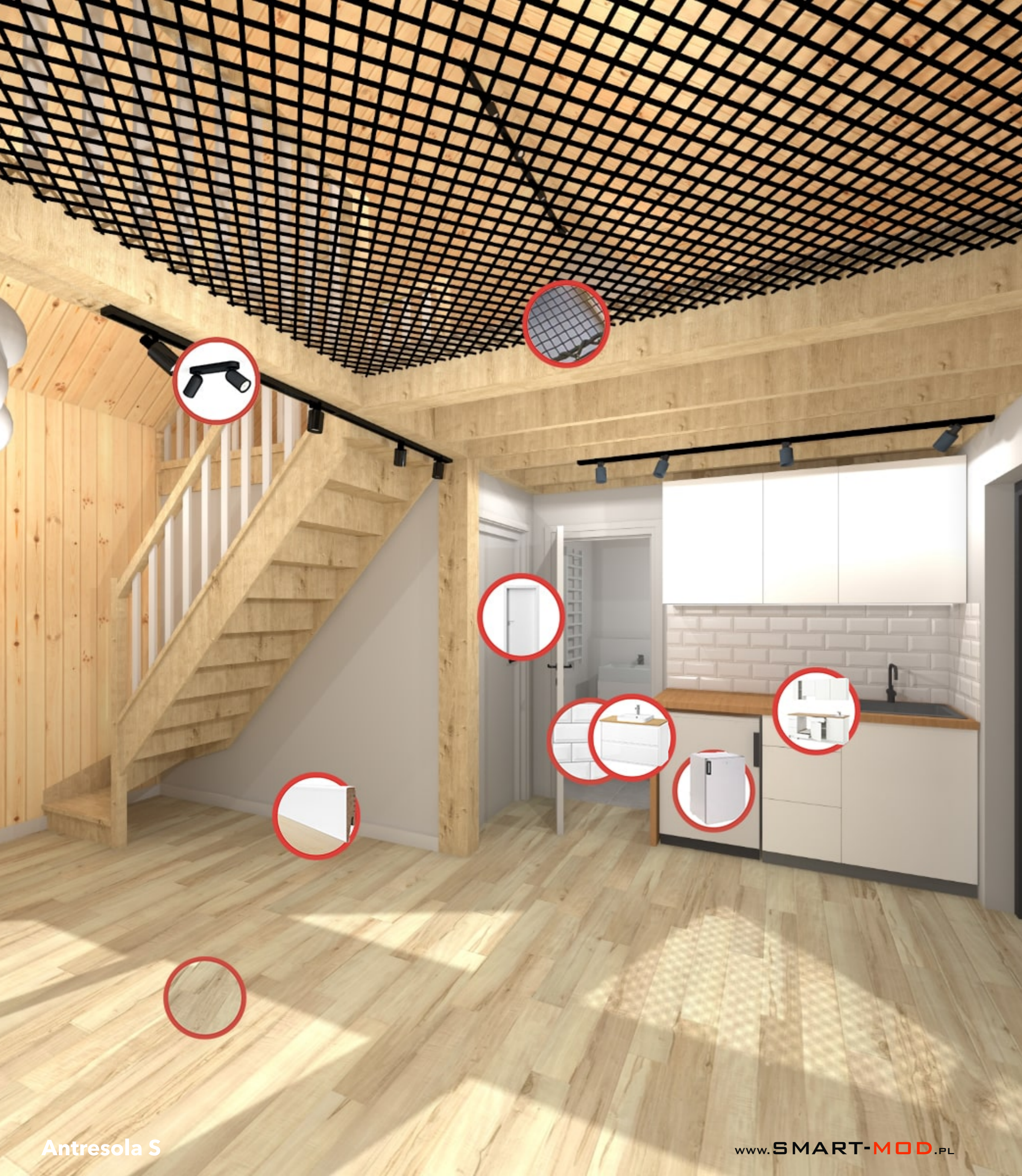
## Daszek szklany nad wejściem

Daszek systemowy nad wejściem chroniący przed niekorzystnymi warunkami atmosferycznymi



# Standard „Pod Klucz”

## Wykończenie Basic



### Płytki w łazience

Płytki ceramiczne na podłodze i ścianach



### Wyposażona łazienka

Kompletna armatura, lustro, srebrne baterie natynkowe, grzejnik drabinkowy



### Kuchnia IKEA

Meble kuchenne z cichym domykiem, fronty w kolorze biały mat, blat standardowy IKEA



### Sprzęty AGD

Urządzenia wolnostojące



### Drzwi wewnętrzne

Drzwi **przyłgowe** polskiego producenta



### Panele podłogowe

Laminowane panele podłogi szwedzkiej



### Białe listwy przypodłogowe VOX

Wykonane z wytrzymałego i wodoodpornego materiału



### Oświetlenie

Lampy sufitowe, punkty LED i kinkiety wewnętrzne



### Siatka na antresoli (OPCJA DODATKOWA)

Podwieszana siatka zamiast podłogi - dodatkowa strefa relaksu

# Standard „Pod Klucz” Wykończenie Premium



## Designerskie płytki w łazience

Płytki ceramiczne na podłodze i ścianach



## Wyposażona łazienka

Kompletna armatura, lustro, czarne baterie podtynkowe, grzejnik drabinkowy



## Kuchnia IKEA

Meble kuchenne z cichym domykiem, cienki blat kompaktowy, LEDowe oświetlenie podszafkowe



## Sprzęty AGD

Urządzenia renomowanych marek np.: Beko, Whirlpool



## Drzwi wewnętrzne

Nowoczesne drzwi **bezprzylgowe** polskiego producenta



## Wodoodporne panele winylowe

Podłoga łatwa w utrzymaniu czystości i wytrzymała nawet przy intensywnej eksploatacji



## Białe listwy przypodłogowe VOX

Wykonane z wytrzymałego i wodoodpornego materiału



## Oświetlenie

Lampy sufitowe, punkty LED i kinkiety wewnętrzne



## Siatka na antresoli (OPCJA DODATKOWA)

Podwieszana siatka zamiast podłogi - dodatkowa strefa relaksu

# NAJLEPSZY STOSUNEK



# CENY DO JAKOŚCI

# Zainwestuj w DOM NISKOENERGETYCZNY



Standardy wykończenia  
**Dom Energy+**

W tej opcji Smartmod zostaje **wyposażony w pompę ciepła i rekuperację oraz dodatkową izolację**, która jeszcze mocniej poprawia charakterystykę domu.



## Docieplenie ścian i dachu

Dach: **30cm** piany PUR,  $U=0,12 \text{ W/m}^2\text{k}$   
Ściany: **25cm** piany PUR,  $U=0,14 \text{ W/m}^2\text{k}$

Piana PUR wypełnia dokładnie szczeliny w przegrodach, a po zastygnięciu **tworzy znacznie bardziej szczelną termoizolację niż wełna**. Dodatkowe 5cm ocieplenia daje łącznie 25cm izolacji w ścianie i 30cm w dachu.



## Pompa ciepła typu split

Pompa ciepła powietrze-woda wraz z instalacją ogrzewania podłogowego

Pompa ciepła posiada jednostkę wewnętrzną, zewnętrzną oraz instalację ogrzewania podłogowego rozprowadzoną pod posadzką w płytach z perforacjami.



## Rekuperacja flex

Kanały rekuperacji są elastyczne, wykonane z materiału antybakteryjnego i antystatycznego

Instalacja składa się z jednostki wewnętrznej oraz nawiewów i wywiewów rozprowadzonych kanałami w suficie. **Rekuperacja zapewnia wymianę powietrza w budynku oraz odzysk ciepła z wentylacji** obniżając wydatki na ogrzewanie.

## Elewacja zewnętrzna

### Elewacja Standardowa



#### BOARD

płyta Cetris lub tynk



#### WOOD

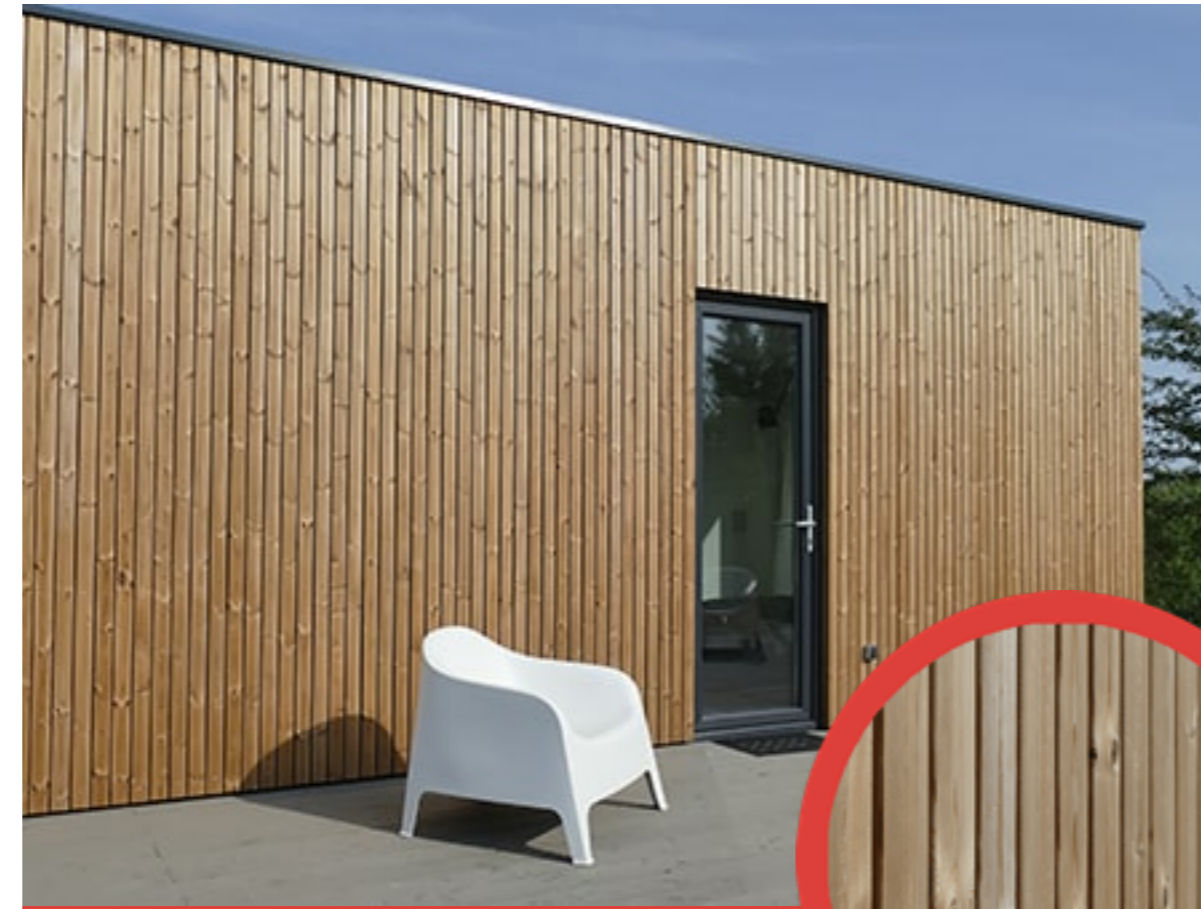
świerk skandynawski

### Elewacja Premium



#### EQUITONE

płyta włókno-cementowa



#### PREMIUM WOOD

drewno palone lub termo

**Każdy SmartMod posiada elewację wentylowaną.**

Materiał elewacyjny montowany jest do listw, które tworzą przestrzeń pozwalającą na **swobodny przepływ powietrza i odprowadzenie wilgoci ze ściany.**



#### Elewacja standardowa

Do wyboru: **deska drewniana** (świerk skandynawski), pokryta impregnatem,  **płyta cementowo-drzazgowa** Cetris malowanej farbą elewacyjną lub **tynk**.

W wersji STANDARD deski ze świerku wymagają konserwacji co kilka lat.

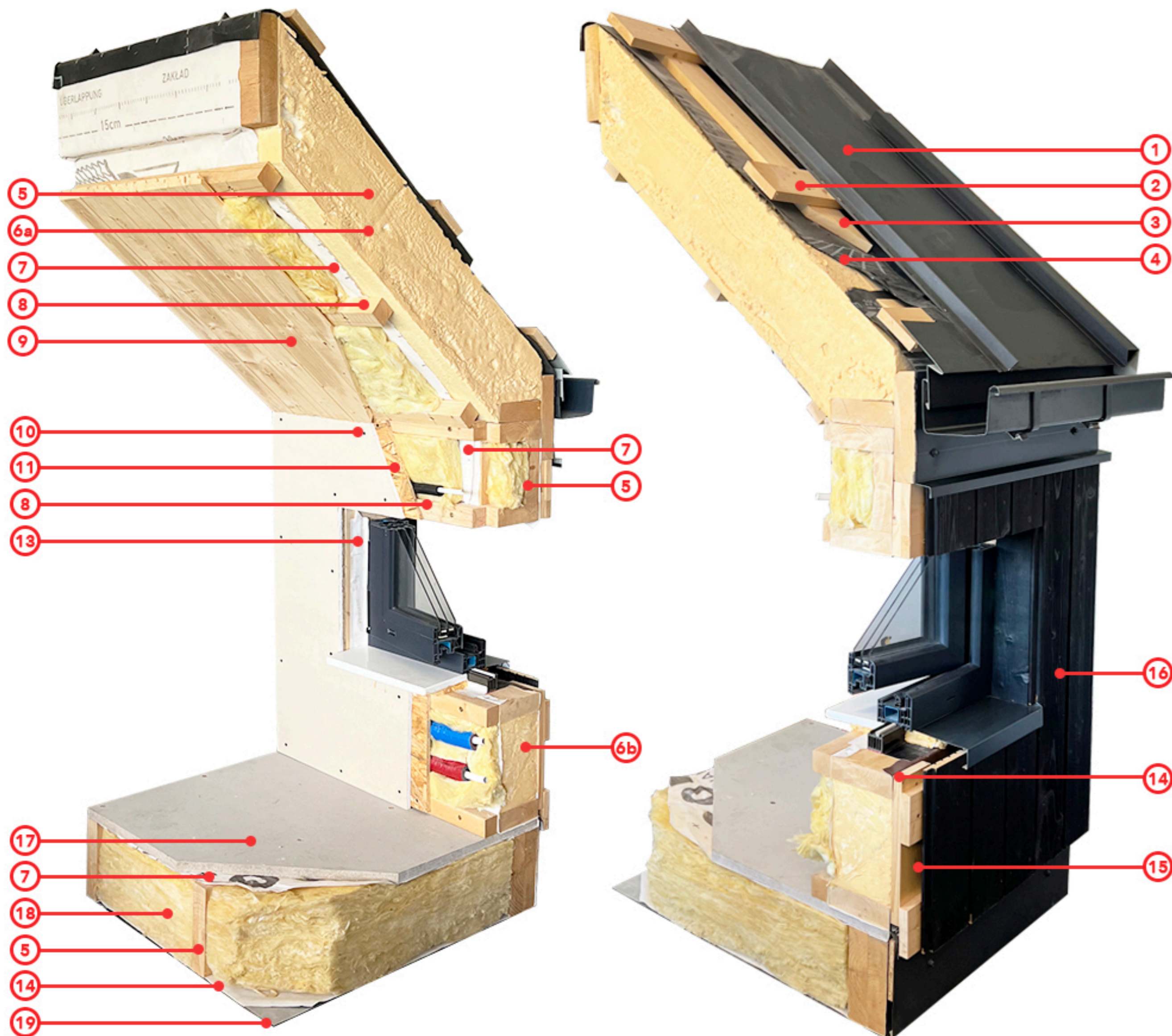


#### Elewacja PREMIUM

Może być wykonana z **termo sosny**, która osiąga swoje właściwości dzięki specjalnemu procesowi termicznemu oraz **drewna palonego** Degmeda, które intryguje swoim kolorem i strukturą.

Stosujemy także  **płyty włókno-cementowe** Equitone, które należą do jednych z najbardziej trwałych materiałów elewacyjnych na rynku.

W wersji PREMIUM elewacja nie wymaga impregnacji ani konserwacji.



**Zobacz jak budujemy nasze domy**



# Technologia

## Dach

**U=0,14 W/m<sup>2</sup>k**

- 1 - blacha na rąbek stojący Bratex®
- 2 - kontrłatałata 20x95
- 3 - łąta 20x95
- 4 - membrana dachowa Corotop® ULTRA
- 5 - konstrukcja nośna z drewna suszonego, czterostronnie struganego C24
- 6a - **izolacja termiczna** z piany PUR grubości **20 cm**
- 7 - membrana paroizolacyjna Corotop®
- 8 - łąty tworzące przestrzeń techniczną z **izolacją** z wełny mineralnej **5 cm**
- 9 - boazeria wewnętrzna

## Ściana zewnętrzna

**U=0,18 W/m<sup>2</sup>k**

- 10 - płyta g/k 12mm
- 11 - płyta OSB 12mm
- 8 - łąty tworzące przestrzeń techniczną z **izolacją** z wełny mineralnej **5 cm**
- 13 - taśma do szczelnego montażu okien SIGA®
- 7 - membrana paroizolacyjna Corotop®
- 5 - konstrukcja nośna z drewna suszonego, czterostronnie struganego C24
- 6b - **izolacja termiczna** z piany PUR grubości **15 cm**
- 14 - membrana wiatroizolacyjna TitaniumPRO Strong
- 15 - listwa drewniana 20mm
- 16 - elewacja (płyta, drewno lub tynk na płycie z wełny drzewnej)

## Podłoga

**U=0,19 W/m<sup>2</sup>k**

- 17 - płyta cementowo-drzazgowa 22mm
- 7 - membrana paroizolacyjna Corotop®
- 18 - **izolacja termiczna** z wełny mineralnej grubości **20 cm**
- 5 - konstrukcja nośna z drewna suszonego, czterostronnie struganego C24
- 14 - membrana paroprzepuszczalna
- 19 - blacha powlekana jako zabezpieczenie przed gryzoniami

WYKONALIŚMY  
PONAD



180 PROJEKTÓW



Opcje dodatkowe

## Nowoczesne rozwiązania w domu rekreacyjnym



### Maty grzewcze na podczerwień

montowane w podłodze i/lub suficie posiadające termostaty w każdym pokoju z możliwością sterowania z komórkinia



### Ogrzewanie rur wodnych

W celu zabezpieczenia instalacji wodnej w zimie.



### Kominek typu koza

Wraz z systemem dwuciennych rur kominowych.



### Rolety zewnętrzne

sterowane elektrycznie



### Alarm domowy

z powiadomieniem na komórkę



### SMART Klamka

ułatwiająca wynajem domu

# Opcje na zewnątrz domu



## Fundament

w celu montażu domu modułowego wystarczy wykonać fundament punktowy lub zimną płytę fundamentową



## Taras z drewna lub kompozytu

Montowany na solidnej podkonstrukcji drewnianej staje się przedłużeniem przestrzeni salonu.



## Pergola drewniana nad tarasem

w celu zadaszenia części tarasu



## Instalacja fotowoltaiczna

Montowana na dachu domu w celu redukcji rachunków za prąd



## Magazyn energii

stający się nieodłączną częścią instalacji fotowoltaicznej w celu optymalizacji jej działania.

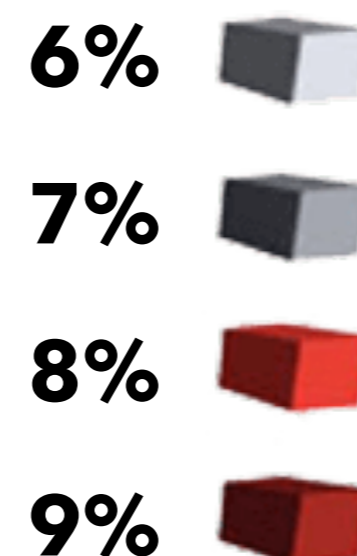


PIĘKNO

W PROSTEJ FORMIE

## Transport i montaż

Fabryka Smart-Mod znajduje się w Gdyni. **Koszty transportu i montażu stanowią procent od wartości domu** i określone są zgodnie z mapą stref.



### W cenę tych kosztów wchodzi:

- wynajem dźwigów do załadunku i montażu
- transport modułów na naczepie TIRów
- montaż domu na działce Inwestora
- zakwaterowanie pracowników Smart-Mod
- prace wykończeniowe

## Czas produkcji i montażu

- **Produkcja** modułu w fabryce: **2-3 miesiące\***
- **Montaż** SmartModu na działce: **2 tygodnie\*\***

\* Standardowo czas, który jest potrzebny na wybudowanie domu modułowego, to 2 miesiące. Czas ten jednak zależy od ilości aktualnie realizowanych zleceń.

\*\* Montaż na działce trwa 1 dzień (praca dźwigu). Wykończenie połączeń modułów może się wydłużyć w zależności od skomplikowania projektu i opcji dodatkowych.

## Warunki płatności

- **10%** przedpłaty do **zabezpieczenia terminu montażu i wydania rysunków technicznych koncepcji** w celu przygotowania dokumentów do pozwolenia na budowę lub zgłoszenia (lub 2% w przypadku wydania samych rysunków bez rezerwacji terminu); w dniu przyjęcia zlecenia,
- **40%** przedpłaty w dniu **rozpoczęcia produkcji**,
- **40%** przedpłaty **4-6 tygodni po rozpoczęciu produkcji**,
- **5%** w dniu **dostawy** SmartModu na działkę,
- **5%** w dniu **zakończenia montażu** SmartModu na działce.



Montaż domu wykonanego z 6 modułów



Montaż #instaDOMu



Transport domu modułowego na działkę

## Sprawdź inne cenniki



**#instaDOM**



**Z DACHEM PŁASKIM**



**LETNISKOWE**

## Kontakt

tel: (+48) 790-75-55-66

email: [biuro@smart-mod.pl](mailto:biuro@smart-mod.pl)

NIP: 958-129-72-58

Regon: 221792033

### Dane firmy:

Smart Mod Przemysław Śliwiński

ul. Rozewska 18

81-055 Gdynia

### Produkcja:

Smart Mod

ul. Hutnicza 22

81-061 Gdynia

## Postaw pierwszy krok

### Czy przygotować dla Ciebie ofertę na wybrany dom?

W Smart-Mod gwarantujemy najlepszy stosunek ceny do jakości.

**WYŚLIJ ZAPYTANIE**



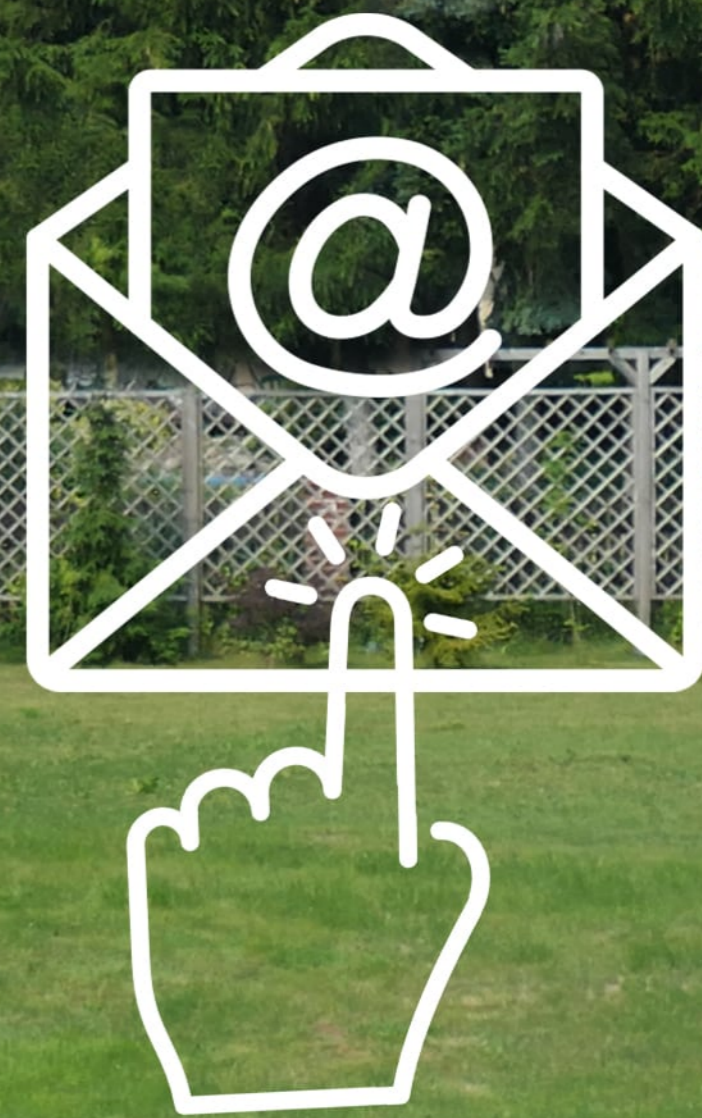
### Kompleksowa budowa

Jeżeli myślisz o budowie domu lepiej nie odkładać spraw na później. Przygotujemy ofertę dopasowaną specjalnie pod Ciebie.

Do każdego projektu podchodzimy indywidualnie i pomagamy spełnić nawet najbardziej ambitne wizje.



# WYBIERZ ŚWIADOMIE!



# MASZ INNE OFERTY? NAPISZ A PORÓWNAAMY JE DLA CIEBIE.